

00 預防編

預防編

1. 火災総括表

令和2年中の火災件数は26件で、前年より3件の減少であった。その内、建物火災は10件と令和2年中の火災件数の約4割を占めている。また全体的に件数は減少したが、前年0件だった車両火災が令和2年には4件発生となった。

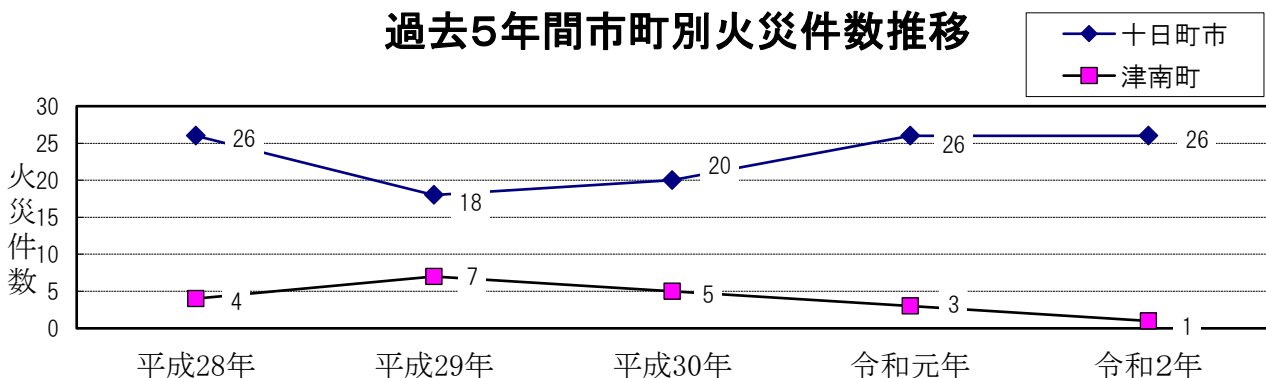
| 区分別 | 年別・増減比 | 令和元年中 | 令和2年中 | 増減 | 前年比 |
|--------------------------|--------|--------|--------|--------|------|
| 火災総件数(件) | | 29 | 26 | -3 | 90% |
| 建物火災 | | 16 | 10 | -6 | 63% |
| 林野火災 | | 4 | 1 | -3 | 25% |
| 車両火災 | | 0 | 4 | 4 | - |
| その他の火災 | | 9 | 11 | 2 | 122% |
| 焼損棟数(棟) | | 30 | 16 | -14 | 53% |
| 全焼 | | 8 | 3 | -5 | 38% |
| 半焼 | | 2 | 3 | 1 | 150% |
| 部分焼 | | 11 | 5 | -6 | 45% |
| ぼや | | 9 | 5 | -4 | 56% |
| 罹災世帯数(世帯) | | 21 | 4 | -17 | 19% |
| 罹災者数(人) | | 51 | 7 | -44 | 14% |
| 死傷者数(人) | 死者 | 2 | 3 | 1 | 150% |
| | 負傷者 | 8 | 4 | -4 | 50% |
| 建物焼損床面積(m ²) | | 952.76 | 694.94 | -258 | 73% |
| 建物焼損表面積(m ²) | | 2,916 | 23.47 | 20,554 | 805% |
| 林野焼損面積(a) | | 83.2 | 21.28 | -61.92 | 26% |
| 焼損車両台数(台) | | 0 | 3 | 3 | - |
| 損害額(千円) | | 35,423 | 32,411 | -3,012 | 91% |

2. 市町別火災発生状況

十日町市(十日町地域以外)では、過去5年間の平均値よりも多くの火災が発生している。一方、津南町では、過去5年間で一番火災発生件数が少なかった。

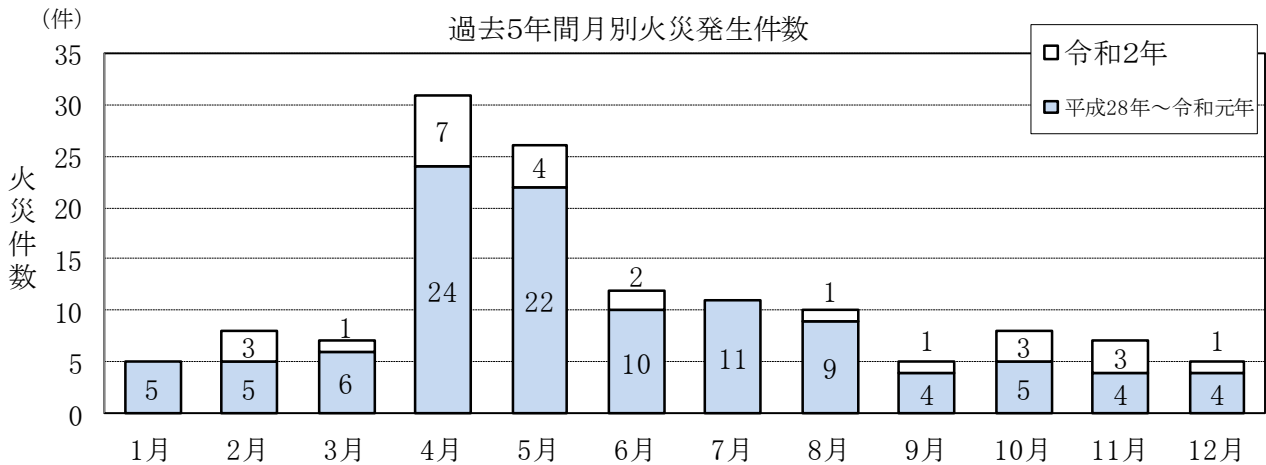
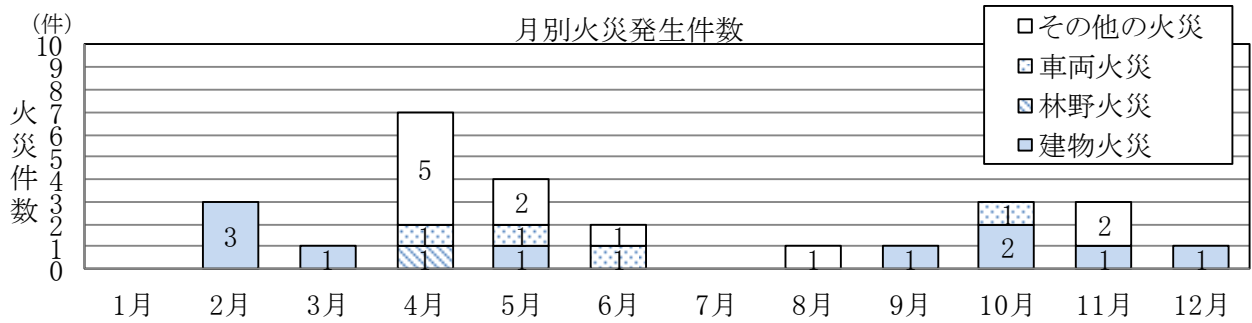
| 市町(地域)別 | 年別 | 平成28年 | 平成29年 | 平成30年 | 令和元年 | 令和2年 | 過去5年間平均 |
|---------|-------|-------|-------|-------|------|------|---------|
| 十日町市 | 十日町市 | 26 | 18 | 20 | 26 | 26 | 23.2 |
| | 十日町地域 | 15 | 15 | 9 | 17 | 8 | 12.8 |
| | 川西地域 | 5 | 2 | 7 | 3 | 8 | 5 |
| | 中里地域 | 2 | 0 | 0 | 1 | 4 | 1.4 |
| | 松代地域 | 3 | 1 | 3 | 4 | 3 | 2.8 |
| | 松之山地域 | 1 | 0 | 1 | 1 | 2 | 1 |
| 津南町 | 津南町 | 4 | 7 | 5 | 3 | 1 | 4.0 |
| 計 | | 30 | 25 | 25 | 29 | 27 | 27.2 |

過去5年間市町別火災件数推移



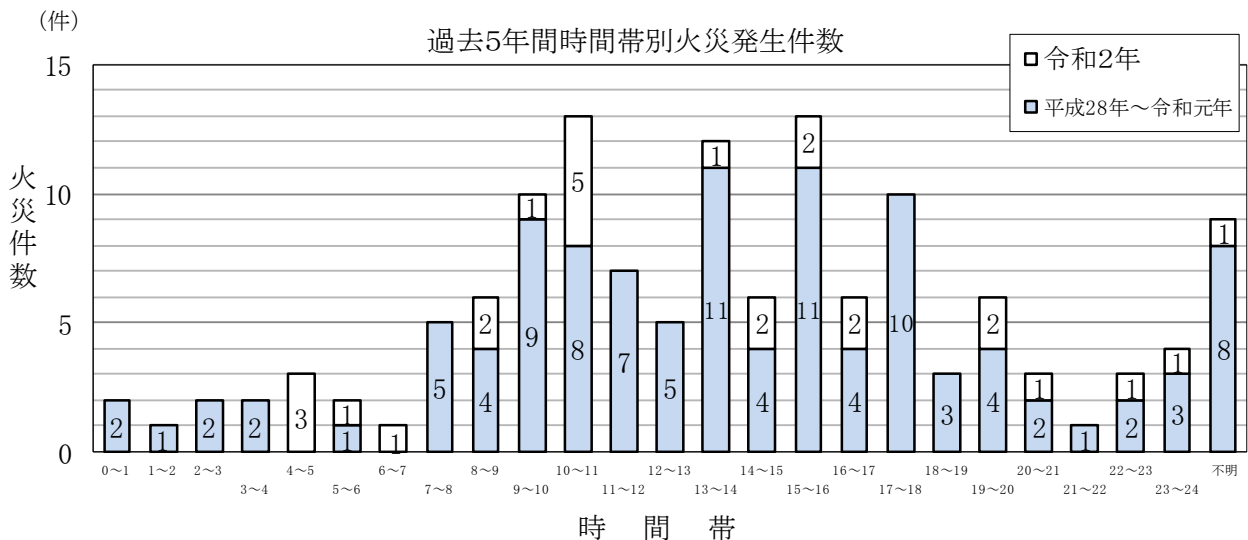
3. 月別火災発生状況

令和2年中の火災件数を月別にみると、4月が7件と最も多く、次いで5月が4件となっており、過去5年間の火災件数を月別で見ると、春の4・5月に火災が特に多く発生している。



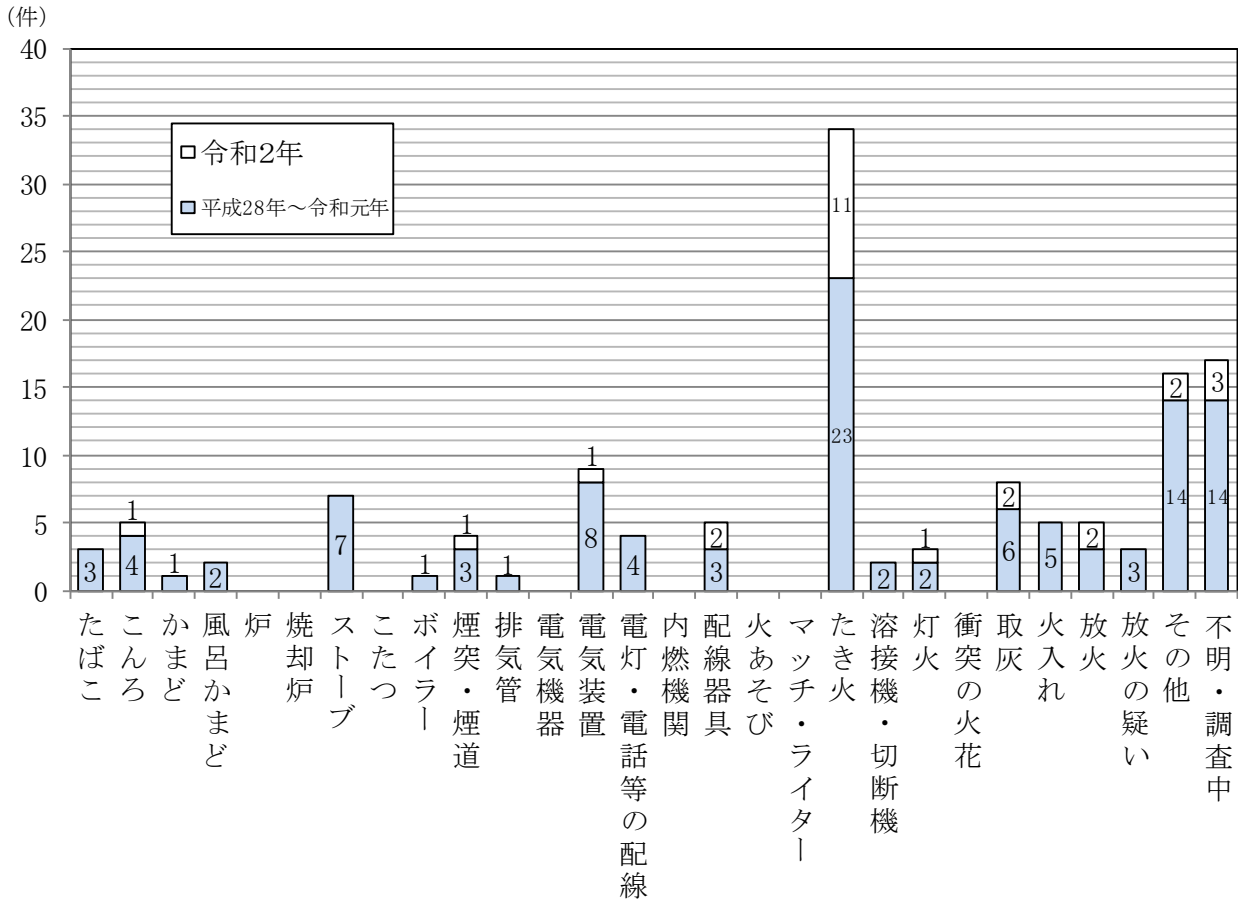
4. 過去5年間の時間帯別火災発生状況

7時から18時の時間帯に火災が発生していることが多く、全体の約7割を占めている。



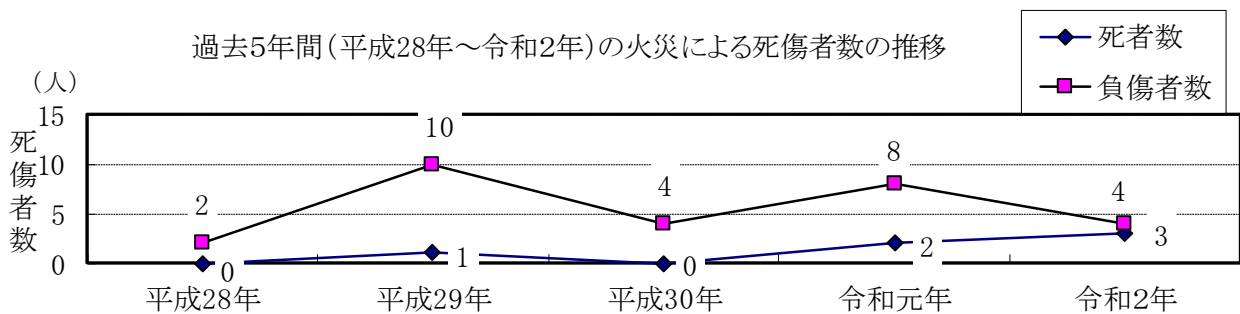
5. 過去5年間の原因別火災発生状況

令和2年中の火災の出火原因は、たき火が11件と最も多く、全体の約4割を占めている。例年と比較しても、たき火による火災が多い年となった。また、放火を原因とする火災が令和元年と合わせ5件発生しており、増加傾向にあると考えられる。



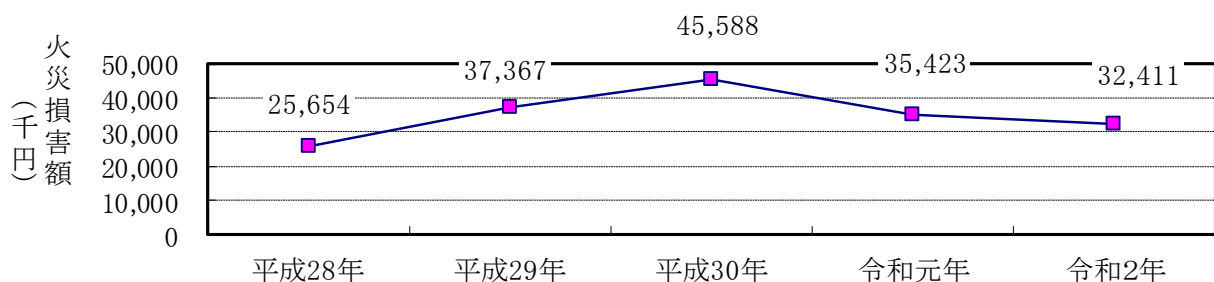
6. 過去5年間の火災による死傷者の数

過去5年間(平成28年～令和2年)の火災による死傷者数の推移



7. 過去5年間の火災による損害額の状況

過去5年間(平成28年～令和2年)の火災による損害額の推移



8. 過去5年間の火災発生状況

| 区分 | 火災件数 | | | | | 焼損棟数 | | | | | 罹災世帯数 | | | | 罹災人員 | 死傷者数 | | | 焼損面積 | |
|-------|------|----|----|-----|----|------|----|-----|----|----|-------|----|----|----|------|------|-----|--------|---------|--------|
| | 建物 | 林野 | 車両 | その他 | 計 | 全焼 | 半焼 | 部分焼 | ぼや | 計 | 全損 | 半損 | 小損 | 計 | | 死者 | 負傷者 | 計 | 建物 (㎡) | 林野 (a) |
| | 令和2年 | 10 | 1 | 4 | 10 | 25 | 3 | 3 | 5 | 5 | 16 | 2 | 2 | 3 | | 7 | 7 | 3 | 3 | 6 |
| 十日町市 | 10 | 1 | 4 | 10 | 25 | 3 | 3 | 5 | 5 | 16 | 2 | 2 | 3 | 7 | 7 | 3 | 3 | 6 | 694.94 | 21.28 |
| 十日町地域 | 4 | | 2 | 2 | 8 | 1 | | 2 | 3 | 6 | | | | | | | | | 131.12 | |
| 川西地域 | 3 | | 1 | 4 | 8 | | 3 | | | 3 | | 1 | | 1 | 3 | 2 | 1 | 3 | 231.02 | |
| 中里地域 | 1 | | 1 | 2 | 4 | 1 | | 1 | | 2 | 1 | | 1 | 2 | 1 | 1 | 2 | 233.54 | | |
| 松代地域 | 1 | 1 | | 1 | 3 | | | 1 | | 1 | | | 1 | 1 | 2 | | 1 | 1 | | 21.28 |
| 松之山地域 | 1 | | | 1 | 2 | 1 | | 1 | 2 | 4 | 1 | 1 | 1 | 3 | 1 | | | | 99.26 | |
| 津南町 | | | | 1 | 1 | | | | | | | | | | | | 1 | 1 | | |
| 計 | 10 | 1 | 4 | 11 | 26 | 3 | 3 | 5 | 5 | 16 | 2 | 2 | 3 | 7 | 7 | 3 | 4 | 7 | 694.94 | 21.28 |
| 令和元年 | 15 | 4 | | 7 | 26 | 7 | 2 | 11 | 9 | 29 | 4 | 3 | 12 | 19 | 51 | 2 | 8 | 10 | 928.32 | 83.20 |
| 十日町市 | 15 | 4 | | 7 | 26 | 7 | 2 | 11 | 9 | 29 | 4 | 3 | 12 | 19 | 51 | 2 | 8 | 10 | 928.32 | 83.20 |
| 十日町地域 | 11 | 2 | | 4 | 17 | 5 | 2 | 9 | 8 | 24 | 4 | 3 | 10 | 17 | 44 | 1 | 5 | 6 | 770.51 | 11.30 |
| 川西地域 | 2 | | | 1 | 3 | 1 | | 2 | | 3 | | | 1 | 1 | 5 | 1 | | 1 | 19.00 | |
| 中里地域 | | | | 1 | 1 | | | | | | | | | | | | | | | |
| 松代地域 | 2 | 1 | | 1 | 4 | 1 | | | 1 | 2 | | | | | 2 | | 2 | 2 | 138.81 | 40.90 |
| 松之山地域 | | 1 | | | 1 | | | | | | | | 1 | 1 | | | 1 | 1 | | 31.00 |
| 津南町 | 1 | | | 2 | 3 | 1 | | | | 1 | | | | | | | | | 24.44 | |
| 計 | 16 | 4 | | 9 | 29 | 8 | 2 | 11 | 9 | 30 | 4 | 3 | 12 | 19 | 51 | 2 | 8 | 10 | 952.76 | 83.20 |
| 平成30年 | 9 | 5 | | 6 | 20 | 2 | 3 | 1 | 3 | 9 | | | 2 | 2 | 12 | 1 | 2 | 3 | 476.82 | 13.03 |
| 十日町市 | 9 | 5 | | 6 | 20 | 2 | 3 | 1 | 3 | 9 | | | 2 | 2 | 12 | 1 | 2 | 3 | 476.82 | 13.03 |
| 十日町地域 | 3 | 3 | | 3 | 9 | | 1 | 1 | 1 | 3 | | | 1 | 1 | 9 | | 2 | 2 | 97.00 | 7.20 |
| 川西地域 | 3 | 2 | | 2 | 7 | 2 | | | 1 | 3 | | | | | | | | | 346.77 | 5.83 |
| 中里地域 | | | | | | | | | | | | | | | | | | | | |
| 松代地域 | 3 | | | | 3 | | 2 | | 1 | 3 | | | 1 | 1 | 3 | | | | 33.05 | |
| 松之山地域 | | | | 1 | 1 | | | | | | | | | | | | | | | |
| 津南町 | 5 | | | | 5 | 4 | 1 | 4 | 1 | 10 | 1 | | 2 | 3 | 16 | | 2 | 2 | 1239.00 | |
| 計 | 14 | 5 | | 6 | 25 | 6 | 4 | 5 | 4 | 19 | 1 | | 4 | 5 | 28 | 1 | 4 | 5 | 1715.82 | 13.03 |
| 平成29年 | 14 | | 1 | 3 | 18 | 6 | 1 | 9 | 8 | 24 | 5 | | 11 | 16 | 51 | | 8 | 8 | 1394.00 | |
| 十日町市 | 14 | | 1 | 3 | 18 | 6 | 1 | 9 | 8 | 24 | 5 | | 11 | 16 | 51 | | 8 | 8 | 1394.00 | |
| 十日町地域 | 13 | | | 2 | 15 | 5 | 1 | 9 | 8 | 23 | 5 | | 11 | 16 | 51 | 1 | 7 | 8 | 1250.00 | |
| 川西地域 | 1 | | | 1 | 2 | 1 | | | | 1 | | | | | | | 1 | 1 | 144.00 | |
| 中里地域 | | | | | | | | | | | | | | | | | | | | |
| 松代地域 | | | 1 | | 1 | | | | | | | | | | | | | | | |
| 松之山地域 | | | | | | | | | | | | | | | | | | | | |
| 津南町 | 2 | 2 | | 3 | 7 | | 1 | | 2 | 3 | | 1 | 1 | 2 | 11 | | 2 | 2 | 42.00 | 2.00 |
| 計 | 16 | 2 | 1 | 6 | 25 | 6 | 2 | 9 | 10 | 27 | 5 | 1 | 12 | 18 | 62 | | 10 | 10 | 1436.00 | 2.00 |
| 平成28年 | 10 | 2 | 1 | 13 | 26 | 6 | | 8 | 3 | 17 | 2 | | 11 | 13 | 22 | | 2 | 2 | 932.98 | 16.82 |
| 十日町市 | 10 | 2 | 1 | 13 | 26 | 6 | | 8 | 3 | 17 | 2 | | 11 | 13 | 22 | | 2 | 2 | 932.98 | 16.82 |
| 十日町地域 | 5 | 2 | | 8 | 15 | 5 | | 4 | 1 | 10 | 2 | | 8 | 10 | 18 | | 2 | 2 | 756.80 | 16.82 |
| 川西地域 | 2 | | 1 | 2 | 5 | 1 | | 2 | 1 | 4 | | | 2 | 2 | 2 | | | | 167.00 | |
| 中里地域 | 1 | | | 1 | 2 | | | | 1 | 1 | | | | 1 | 1 | 2 | | | | |
| 松代地域 | 1 | | | 2 | 3 | | | 1 | | 1 | | | | | | | | | 9.18 | |
| 松之山地域 | 1 | | | | 1 | | | 1 | | 1 | | | | | | | | | | |
| 津南町 | 2 | 1 | | 1 | 4 | | | 2 | | 2 | | | | | | | | | 3.60 | 2.99 |
| 計 | 12 | 3 | 1 | 14 | 30 | 6 | | 10 | 3 | 19 | 2 | | 11 | 13 | 22 | | 2 | 2 | 936.58 | 19.81 |

9. 建築確認申請用途及び建築通知、工事別処理状況

令和2年度(単位:件)

| 対象物 | | 区分 | 新築 | 増築 | 改築 | 移転 | 用途変更 | 大規模の修繕 模様替え | 計 |
|------|---|--------------------------|-----|----|----|----|------|----------------|-----|
| (1) | イ | 劇場・映画館等 | | | | | | | |
| | ロ | 公会堂・集会場 | | | | | | | |
| (2) | イ | キャバレー・ナイトクラブの類 | | | | | | | |
| | ロ | 遊技場・ダンスホール | | | | | | | |
| | ハ | 性風俗関連特殊営業を営む店舗等 | | | | | | | |
| | ニ | カラオケボックス等 | | | | | | | |
| (3) | イ | 待合・料理店の類 | | | | | | | |
| | ロ | 飲食店 | | 2 | | | | | 2 |
| (4) | | 百貨店・マーケット・店舗 | 2 | | | | | | 2 |
| (5) | イ | 旅館・ホテル・宿泊所 | | | | | | | |
| | ロ | 寄宿舎・下宿・共同住宅 | 1 | | | | 2 | | 3 |
| (6) | イ | (1) 病院 | 1 | | | | | | 1 |
| | | (2) 診療所 | | | | | | | |
| | | (3) 助産所・(1)(2)を除く病院・診療所 | | | | | | | |
| | | (4) 無床診療所・無床助産所 | | | | | | | |
| | ロ | (1) 老人短期入所施設等 | | 1 | | | | | 1 |
| | | (2) 救護施設 | | | | | | | |
| | | (3) 乳児院 | | | | | | | |
| | | (4) 障害児入所施設 | | | | | | | |
| | | (5) 障害者支援施設 | | | | | | | |
| | ハ | (1) 老人デイサービスセンター等 | | | | | | | |
| | | (2) 更生施設 | | | | | | | |
| | | (3) 助産施設・保育所等 | 1 | 1 | | | | | 2 |
| | | (4) 児童発達支援センター等 | | | | | | | |
| | | (5) 身体障害者福祉センター等 | | | | | | | |
| | ニ | 幼稚園・特別支援学校 | 1 | | | | | | 1 |
| (7) | | 小学校・中学校・高等学校 各種学校 | | | | | | | |
| (8) | | 図書館・博物館・美術館 | | | | | | | |
| (9) | イ | 蒸気浴場熱気浴場 | | | | | | | |
| | ロ | 公衆浴場 | | | | | | | |
| (10) | | 車両の停車場 | | | | | | | |
| (11) | | 神社・寺院・教会の類 | | | | | | | |
| (12) | イ | 工場・作業所 | 1 | 2 | | | | | 3 |
| | ロ | 映画スタジオ | | | | | | | |
| (13) | イ | 自動車車庫・駐車場 | 3 | 1 | | | | | 4 |
| | ロ | 飛行機の格納庫 | | | | | | | |
| (14) | | 倉庫 | 6 | | | | | 6 | |
| (15) | | 前各項に該当しない事業所 | 3 | 3 | | | | 6 | |
| (16) | イ | 複合用途防火対象物で 特定用途の存するもの | | | | | 1 | | 1 |
| | ロ | 上記以外の複合用途対象物 | | | | | | | |
| (18) | | アーケード(50m以上) | | | | | | | |
| その他 | | 専用住宅等 | 18 | 1 | 1 | | | | 20 |
| | | 建築通知 | 85 | 5 | 8 | | | 1 | 99 |
| 合計 | | | 122 | 16 | 9 | | 3 | 1 | 151 |

10. 消防用設備等(特殊消防用設備等)着工届・設置届受理状況

(単位:件)

| 年 別 設 備 別 | 平成28年度 | | 平成29年度 | | 平成30年度 | | 令和元年度 | | 令和2年度 | |
|---------------------|--------|-----|--------|-----|--------|-----|-------|-----|-------|-----|
| | 着工届 | 設置届 | 着工届 | 設置届 | 着工届 | 設置届 | 着工届 | 設置届 | 着工届 | 設置届 |
| 消 火 器 | / | 65 | / | 45 | / | 41 | / | 31 | / | 25 |
| 屋 内 消 火 栓 設 備 | 7 | 10 | 2 | 6 | 4 | 7 | 2 | 2 | | 1 |
| スプリンクラー設備 | 11 | 9 | 2 | 5 | 3 | 3 | 2 | 5 | 1 | 2 |
| 不活性ガス消火設備 | | | | 1 | 2 | 1 | | | 1 | 1 |
| 粉 末 消 火 設 備 | | | 3 | 3 | 1 | 1 | | 2 | 1 | 1 |
| 屋 外 消 火 栓 設 備 | 1 | 1 | 2 | 2 | | 1 | | | 1 | 1 |
| 動力消防ポンプ設備 | / | | / | | / | 1 | / | 3 | / | 3 |
| 自動火災報知設備 | 43 | 69 | 44 | 92 | 64 | 98 | 30 | 55 | 34 | 67 |
| 漏電火災警報設備 | / | | / | | / | | / | | / | |
| 消防機関へ通報する 火災報知設備 | 7 | 7 | 13 | 15 | 9 | 9 | 8 | 7 | 3 | 2 |
| 非 常 警 報 設 備 | / | 21 | / | 18 | / | 8 | / | 11 | / | 7 |
| 避 難 器 具 | 4 | 7 | 3 | 6 | | 9 | 3 | 3 | | 2 |
| 誘導灯・誘導標識 | / | 65 | / | 45 | / | 50 | / | 48 | / | 36 |
| 連 結 送 水 管 | | 1 | | | | | | | | 1 |
| パッケージ型消火設備 | 1 | 2 | 1 | 1 | 1 | | 4 | 3 | 1 | 1 |
| 合 計 | 74 | 257 | 70 | 239 | 84 | 229 | 49 | 170 | 42 | 150 |

11. 防火対象物の状況(棟数)

令和3年4月1日(単位:棟)

| 令別表第一用途 | | 十日町市 | | | | | 津南町 | 計 | | |
|-----------|---|---------|--------|--------|--------|---------|-----|-----|-------|----|
| | | (十日町地域) | (川西地域) | (中里地域) | (松代地域) | (松之山地域) | | | | |
| (1) | イ | 7 | 5 | 2 | | | | 7 | | |
| | ロ | 27 | 18 | 5 | 1 | 1 | 2 | 29 | | |
| (2) | イ | 3 | 3 | | | | 2 | 5 | | |
| | ロ | 5 | 5 | | | | 1 | 6 | | |
| | ハ | | | | | | | | | |
| | ニ | 1 | 1 | | | | | 1 | | |
| (3) | イ | 5 | 4 | | 1 | | | 5 | | |
| | ロ | 107 | 78 | 9 | 8 | 7 | 5 | 120 | | |
| (4) | | 85 | 74 | 4 | 2 | 3 | 2 | 22 | 107 | |
| (5) | イ | 80 | 34 | 2 | 11 | 11 | 22 | 52 | 132 | |
| | ロ | 253 | 218 | 13 | 11 | 4 | 7 | 57 | 310 | |
| (6) | イ | (1) | 2 | 2 | | | | 1 | 3 | |
| | | (2) | 2 | 2 | | | | | 2 | |
| | | (3) | 1 | | | | 1 | | 1 | |
| | | (4) | 14 | 10 | 3 | 1 | | 1 | 15 | |
| | ロ | (1) | 8 | 5 | 2 | | 1 | | 4 | 12 |
| | | (2) | | | | | | | | |
| | | (3) | | | | | | | | |
| | | (4) | | | | | | | | |
| | | (5) | 5 | 2 | 2 | 1 | | | 5 | |
| | ハ | (1) | 8 | 4 | 2 | | 2 | | 3 | 11 |
| | | (2) | | | | | | | | |
| | | (3) | 19 | 14 | 2 | 1 | 1 | 1 | 5 | 24 |
| | | (4) | | | | | | | | |
| | | (5) | 33 | 26 | 4 | 1 | 2 | | 4 | 37 |
| ニ | 4 | 2 | 2 | | | | | 4 | | |
| (7) | | 64 | 45 | 6 | 3 | 6 | 4 | 7 | 71 | |
| (8) | | 19 | 13 | | 3 | 1 | 2 | 3 | 22 | |
| (9) | イ | | | | | | | | | |
| | ロ | 4 | | 2 | 1 | | 1 | 3 | 7 | |
| (10) | | 2 | 2 | | | | | | 2 | |
| (11) | | 34 | 21 | 6 | 2 | 5 | | 9 | 43 | |
| (12) | イ | 495 | 370 | 70 | 22 | 25 | 8 | 90 | 585 | |
| | ロ | | | | | | | | | |
| (13) | イ | 73 | 53 | 9 | 3 | 4 | 4 | 24 | 97 | |
| | ロ | | | | | | | | | |
| (14) | | 345 | 198 | 65 | 44 | 22 | 16 | 66 | 411 | |
| (15) | | 495 | 318 | 76 | 45 | 30 | 26 | 185 | 680 | |
| (16) | イ | 300 | 221 | 19 | 26 | 17 | 17 | 57 | 357 | |
| | ロ | 182 | 145 | 9 | 8 | 13 | 7 | 29 | 211 | |
| (17) | | 8 | 1 | 7 | | | | | 8 | |
| (18)~(20) | | 25 | 25 | | | | | | 25 | |
| 計 | | 2,715 | 1,919 | 321 | 195 | 156 | 124 | 640 | 3,355 | |

12. 中高層建築物の現況(防火対象物)

令和3年4月1日(単位:棟)

| 防火対象物別 | | | 階層別 | | | | | 計 |
|-----------|---|-------------------------|-----|----|----|----|----|----|
| | | | 4階 | 5階 | 6階 | 7階 | 8階 | |
| (1) | イ | 劇場・映画館等 | 1 | | | | | 1 |
| | ロ | 公会堂・集会場 | 1 | | | | | 1 |
| (2) | イ | キャバレー・ナイトクラブの類 | | | | | | |
| | ロ | 遊技場・ダンスホール | | | | | | |
| | ハ | 性風俗関連特殊営業を営む店舗等 | | | | | | |
| | ニ | カラオケボックス等 | | | | | | |
| (3) | イ | 待合・料理店の類 | | | | | | |
| | ロ | 飲食店 | | | | | | |
| (4) | | 百貨店・マーケット・店舗 | | | | | | |
| (5) | イ | 旅館・ホテル・宿泊所 | 8 | 2 | 2 | | 1 | 13 |
| | ロ | 寄宿舎・下宿・共同住宅 | 16 | 1 | | | | 17 |
| (6) | イ | (1) 病院 | 1 | | 1 | 1 | | 3 |
| | | (2) 診療所 | | | | | | |
| | | (3) 助産所・(1)(2)を除く病院・診療所 | | | | | | |
| | | (4) 無床診療所・無床助産所 | | | | | | |
| | ロ | (1) 老人短期入所施設等 | | | | | | |
| | | (2) 救護施設 | | | | | | |
| | | (3) 乳児院 | | | | | | |
| | | (4) 障害児入所施設 | | | | | | |
| | | (5) 障害者支援施設 | | | | | | |
| | ハ | (1) 老人デイサービスセンター等 | 1 | | | | | 1 |
| | | (2) 更生施設 | | | | | | |
| | | (3) 助産施設・保育所等 | | | | | | |
| | | (4) 児童発達支援センター等 | | | | | | |
| | | (5) 身体障害者福祉センター等 | | | | | | |
| | ニ | 幼稚園・特別支援学校 | 1 | | | | | 1 |
| (7) | | 小学校・中学校・高等学校 各種学校 | 11 | | | | | 11 |
| (8) | | 図書館・博物館・美術館 | | | | | | |
| (9) | イ | 蒸気浴場熱気浴場 | | | | | | |
| | ロ | 公衆浴場 | | | | | | |
| (10) | | 車両の停車場 | | | | | | |
| (11) | | 神社・寺院・教会の類 | | | | | | |
| (12) | イ | 工場・作業所 | 5 | 2 | 1 | | | 8 |
| | ロ | 映画スタジオ | | | | | | |
| (13) | イ | 自動車車庫・駐車場 | | | | | | |
| | ロ | 飛行機の格納庫 | | | | | | |
| (14) | | 倉庫 | 2 | | | | | 2 |
| (15) | | 前各項に該当しない事業所 | 14 | 2 | | | | 16 |
| (16) | イ | 複合用途防火対象物で特定用途の存するもの | 8 | 6 | 1 | | | 15 |
| | ロ | 上記以外の複合用途防火対象物 | 6 | 2 | 1 | | | 9 |
| (17)～(20) | | 文化財等、アーケード、山林、舟車等 | | | | | | |
| 合計 | | | 75 | 15 | 6 | 1 | 1 | 98 |

13. 防火管理者選任状況

令和3年4月1日

| 市町(地域)別 区分 | | 十日町市 | | | | | | | | | | | | 津南町 | | 合計 | | 項別選任率 | |
|---------------|---|---------|-----|--------|-----|--------|-----|--------|-----|---------|-----|-----|-----|-----|-----|-----|------|-------|------|
| | | (十日町地域) | | (川西地域) | | (中里地域) | | (松代地域) | | (松之山地域) | | 対象物 | 選任数 | 対象物 | 選任数 | 対象物 | 選任数 | | |
| 令別表第一 | | 対象物 | 選任数 | 対象物 | 選任数 | 対象物 | 選任数 | 対象物 | 選任数 | 対象物 | 選任数 | 対象物 | 選任数 | 対象物 | 選任数 | 対象物 | 選任数 | 選任率 | |
| (1) | イ | 5 | 5 | 3 | 3 | 2 | 2 | | | | | | | | | 5 | 5 | 100% | |
| | ロ | 24 | 24 | 16 | 16 | 5 | 5 | 1 | 1 | 1 | 1 | 1 | 1 | 1 | 1 | 25 | 25 | 100% | |
| (2) | イ | 2 | 2 | 2 | 2 | | | | | | | | | 2 | 2 | 4 | 4 | 100% | |
| | ロ | 1 | 1 | 1 | 1 | | | | | | | | | 1 | 1 | 2 | 2 | 100% | |
| | ハ | | | | | | | | | | | | | | | | | | |
| (3) | イ | 1 | 1 | 1 | 1 | | | | | | | | | | | 1 | 1 | 100% | |
| | ロ | 4 | 4 | 3 | 3 | | | 1 | 1 | | | | | | | 4 | 4 | 100% | |
| (4) | イ | 50 | 50 | 39 | 39 | 4 | 4 | 4 | 4 | 2 | 2 | 1 | 1 | 5 | 5 | 55 | 55 | 100% | |
| | ロ | 64 | 61 | 57 | 55 | 1 | 1 | 2 | 2 | 3 | 2 | 1 | 1 | 13 | 13 | 77 | 74 | 96% | |
| (5) | イ | 26 | 26 | 11 | 11 | | | 4 | 4 | 2 | 2 | 9 | 9 | 5 | 5 | 31 | 31 | 100% | |
| | ロ | 3 | 3 | 1 | 1 | 1 | 1 | | | 1 | 1 | | | 1 | 1 | 4 | 4 | 100% | |
| (6) | イ | (1) | 1 | 1 | 1 | 1 | | | | | | | | | | 1 | 1 | 100% | |
| | | (2) | 2 | 2 | 2 | 2 | | | | | | | | | | 2 | 2 | 100% | |
| | | (3) | 1 | 1 | | | | | | | 1 | 1 | | | | | 1 | 1 | 100% |
| | | (4) | 4 | 4 | 3 | 3 | 1 | 1 | | | | | | | | | 4 | 4 | 100% |
| | ロ | (1) | 6 | 6 | 4 | 4 | 1 | 1 | | | 1 | 1 | | | 3 | 3 | 9 | 9 | 100% |
| | | (2) | | | | | | | | | | | | | | | | | |
| | | (3) | | | | | | | | | | | | | | | | | |
| | | (4) | | | | | | | | | | | | | | | | | |
| | | (5) | 1 | 1 | | | 1 | 1 | | | | | | | | | 1 | 1 | 100% |
| | ハ | (1) | 4 | 4 | 3 | 3 | 1 | 1 | | | | | | | 1 | 1 | 5 | 5 | 100% |
| | | (2) | | | | | | | | | | | | | | | | | |
| | | (3) | 15 | 15 | 10 | 10 | 2 | 2 | 1 | 1 | 1 | 1 | 1 | 1 | 4 | 4 | 19 | 19 | 100% |
| | | (4) | | | | | | | | | | | | | | | | | |
| | | (5) | 6 | 6 | 4 | 4 | 1 | 1 | 1 | 1 | | | | | | | 6 | 6 | 100% |
| ニ | 2 | 2 | 2 | 2 | | | | | | | | | | | 2 | 2 | 100% | | |
| (7) | | 30 | 30 | 18 | 18 | 4 | 4 | 3 | 3 | 3 | 3 | 2 | 2 | 5 | 5 | 35 | 35 | 100% | |
| (8) | | 12 | 12 | 9 | 9 | | | 2 | 2 | | | 1 | 1 | 2 | 2 | 14 | 14 | 100% | |
| (9) | イ | | | | | | | | | | | | | | | | | | |
| | ロ | 2 | 2 | | | | | 1 | 1 | | | 1 | 1 | | | 2 | 2 | 100% | |
| (10) | | | | | | | | | | | | | | | | | | | |
| (11) | | 18 | 18 | 8 | 8 | 4 | 4 | 1 | 1 | 5 | 5 | | | 6 | 6 | 24 | 24 | 100% | |
| (12) | イ | 9 | 9 | 8 | 8 | 1 | 1 | | | | | | | 1 | 1 | 10 | 10 | 100% | |
| | ロ | | | | | | | | | | | | | | | | | | |
| (13) | イ | | | | | | | | | | | | | | | | | | |
| | ロ | | | | | | | | | | | | | | | | | | |
| (14) | | 2 | 2 | 2 | 2 | | | | | | | | | | | 2 | 2 | 100% | |
| (15) | | 55 | 54 | 42 | 41 | 3 | 3 | 5 | 5 | 2 | 2 | 3 | 3 | 10 | 10 | 65 | 64 | 98% | |
| (16) | イ | 155 | 148 | 105 | 101 | 13 | 13 | 12 | 11 | 9 | 8 | 16 | 15 | 29 | 28 | 184 | 176 | 96% | |
| | ロ | 42 | 41 | 29 | 29 | 3 | 3 | 2 | 2 | 6 | 5 | 2 | 2 | 14 | 14 | 56 | 55 | 98% | |
| (17) ~ (20) | | | | | | | | | | | | | | | | | | | |
| 合計 | | 547 | 535 | 384 | 377 | 48 | 48 | 40 | 39 | 37 | 34 | 38 | 37 | 103 | 102 | 650 | 637 | | |
| 選任率(%) | | 98% | | 98% | | 100% | | 98% | | 92% | | 97% | | 99% | | 98% | | | |

14. 火災予防条例による届出状況

令和2年度(単位:件)

| 届出別 | 月 別 | | | | | | | | | | | | | |
|-------------|-----|----|----|----|----|----|----|-----|-----|-----|----|----|----|--|
| | 合計 | 4月 | 5月 | 6月 | 7月 | 8月 | 9月 | 10月 | 11月 | 12月 | 1月 | 2月 | 3月 | |
| 防火対象物使用開始 | 109 | 9 | 7 | 9 | 6 | 6 | 6 | 13 | 13 | 11 | 7 | 12 | 10 | |
| 催物開催 | 1 | | | | | | | | | | | | 1 | |
| 道路工事 | 397 | 37 | 26 | 50 | 42 | 45 | 48 | 50 | 41 | 26 | 9 | 10 | 13 | |
| 火災とまぎらわしい行為 | 68 | 2 | 2 | 1 | 4 | 1 | 2 | 11 | 7 | 12 | 23 | 1 | 2 | |
| 煙火打上 | 25 | | 2 | 1 | 7 | 9 | 1 | 1 | | 2 | | 1 | 1 | |
| 電気設備 | 33 | 1 | 6 | | 3 | 3 | 8 | 3 | 4 | 2 | | | 3 | |
| 炉・ボイラー設備等 | 19 | 1 | 2 | | 4 | 2 | 4 | 3 | | 2 | | 1 | | |
| 少量危険物等 | 29 | 5 | 1 | 1 | 2 | 1 | 2 | 5 | 3 | 5 | 2 | 2 | | |
| 合計 | 681 | 55 | 46 | 62 | 68 | 67 | 71 | 86 | 68 | 60 | 41 | 27 | 30 | |

15. 危険物製造所等施設状況

(1) 市町別設置状況

令和3年4月1日(単位:施設)

| 製造所等の別 | 製 造 所 | 貯 蔵 所 | | | | | | | | 取 扱 所 | | | | 合 計 |
|----------|-------|-----------|-----------------|-----------------|-----------------|-----------------|-----------------|-----------|-----|-----------|-----------|-----------|-----|-----|
| | | 屋 内 貯 蔵 所 | 屋 外 タ ン ク 貯 蔵 所 | 屋 内 タ ン ク 貯 蔵 所 | 地 下 タ ン ク 貯 蔵 所 | 簡 易 タ ン ク 貯 蔵 所 | 移 動 タ ン ク 貯 蔵 所 | 屋 外 貯 蔵 所 | 小 計 | 給 油 取 扱 所 | 販 売 取 扱 所 | 一 般 取 扱 所 | 小 計 | |
| 市町(地域)の別 | | | | | | | | | | | | | | |
| 十日町市 | | 4 | 16 | 2 | 161 | 2 | 76 | 5 | 266 | 51 | 1 | 45 | 97 | 363 |
| (十日町地域) | | 2 | 13 | 2 | 106 | 2 | 48 | 1 | 174 | 33 | 1 | 32 | 66 | 240 |
| (川西地域) | | 2 | 1 | | 22 | | 10 | 1 | 36 | 5 | | 5 | 10 | 46 |
| (中里地域) | | | | | 13 | | 8 | | 21 | 5 | | 3 | 8 | 29 |
| (松代地域) | | | 2 | | 9 | | 7 | 3 | 21 | 5 | | 3 | 8 | 29 |
| (松之山地域) | | | | | 11 | | 3 | | 14 | 3 | | 2 | 5 | 19 |
| 津南町 | | 2 | 2 | | 40 | 1 | 9 | 1 | 55 | 11 | | 14 | 25 | 80 |
| 合計 | | 6 | 18 | 2 | 201 | 3 | 85 | 6 | 321 | 62 | 1 | 59 | 122 | 443 |

(2) 令和2年度の新規設置状況

(単位:施設)

| 製造所等の別 | 製 造 所 | 貯 蔵 所 | | | | | | | | 取 扱 所 | | | | 合 計 |
|----------|-------|-----------|-----------------|-----------------|-----------------|-----------------|-----------------|-----------|-----|-----------|-----------|-----------|-----|-----|
| | | 屋 内 貯 蔵 所 | 屋 外 タ ン ク 貯 蔵 所 | 屋 内 タ ン ク 貯 蔵 所 | 地 下 タ ン ク 貯 蔵 所 | 簡 易 タ ン ク 貯 蔵 所 | 移 動 タ ン ク 貯 蔵 所 | 屋 外 貯 蔵 所 | 小 計 | 給 油 取 扱 所 | 販 売 取 扱 所 | 一 般 取 扱 所 | 小 計 | |
| 市町(地域)の別 | | | | | | | | | | | | | | |
| 十日町市 | | | | | | | 2 | | 2 | | | | | 2 |
| (十日町地域) | | | | | | | 2 | | 2 | | | | | 2 |
| (川西地域) | | | | | | | | | | | | | | |
| (中里地域) | | | | | | | | | | | | | | |
| (松代地域) | | | | | | | | | | | | | | |
| (松之山地域) | | | | | | | | | | | | | | |
| 津南町 | | | | | | | | | | | | | | |
| 合計 | | | | | | | 2 | | 2 | | | | | 2 |

16. 危険物の許可数量と類別

令和3年4月1日(単位:施設)

| 製造所等の別 数量・類別 | | 製造所 | 貯 蔵 所 | | | | | | | 取 扱 所 | | | | | 合 計 | |
|------------------|--------------|-----|-----------------------|----------------------------------|----------------------------------|----------------------------------|----------------------------------|----------------------------------|-----------------------|--------|-----------------------|--------------------------------------|--------------------------------------|-----------------------|-----|--------|
| | | | 屋 内 貯 蔵 所 | 屋 外 タン ク 貯 蔵 所 | 屋 内 タン ク 貯 蔵 所 | 地 下 タン ク 貯 蔵 所 | 簡 易 タン ク 貯 蔵 所 | 移 動 タン ク 貯 蔵 所 | 屋 外 貯 蔵 所 | 小 計 | 給 油 取 扱 所 | 第 一 種 販 売 取 扱 所 | 第 二 種 販 売 取 扱 所 | 一 般 取 扱 所 | | 小 計 |
| 許 可 数 量 | 5倍以下 | | 3 | 5 | 1 | 91 | 3 | 76 | 1 | 180 | 3 | 1 | | 28 | 32 | 212 |
| | 5倍を超え10倍以下 | | 2 | 6 | 1 | 61 | | | 5 | 75 | 10 | | | 20 | 30 | 105 |
| | 10 " 50 " | | 1 | 6 | | 37 | | | | 53 | 15 | | | 10 | 25 | 78 |
| | 50 " 100 " | | | | | 7 | | | | 7 | 7 | | | 1 | 8 | 15 |
| | 100 " 150 " | | | | | 1 | | | | 1 | 6 | | | | 6 | 7 |
| | 150 " 200 " | | | | | 2 | | | | 2 | 10 | | | | 10 | 12 |
| | 200 " 1000 " | | | 1 | | 2 | | | | 3 | 11 | | | | 11 | 14 |
| | 合 計 | | 6 | 18 | 2 | 201 | 3 | 85 | 6 | 321 | 62 | 1 | | 59 | 122 | 443 |
| 類 別 | 第一類 | | | | | | | | | | | | | | | |
| | 第二類 | | | | | | | | | | | | | | | |
| | 第三類 | | | | | | | | | | | | | | | |
| | 第四類 | | 6 | 18 | 2 | 201 | 3 | 85 | 6 | 321 | 62 | 1 | | 59 | 122 | 443 |
| | 第五類 | | | | | | | | | | | | | | | |
| | 第六類 | | | | | | | | | | | | | | | |
| | 混在 | | | | | | | | | | | | | | | |
| | 合 計 | | 6 | 18 | 2 | 201 | 3 | 85 | 6 | 321 | 62 | 1 | | 59 | 122 | 443 |

17. 危険物製造所等の申請届出状況

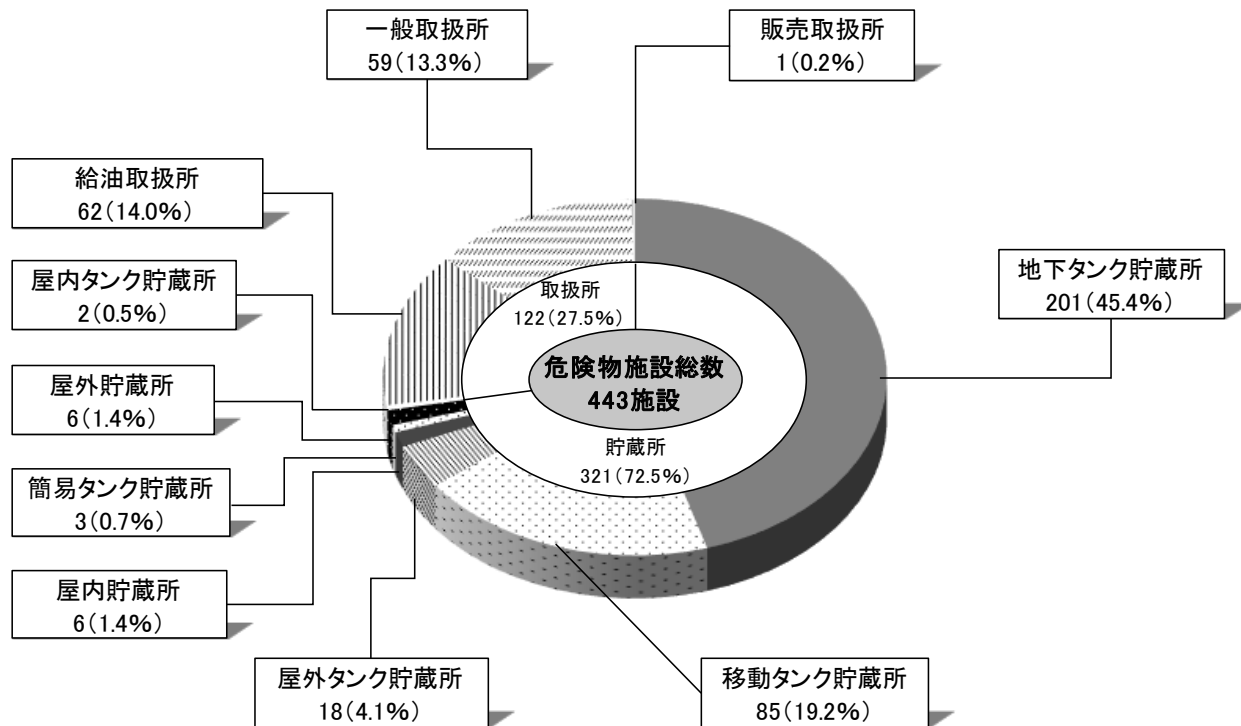
令和2年度(単位:件)

| 区分 月別 | 危険物製造所等 | | | | | | | | タンク 検査申 請 | (承 認 申 請)(仮 貯 蔵 仮 取 扱) | (選 任 届)(危 険 物 保 安 監 督 者) | 完 成 検 査 済 証 | タンク 検査済 証 | 合 計 |
|----------|----------------------------|----------------------------|----------------------------|--------------------------------------|---------------------------------|-------------|-----------------------|----------------------------|-----------------|--|---|----------------------------|-----------------|--------|
| | 設 置 許 可 申 請 | 変 更 許 可 申 請 | 完 成 検 査 申 請 | 設 置 ・ 変 更 許 可 証 | 仮 使 用 承 認 申 請 | 廃 止 届 | 譲 渡 引 渡 届 | 種 類 数 変 更 届 | | | | | | |
| 4月 | | | | | | | | | | | 5 | | | 5 |
| 5月 | | 2 | | 2 | | | | 1 | | 2 | 1 | | | 8 |
| 6月 | | 3 | 3 | 3 | 1 | 1 | | | | | 4 | | | 15 |
| 7月 | | 1 | 1 | | 1 | 1 | 1 | | | | 1 | 4 | | 10 |
| 8月 | | 3 | 2 | 4 | 2 | | | | | | | 2 | | 13 |
| 9月 | | 4 | 3 | 4 | 2 | 3 | | | | 2 | | 2 | | 20 |
| 10月 | 1 | | 3 | 1 | | 2 | | | | | | 1 | | 8 |
| 11月 | 1 | 3 | 2 | 4 | | | | | | | 1 | 4 | | 15 |
| 12月 | | | 2 | | | | | | | | | 3 | | 5 |
| 1月 | | 2 | | 2 | | | | 1 | | | | | | 5 |
| 2月 | 1 | 1 | 2 | 1 | | | | | | | | 2 | | 7 |
| 3月 | | 1 | 2 | 1 | 1 | 1 | | | | | | 2 | | 8 |
| 合計 | 3 | 20 | 20 | 22 | 7 | 8 | 1 | 2 | | 4 | 12 | 20 | | 119 |

(単位:件)

| 区分 年別 | 危険物製造所等 | | | | | | | | タンク 検査申 請 | (承 認 申 請)(仮 貯 蔵 仮 取 扱) | (選 任 届)(危 険 物 保 安 監 督 者) | 完 成 検 査 済 証 | タンク 検査済 証 | 合 計 |
|----------|----------------------------|----------------------------|----------------------------|---------------------------------|---------------------------------|-------------|-----------------------|----------------------------|-----------------|--|---|----------------------------|-----------------|--------|
| | 設 置 許 可 申 請 | 変 更 許 可 申 請 | 完 成 検 査 申 請 | 設 置 変 更 許 可 証 | 仮 使 用 承 認 申 請 | 廃 止 届 | 譲 渡 引 渡 届 | 種 類 数 変 更 届 | | | | | | |
| S35~H20 | 1,217 | 1,042 | 2,187 | 2,273 | 341 | 695 | 288 | 89 | 301 | 110 | 1,086 | 2,546 | 300 | 12,475 |
| H21 | 9 | 33 | 39 | 42 | 15 | 20 | 3 | 2 | 3 | | 19 | 37 | 3 | 225 |
| H22 | 10 | 25 | 38 | 33 | 11 | 36 | 6 | 7 | 1 | 3 | 22 | 39 | 1 | 232 |
| H23 | 12 | 34 | 30 | 43 | 10 | 37 | 1 | 6 | 4 | 5 | 17 | 39 | 4 | 242 |
| H24 | 10 | 32 | 35 | 40 | 14 | 41 | 5 | 1 | 9 | 3 | 33 | 41 | 9 | 273 |
| H25 | 7 | 55 | 59 | 62 | 31 | 21 | 5 | 1 | 12 | 2 | 15 | 59 | 12 | 341 |
| H26 | 10 | 38 | 49 | 49 | 20 | 24 | 2 | 4 | 3 | 9 | 24 | 49 | 3 | 284 |
| H27 | 10 | 30 | 41 | 40 | 13 | 19 | 2 | 2 | 2 | 8 | 24 | 41 | 2 | 234 |
| H28 | 2 | 16 | 15 | 18 | 5 | 18 | 2 | | | 9 | 21 | 15 | | 121 |
| H29 | 9 | 32 | 42 | 42 | 3 | 22 | 5 | 2 | | 3 | 17 | 43 | | 220 |
| H30 | 3 | 51 | 53 | 55 | 8 | 20 | 6 | 1 | 4 | 3 | 12 | 52 | 4 | 272 |
| R1 | 9 | 49 | 57 | 59 | 9 | 15 | 7 | 1 | 4 | 7 | 15 | 58 | 5 | 295 |
| R2 | 3 | 20 | 20 | 22 | 7 | 8 | 1 | 2 | | 4 | 12 | 20 | | 119 |
| 合計 | 1,311 | 1,457 | 2,665 | 2,778 | 487 | 976 | 333 | 118 | 343 | 166 | 1,317 | 3,039 | 343 | 15,333 |

18. 危険物施設の許可区分構成比



19. 危険物施設の市町別構成比

