

00 預防編

預防編

1. 火災総括表

令和元年中の火災件数は29件で、前年より4件の増加であった。その内建物火災は16件と、令和元年中の火災件数の約5割を占めている。また、罹災世帯数も前年より13件の増加となり、死傷者数も大きく増加している。

区分	平成30年 (件)	令和元年 (件)	増減	前年比
火災総件数	25	29	4	116%
建物火災	14	16	2	114%
林野火災	5	4	-1	80%
車両火災	0	0	0	0%
その他の火災	6	9	3	150%
焼損棟数	19	30	11	158%
全焼	6	8	2	133%
半焼	4	2	-2	50%
部分焼	5	11	6	220%
ぼや	4	9	5	225%
罹災世帯数	8	21	13	263%
罹災者数	28	51	23	182%
死傷者数	(死者)	0	2	200%
	(負傷者)	4	8	200%
建物焼損床面積(m ²)	1716.96	952.76	-764	55%
建物焼損表面積(m ²)	45.63	2.916	-42.714	6%
林野焼損面積(a)	13.02	83.2	70.18	639%
焼損車両台数	0	0	0	0%
損害額(千円)	45,588	35,423	-10,165	78%

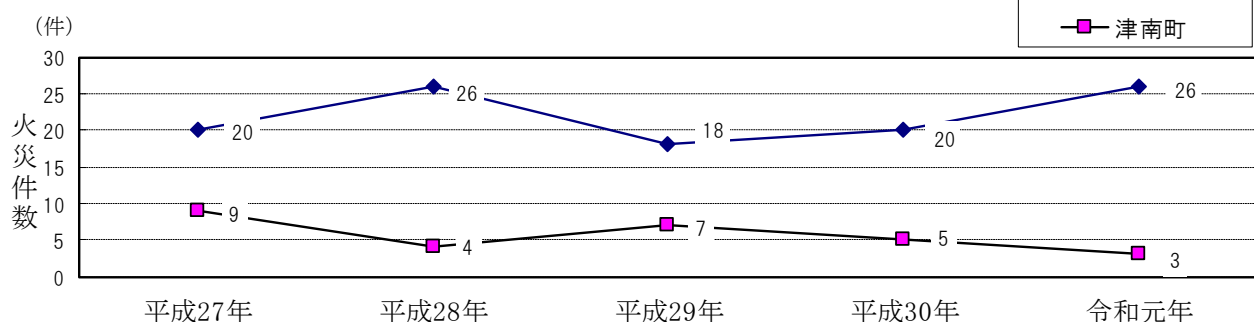
2. 市町別火災発生状況

十日町市(十日町地域、松代地域)では、過去5年間の平均値よりも多くの火災が発生している。一方、津南町では、過去5年間で一番火災発生件数が少なかった。

(件)

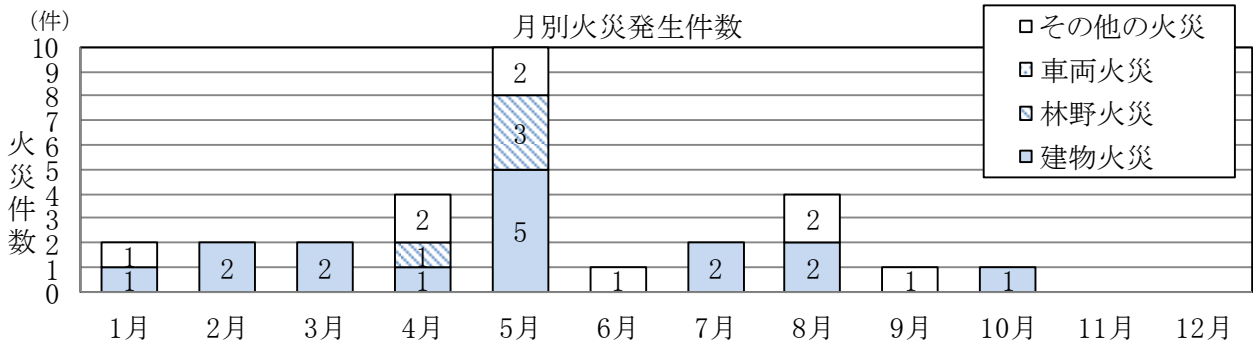
市町(地域)別	年別	平成27年	平成28年	平成29年	平成30年	令和元年	過去5年間平均
十日町市	十日町市	20	26	18	20	26	22
	十日町地域	13	15	15	9	17	13.8
	川西地域	4	5	2	7	3	4.2
	中里地域	2	2	0	0	1	1
	松代地域	0	3	1	3	4	2.2
	松之山地域	1	1	0	1	1	0.8
津南町	津南町	9	4	7	5	3	5.6
計		29	30	25	25	29	27.6

過去5年間市町別火災件数推移

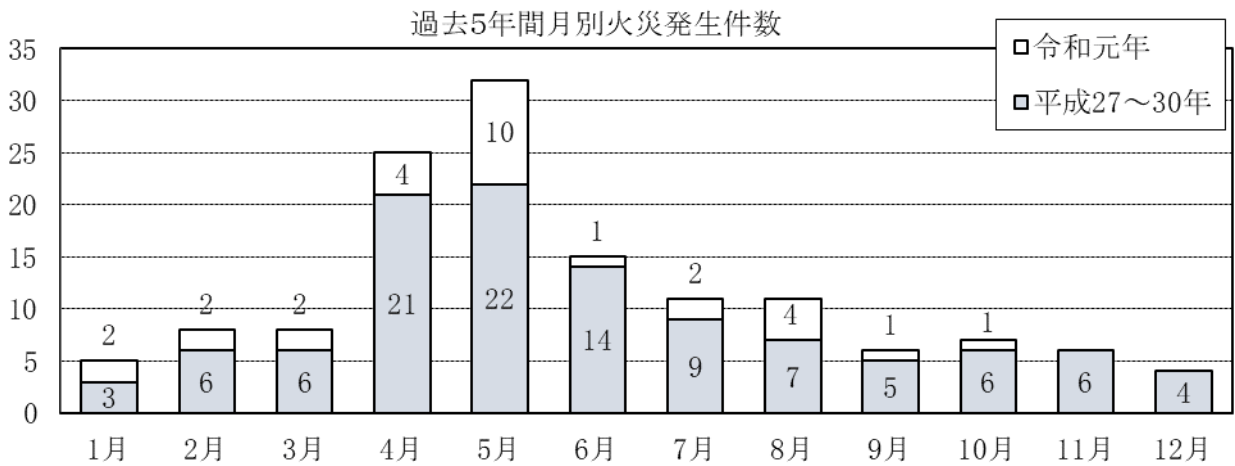


3. 月別火災発生状況

令和元年中の火災件数を月別にみると、5月が10件と最も多く、年間発生件数の約3割を占めている。1月あたりの火災件数は2.4件となる。

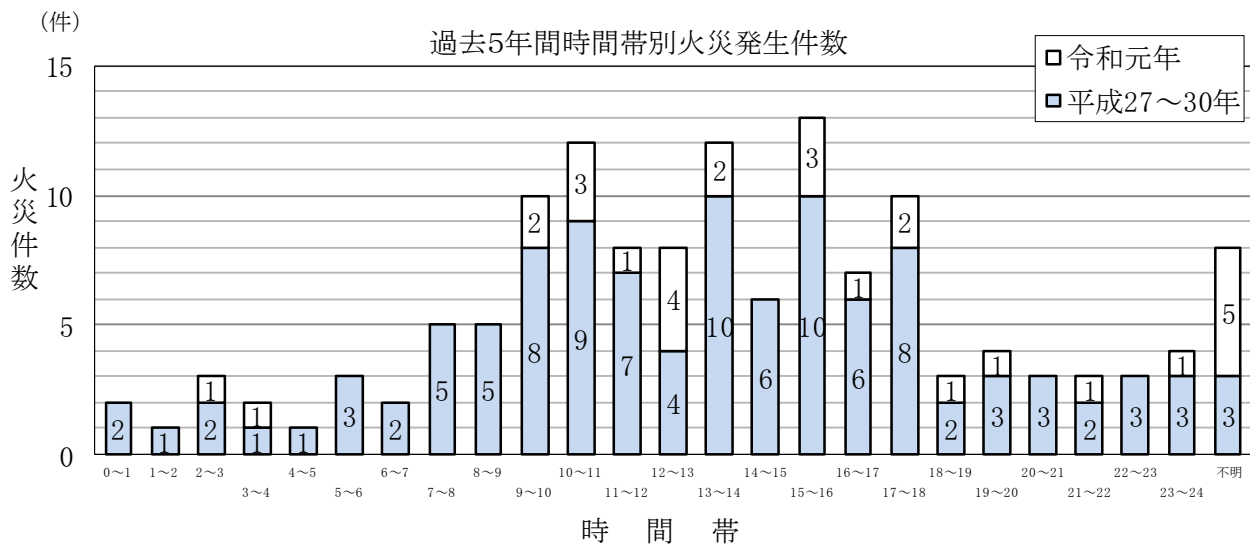


過去5年間の火災件数を月別で見ると、春の4・5月が特に多く発生している。



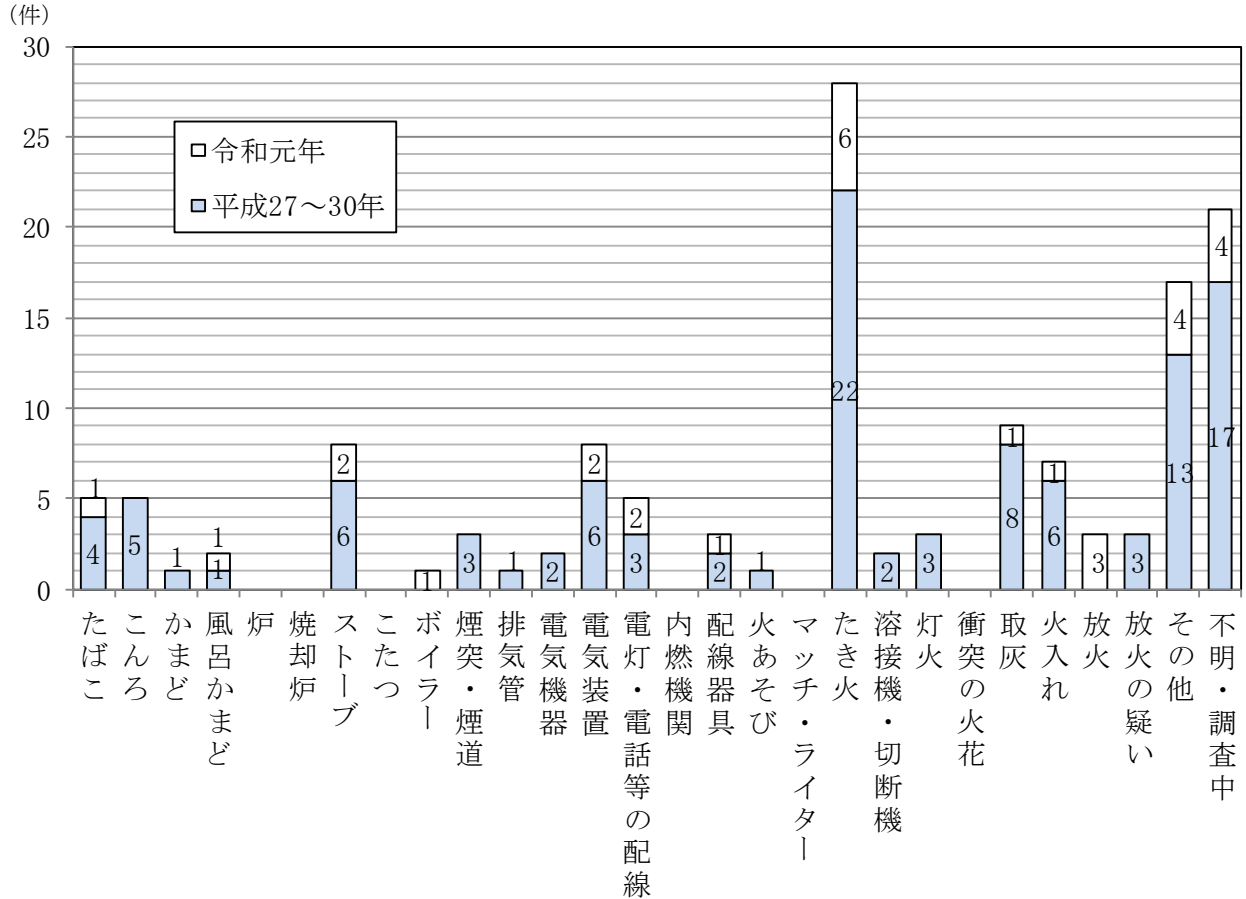
4. 過去5年間の時間帯別火災発生状況

7時から18時の時間帯に火災が多く発生し、全体の約7割を占めている。

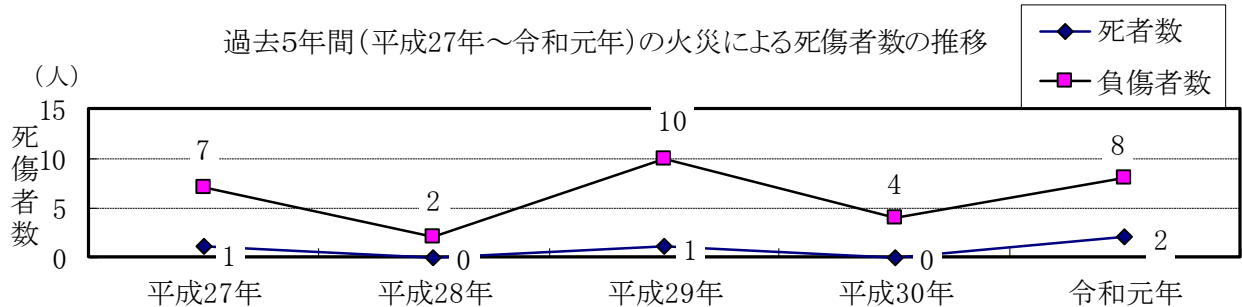


5. 過去5年間の原因別火災発生状況

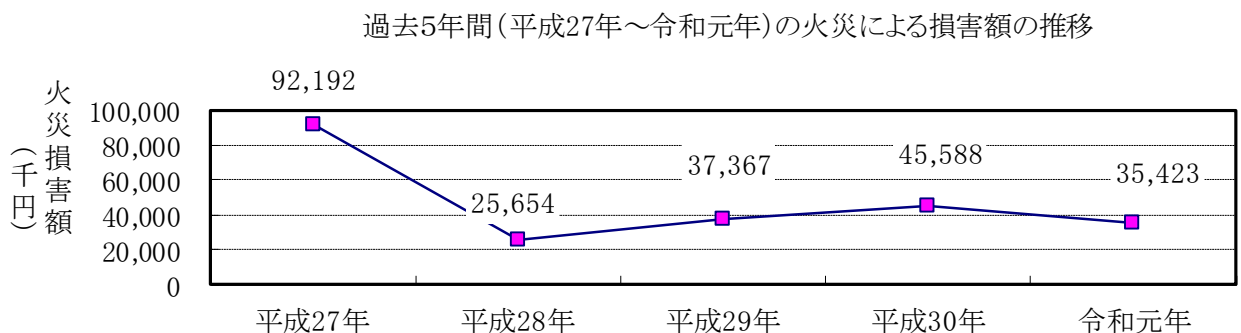
過去5年間の火災の出火原因は、たき火が28件(昨年6件)と最も多かった。また、令和元年は電気装置、電灯・電話等の配線を原因とする火災が合わせて4件(過去5年間で13件)あり、電気関係の火災が増加傾向にある。



6. 過去5年間の火災による死傷者の数



7. 過去5年間の火災による損害額の状況



8. 過去5年間の火災発生状況

区分	火災件数					焼損棟数					罹災世帯数				罹災人員	死傷者数			焼損床面積	
	建物	林野	車両	その他	計	全焼	半焼	部分焼	ぼや	計	全損	半損	小損	計		死者	負傷者	計	建物 (㎡)	林野 (a)
	令和元年	15	4		7	26	7	2	11	9	29	4	3	12		19	51	2	8	10
十日町市	11	2		4	17	5	2	9	8	24	4	3	10	17	44	1	5	6	770.51	11.30
十日町地域	2			1	3	1		2		3			1	1	5	1		1	19.00	
川西地域				1	1															
中里地域	2	1		1	4	1			1	2					2	2	2	138.81	40.90	
松代地域		1			1								1	1		1	1			31.00
松之山地域	1			2	3	1				1								24.44		
津南町	16	4		9	29	8	2	11	9	30	4	3	12	19	51	2	8	10	952.76	83.20
計																				
平成三十年	9	5		6	20	2	3	1	3	9			2	2	12	1	2	3	476.82	13.03
十日町市	3	3		3	9		1	1	1	3			1	1	9		2	2	97.00	7.20
十日町地域	3	2		2	7	2			1	3									346.77	5.83
川西地域																				
中里地域	3				3		2		1	3			1	1	3				33.05	
松代地域				1	1															
松之山地域	5				5	4	1	4	1	10	1		2	3	16		2	2	1239.00	
津南町	14	5		6	25	6	4	5	4	19	1		4	5	28	1	4	5	1715.82	13.03
計																				
平成二十九年	14		1	3	18	6	1	9	8	24	5		11	16	51		8	8	1394.00	
十日町市	13			2	15	5	1	9	8	23	5		11	16	51	1	7	8	1250.00	
十日町地域	1			1	2	1				1							1	1	144.00	
川西地域																				
中里地域			1		1															
松代地域																				
松之山地域	2	2		3	7		1		2	3		1	1	2	11		2	2	42.00	2.00
津南町	16	2	1	6	25	6	2	9	10	27	5	1	12	18	62		10	10	1436.00	2.00
計																				
平成二十八年	10	2	1	13	26	6		8	3	17	2		11	13	22		2	2	932.98	16.82
十日町市	5	2		8	15	5		4	1	10	2		8	10	18		2	2	756.80	16.82
十日町地域	2		1	2	5	1		2	1	4			2	2	2				167.00	
川西地域	1			1	2				1	1			1	1	2					
中里地域	1			2	3			1		1									9.18	
松代地域	1				1			1		1										
松之山地域	2	1		1	4			2		2									3.60	2.99
津南町	12	3	1	14	30	6		10	3	19	2		11	13	22		2	2	936.58	19.81
計																				
平成二十七年	12	2		6	20	5	1	4	6	16	3	1	7	11	38		3	3	1158.00	5.85
十日町市	10			3	13	4	1	4	5	14	3	1	6	10	34		3	3	1107.00	
十日町地域	1	1		2	4				1	1			1	1	4					1.35
川西地域	1			1	2	1				1									51.00	
中里地域																				
松代地域		1			1															4.50
松之山地域	8			1	9	7		5	2	14	6	1	2	9	22	1	4	5	1330.00	
津南町	20	2		7	29	12	1	9	8	30	9	2	9	20	60	1	7	8	2488.00	5.85
計																				

9. 建築確認申請用途及び建築通知、工事別処理状況

対象物		区分	新築	増築	改築	移転	用途変更	大規模の修繕 模様替え	計	
(1)	イ	劇場・映画館等								
	ロ	公会堂・集会場								
(2)	イ	キャバレー・ナイトクラブの類								
	ロ	遊技場・ダンスホール								
	ハ	性風俗関連特殊営業を営む店舗等								
	ニ	カラオケボックス等								
(3)	イ	待合・料理店の類								
	ロ	飲食店	2						2	
(4)		百貨店・マーケット・店舗	1	1					2	
(5)	イ	旅館・ホテル・宿泊所								
	ロ	寄宿舎・下宿・共同住宅	2						2	
(6)	イ	(1)	病院							
		(2)	診療所							
		(3)	助産所・(1)(2)を除く病院・診療所							
		(4)	無床診療所・無床助産所							
	ロ	(1)	老人短期入所施設等					1		1
		(2)	救護施設							
		(3)	乳児院							
		(4)	障害児入所施設							
		(5)	障害者支援施設							
	ハ	(1)	老人デイサービスセンター等							
		(2)	更生施設							
		(3)	助産施設・保育所等							
		(4)	児童発達支援センター等							
		(5)	身体障害者福祉センター等							
	ニ	幼稚園・特別支援学校								
	(7)		小学校・中学校・高等学校 各種学校							
	(8)		図書館・博物館・美術館							
(9)	イ	蒸気浴場熱気浴場								
	ロ	公衆浴場								
(10)		車両の停車場								
(11)		神社・寺院・教会の類	1						1	
(12)	イ	工場・作業所	5	2					7	
	ロ	映画スタジオ								
(13)	イ	自動車車庫・駐車場	2			1			3	
	ロ	飛行機の格納庫								
(14)		倉庫	4						4	
(15)		前各項に該当しない事業所	15					1	16	
(16)	イ	複合用途防火対象物で 特定用途の存するもの	2				1		3	
	ロ	上記以外の複合用途対象物								
(18)		アーケード(50m以上)								
その他	専	用住宅等	17	2	2			1	22	
	建	築通知	93	22	13			1	129	
合計			144	27	15	1	2	3	192	

10. 消防用設備等(特殊消防用設備等)着工届・設置届受理状況

年 度 設 備 名	27年度		28年度		29年度		30年度		元年度	
	着工届	設置届	着工届	設置届	着工届	設置届	着工届	設置届	着工届	設置届
消 火 器	/	38	/	65	/	45	/	41	/	31
屋 内 消 火 栓 設 備	4	5	7	10	2	6	4	7	2	2
スプリンクラー設備	3	4	11	9	2	5	3	3	2	5
不活性ガス消火設備	1	1				1	2	1		
粉 末 消 火 設 備	2	2			3	3	1	1		2
屋 外 消 火 栓 設 備			1	1	2	2		1		
動力消防ポンプ設備	/		/		/		/	1	/	3
自動火災報知設備	49	77	43	69	44	92	64	98	30	55
漏電火災警報設備	/		/		/		/		/	
消防機関へ通報する 火災報知設備	9	8	7	7	13	15	9	9	8	7
非 常 警 報 設 備	/	10	/	21	/	18	/	8	/	11
避 難 器 具	3	6	4	7	3	6		9	3	3
誘導灯・誘導標識	/	57	/	65	/	45	/	50	/	48
連 結 送 水 管		1		1						
パッケージ型消火設備	1	1	1	2	1	1	1		4	3
合 計	72	210	74	257	70	239	84	229	49	170

11. 防火対象物の状況(棟数)

令別表第一用途		十日町市	十日町市					津南町	計	
			(十日町地域)	(川西地域)	(中里地域)	(松代地域)	(松之山地域)			
(1)	イ	7	5	2					7	
	ロ	27	18	5	1	1	2	2	29	
(2)	イ	3	3					2	5	
	ロ	5	5					1	6	
	ハ									
	二	1	1						1	
(3)	イ	5	4		1				5	
	ロ	103	73	10	8	7	5	13	116	
(4)		85	75	4	2	3	1	23	108	
(5)	イ	81	35	1	11	11	23	52	133	
	ロ	255	220	12	11	5	7	58	313	
(6)	イ	(1)	4	4				1	5	
		(2)	2	2					2	
		(3)	1				1		1	
		(4)	13	9	3	1			1	14
	ロ	(1)	7	4	2		1		4	11
		(2)								
		(3)								
		(4)								
		(5)	5	2	2	1				5
	ハ	(1)	8	4	2		2		3	11
		(2)								
		(3)	21	16	2	1	1	1	6	27
		(4)								
		(5)	33	26	4	1	2		4	37
	二	4	4						4	
	(7)		64	45	6	3	6	4	7	71
(8)		19	13		3	1	2	3	22	
(9)	イ									
	ロ	4		2	1		1	3	7	
(10)		2	2						2	
(11)		34	21	6	2	5		9	43	
(12)	イ	498	370	70	24	26	8	95	593	
	ロ									
(13)	イ	73	53	10	3	3	4	24	97	
	ロ									
(14)		343	200	64	42	21	16	61	404	
(15)		504	327	75	45	29	28	186	690	
(16)	イ	305	224	20	27	17	17	55	360	
	ロ	182	144	9	9	13	7	29	211	
(17)		8	1	7					8	
(18)~(20)		25	25						25	
計		2,731	1,935	318	197	155	126	642	3,373	

12. 中高層建築物の現況(防火対象物)

防火対象物			階 層 別				計
			4 階	5 階	6 階	8 階	
(1)	イ	劇 場 ・ 映 画 館 等	1				1
	ロ	公 会 堂 ・ 集 会 場	1				1
(2)	イ	キャバレー・ナイトクラブの類					
	ロ	遊 技 場 ・ ダ ン ス ホ ー ル					
	ハ	性風俗関連特殊営業を営む店舗等					
	ニ	カ ラ オ ケ ボ ッ ク ス 等					
(3)	イ	待 合 ・ 料 理 店 の 類					
	ロ	飲 食 店					
(4)		百 貨 店 ・ マ ー ケ ッ ト ・ 店 舗					
(5)	イ	旅 館 ・ ホ テ ル ・ 宿 泊 所	8	2	2	1	13
	ロ	寄 宿 舎 ・ 下 宿 ・ 共 同 住 宅	17	1			18
(6)	イ	(1) 病 院	2		1		3
		(2) 診 療 所					
		(3) 助産所・(1)(2)を除く病院・診療所					
		(4) 無床診療所・無床助産所					
	ロ	(1) 老人短期入所施設等					
		(2) 救 護 施 設					
		(3) 乳 児 院					
		(4) 障 害 児 入 所 施 設					
		(5) 障 害 者 支 援 施 設					
	ハ	(1) 老人デイサービスセンター等	1				1
		(2) 更 生 施 設					
		(3) 助産施設・保育所等					
		(4) 児童発達支援センター等					
		(5) 身体障害者福祉センター等					
	ニ	幼 稚 園 ・ 特 別 支 援 学 校	1				1
(7)		小 学 校 ・ 中 学 校 ・ 高 等 学 校 各 種 学 校	11				11
(8)		図 書 館 ・ 博 物 館 ・ 美 術 館					
(9)	イ	蒸 気 浴 場 熱 気 浴 場					
	ロ	公 衆 浴 場					
(10)		車 両 の 停 車 場					
(11)		神 社 ・ 寺 院 ・ 教 会 の 類					
(12)	イ	工 場 ・ 作 業 所	7	2	1		10
	ロ	映 画 ス タ ジ オ					
(13)	イ	自 動 車 車 庫 ・ 駐 車 場					
	ロ	飛 行 機 の 格 納 庫					
(14)		倉 庫	3				3
(15)		前 各 項 に 該 当 し な い 事 業 所	15	3			18
(16)	イ	複合用途防火対象物で特定用途の存するもの	10	6	1		17
	ロ	上記以外の複合用途防火対象物	6	1	1		8
(17) ~ (20)		文化財等、アーケード、山林、舟車等					
合 計			83	15	6	1	105

13. 防火管理者選任状況

市町(地域)別 区分		十日町市												津南町		合計		項別選任率	
		十日町地域		川西地域		中里地域		松代地域		松之山地域		対象物	選任数	対象物	選任数	対象物	選任数		
(1)	イ	6	6	4	4	2	2									6	6	100%	
	ロ	24	24	16	16	5	5	1	1	1	1	1	1	1	1	25	25	100%	
(2)	イ	2	2	2	2									2	2	4	4	100%	
	ロ	2	2	2	2									1	1	3	3	100%	
	ハ																		
(3)	イ	4	4	3	3			1	1							4	4	100%	
	ロ	56	53	42	39	5	5	5	5	3	3	1	1	5	5	61	58	95%	
(4)		62	61	55	54	1	1	2	2	3	3	1	1	12	12	74	73	99%	
(5)	イ	26	26	12	12			4	4	1	1	9	9	5	5	31	31	100%	
	ロ	4	4	1	1	1	1			2	2			1	1	5	5	100%	
(6)	イ	(1)	1	1	1	1										1	1	100%	
		(2)	2	2	2	2										2	2	100%	
		(3)	1	1							1	1					1	1	100%
		(4)	4	4	3	3	1	1									4	4	100%
	ロ	(1)	5	5	3	3	1	1			1	1			3	3	8	8	100%
		(2)																	
		(3)																	
		(4)																	
		(5)	1	1			1	1									1	1	100%
	ハ	(1)	4	4	3	3	1	1							1	1	5	5	100%
		(2)																	
		(3)	17	16	12	11	2	2	1	1	1	1	1	1	5	5	22	21	95%
		(4)																	
(5)		6	6	4	4	1	1	1	1							6	6	100%	
ニ	2	2	2	2											2	2	100%		
(7)		30	30	18	18	4	4	3	3	3	3	2	2	5	5	35	35	100%	
(8)		12	12	9	9			1	1	1	1	1	1	2	2	14	14	100%	
(9)	イ																		
	ロ	2	2					1	1			1	1			2	2	100%	
(10)																			
(11)		18	18	8	8	4	4	1	1	5	5			6	6	24	24	100%	
(12)	イ	8	8	7	7	1	1							1	1	9	9	100%	
	ロ																		
(13)	イ																		
	ロ																		
(14)		2	1	2	1										2	1	50%		
(15)		53	52	39	38	3	3	5	5	3	3	3	3	9	9	62	61	98%	
(16)	イ	162	153	110	104	13	13	13	12	9	8	17	16	28	28	190	181	95%	
	ロ	42	41	31	30	3	3	2	2	4	4	2	2	14	14	56	55	98%	
(17) ~ (20)																			
合計		559	542	392	378	49	49	41	40	38	37	39	38	101	101	660	643		
選任率(%)		97%		96%		100%		98%		97%		97%		100%		97%			

14. 火災予防条例による届出状況

平成31年・令和元年(単位:件)

届出別	月 別												
	合計	4	5	6	7	8	9	10	11	12	1	2	3
防火対象物使用開始	160	7	7	21	15	10	17	17	15	23	14	5	9
催物開催	16	1	1	1	2	3	1	2	1	1	4	1	
道路工事	818	58	49	110	110	82	94	84	110	44	27	17	33
火災とまぎらわしい行為	70	4	3	5	5	2	4	7	1	19	14	6	
煙火打上	60	3	3	7	12	20	2	3	1	1	8	3	
電気設備	40	3	3	13	1	3	2	4	4	4	2	1	
炉・ボイラー設備	28	1	4	4	2	4	3	7	3	7	3		
少量危険物	30	3	2	3	3	1	3	5	3	4	1	2	
合計	1,222	77	67	164	152	123	127	122	136	102	58	44	50

15. 危険物製造所等施設状況

(1) 市町別設置状況(単位:施設)

製造所等の別	製造所	貯 蔵 所								取 扱 所				合計
		屋内貯蔵所	屋外タンク貯蔵所	屋内タンク貯蔵所	地下タンク貯蔵所	簡易タンク貯蔵所	移動タンク貯蔵所	屋外貯蔵所	小計	給油取扱所	販売取扱所	一般取扱所	小計	
十日町市		4	16	2	173	2	80	5	282	51	1	46	98	380
(十日町地域)		2	13	2	117	2	52	1	189	33	1	33	67	256
(川西地域)		2	1		23		10	1	37	5		5	10	47
(中里地域)					13		8		21	5		3	8	29
(松代地域)			2		9		7	3	21	5		3	8	29
(松之山地域)					11		3		14	3		2	5	19
津南町		3	2		40	1	11	1	58	11		14	25	83
合計		7	18	2	213	3	91	6	340	62	1	60	123	463

(2) 令和元年度の設置状況(単位:施設)

製造所等の別	製造所	貯 蔵 所								取 扱 所				合計
		屋内貯蔵所	屋外タンク貯蔵所	屋内タンク貯蔵所	地下タンク貯蔵所	簡易タンク貯蔵所	移動タンク貯蔵所	屋外貯蔵所	小計	給油取扱所	販売取扱所	一般取扱所	小計	
十日町市					2		2	4	8			1	1	9
(十日町地域)					2		2	1	5			1	1	6
(川西地域)														
(中里地域)														
(松代地域)								3	3					3
(松之山地域)														
津南町														
合計					2		2	4	8			1	1	9

16. 危険物の許可数量と類別

(単位:施設)

製造所等の別 数量・類別		製 造 所	貯 蔵 所								取 扱 所					合 計
			屋 内 貯 蔵 所	屋 外 タ ン ク 貯 蔵 所	屋 内 タ ン ク 貯 蔵 所	地 下 タ ン ク 貯 蔵 所	簡 易 タ ン ク 貯 蔵 所	移 動 タ ン ク 貯 蔵 所	屋 外 貯 蔵 所	小 計	給 油 取 扱 所	第 一 種 販 売 取 扱 所	第 二 種 販 売 取 扱 所	一 般 取 扱 所	小 計	
許 可 数 量	5倍以下		4	5	1	92	3	78	1	184	3	1		29	33	217
	5倍を超え10倍以下		2	6	1	62			5	76	10			20	30	106
	10 " 50 "		1	6		37		9		53	15			10	25	78
	50 " 100 "					7				7	7			1	8	15
	100 " 150 "					1				1	6				6	7
	150 " 200 "					2				2	10				10	12
	200 " 1000 "			1		2				3	11				11	14
	合 計		7	18	2	203	3	87	6	326	62	1		60	123	449
類 別	第一類															
	第二類															
	第三類															
	第四類		7	18	2	203	3	87	6	326	62	1		60	123	449
	第五類															
	第六類															
	混在															
	合 計		7	18	2	203	3	87	6	326	62	1		60	123	449

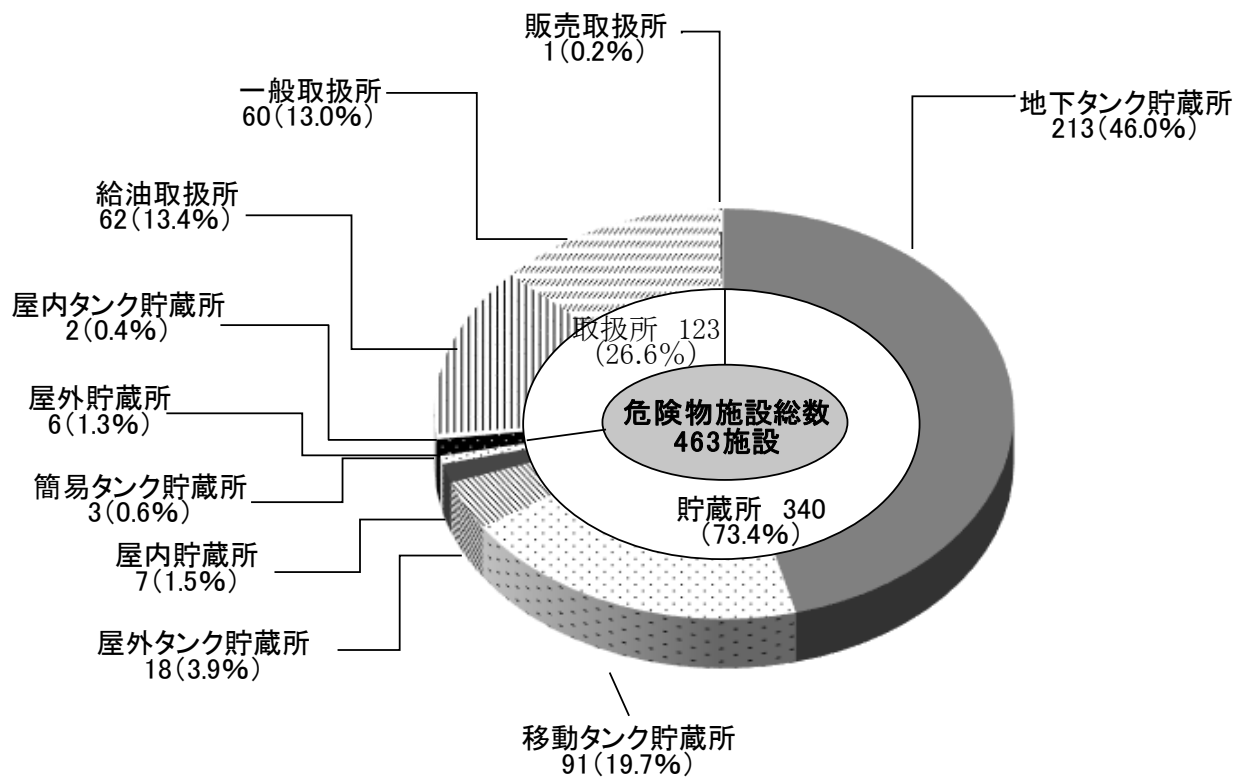
17. 危険物製造所等月別申請届事務処理状況

平成 31 年・令和元年(単位:件)

区 分 月 別	危険物製造所等								タンク 検査申 請	(承 認 申 請)(仮 貯 蔵 仮 取 扱)	(選 任 届)(危 険 物 保 安 監 督 者)	完 成 検 査 済 証	タンク 検査済 証	合 計
	設 置 許 可 申 請	変 更 許 可 申 請	完 成 検 査 申 請 更	設 置 ・ 変 更 許 可 証	仮 使 用 承 認 申 請	廃 止 届	譲 渡 引 渡 届	種 類 数 変 更 届						
4	1	2	1	3	2						4	1	1	15
5	3	6	8	9	1	2					1	8		38
6		20	20	20	2	2	1			2	1	20		88
7	1	5	6	6	1		1		1	1	1	7		30
8	1	4	6	6	1	1		1	2	1		5	3	31
9	1	1		2								1		5
10	1	6	5	7	1	1				1	3	5		30
11		2	7	2		6	1		1	1	1	5	1	27
12		3	2	2	1	2	1				1	2		14
1	1		1	2			1				2	2		9
2			1			1						2		4
3							2			1	1			4
合計	9	49	57	59	9	15	7	1	4	7	15	58	5	295

区 分 年 別	危険物製造所等								タンク 検査申 請	(承 認 申 請)(仮 貯 蔵 仮 取 扱)	(選 任 届)(危 険 物 保 安 監 督 者)	完 成 検 査 済 証	タンク 検査済 証	合 計
	設 置 許 可 申 請	変 更 許 可 申 請	完 成 検 査 申 請 更	設 置 変 更 許 可 証	仮 使 用 承 認 申 請	廃 止 届	譲 渡 引 渡 届	種 類 数 変 更 届						
S35~H19	1,212	1,025	2,162	2,251	339	676	285	88	301	109	1,052	2,520	300	12,320
H20	5	17	25	22	2	19	3	1		1	34	26		155
H21	9	33	39	42	15	20	3	2	3		19	37	3	225
H22	10	25	38	33	11	36	6	7	1	3	22	39	1	232
H23	12	34	30	43	10	37	1	6	4	5	17	39	4	242
H24	10	32	35	40	14	41	5	1	9	3	33	41	9	273
H25	7	55	59	62	31	21	5	1	12	2	15	59	12	341
H26	10	38	49	49	20	24	2	4	3	9	24	49	3	284
H27	10	30	41	40	13	19	2	2	2	8	24	41	2	234
H28	2	16	15	18	5	18	2			9	21	15		121
H29	9	32	42	42	3	22	5	2		3	17	43		220
H30	3	51	53	55	8	20	6	1	4	3	12	52	4	272
R1	9	49	57	59	9	15	7	1	4	7	15	58	5	295
合計	1,308	1,437	2,645	2,756	480	968	332	116	343	162	1,305	3,019	343	15,214

18. 危険物施設の許可区分構成比



19. 危険物施設の市町別構成比

