

00 預防編

預防編

1. 火災総括表

平成30年中の火災件数は25件で、そのうち建物火災は14件と平成30年中の火災件数の約6割を占め、前年とあまり変化はなかったが、負傷者の4名と火災による死傷者数は昨年より減少した。林野火災が昨年よりも増加し、それに伴う焼損面積も増加している。

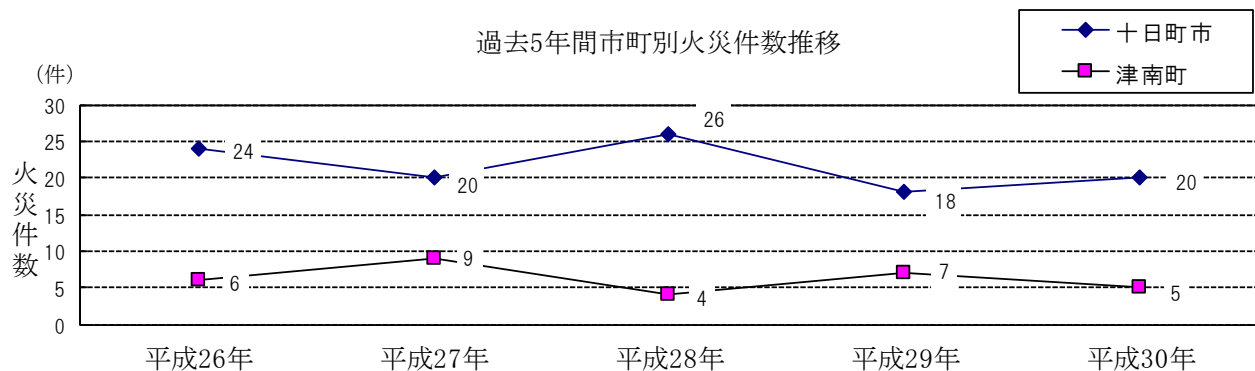
区分	平成29年 (件)	平成30年 (件)	増減	前年比	
火災総件数	25	25	0	100%	
建物火災	16	14	-2	88%	
林野火災	2	5	3	250%	
車両火災	1	0	-1	0%	
その他の火災	6	6	0	100%	
焼損棟数	27	19	-8	70%	
全焼	6	6	0	100%	
半焼	2	4	2	200%	
部分焼	9	5	-4	56%	
ぼや	10	4	-6	40%	
罹災世帯数	18	8	-10	44%	
罹災者数	62	28	-34	45%	
死傷者数	(死者)	1	0	-1	0%
	(負傷者)	10	4	-6	40%
建物焼損床面積(m ²)	1,436	1,716	280	119%	
建物焼損表面積(m ²)	303	45,635	-257,365	15%	
林野焼損面積(a)	2	13,025	11,025	651%	
焼損車両台数	1	0	-1	0%	
損害額(千円)	37,367	45,588	8,221	122%	

2. 市町別火災発生件数

中里地域は2年間無火災となっている。一方で平成30年中は川西地域での火災が増加し、過去5年間の平均値の約1.5倍となった。十日町地域、津南町では過去6年間の平均値よりも火災発生件数が減少となった。

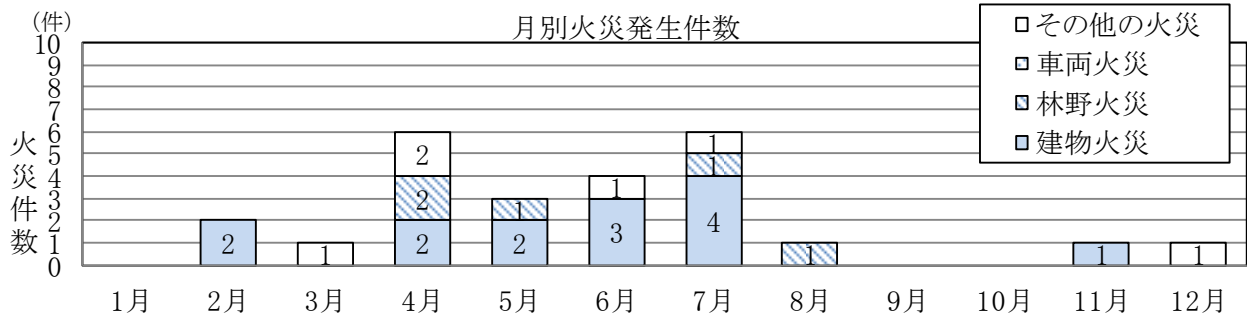
(件)

市町(地域)別	年別	平成26年	平成27年	平成28年	平成29年	平成30年	過去5年間 平均
十日町市	十日町市	24	20	26	18	20	21.6
	十日町地域	11	13	15	15	9	12.6
	川西地域	5	4	5	2	7	4.6
	中里地域	3	2	2	0	0	1.4
	松代地域	3	0	3	1	3	2.0
	松之山地域	2	1	1	0	1	0.6
津南町	津南町	6	9	4	7	5	6.2
計		30	29	30	25	25	27.8

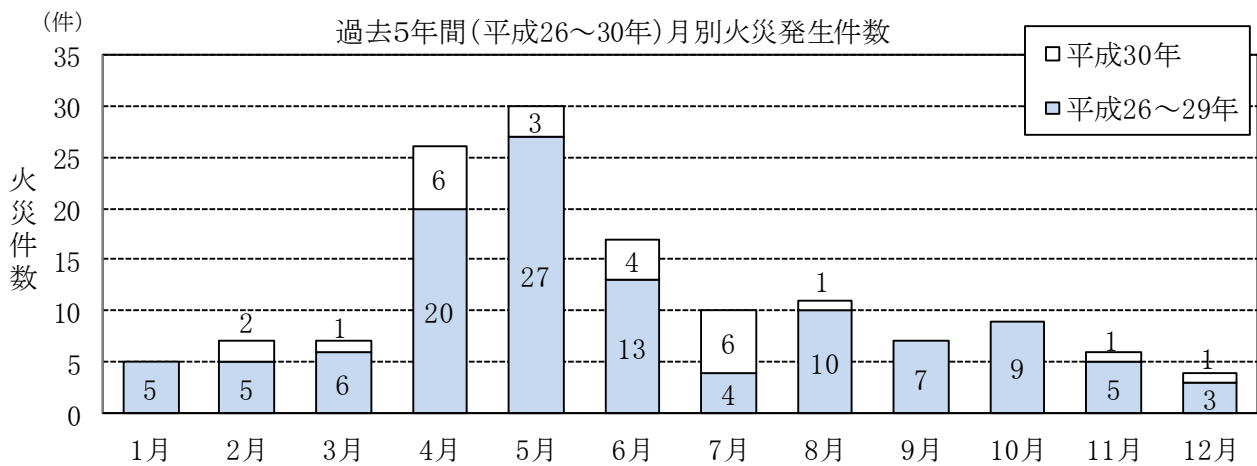


3. 月別火災発生状況

平成30年中の火災件数を月別にみると、4月と7月が最も多く、6、7月の発生件数が10件と年間発生件数の約4割を占めている。月平均では約2件発生していることになる。

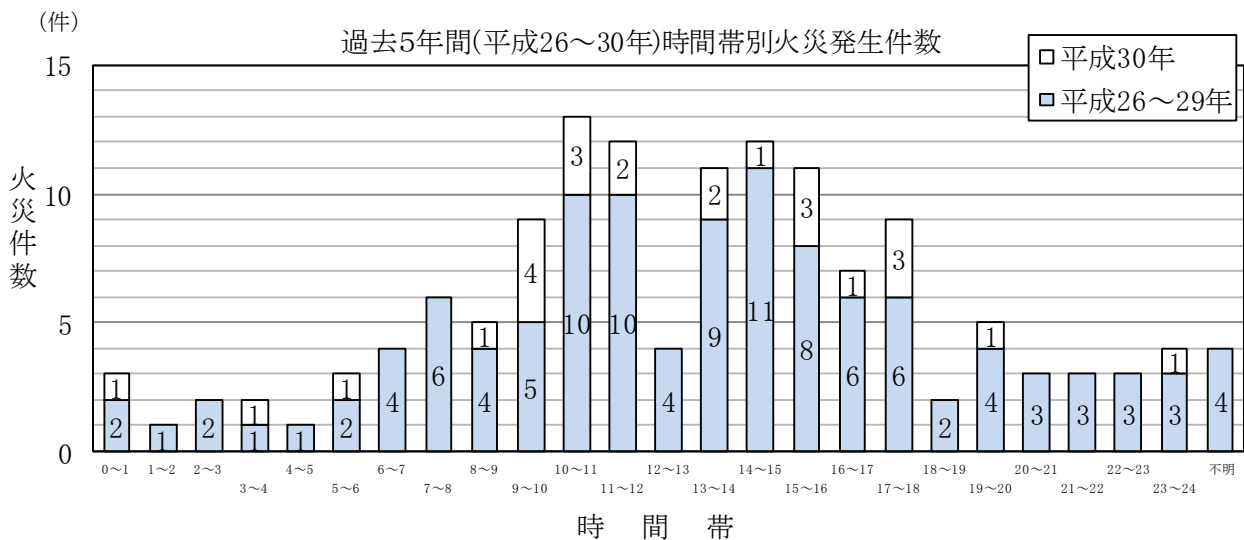


過去5年間の火災件数を月別で見ると、春の4・5月に火災が特に多く発生している。



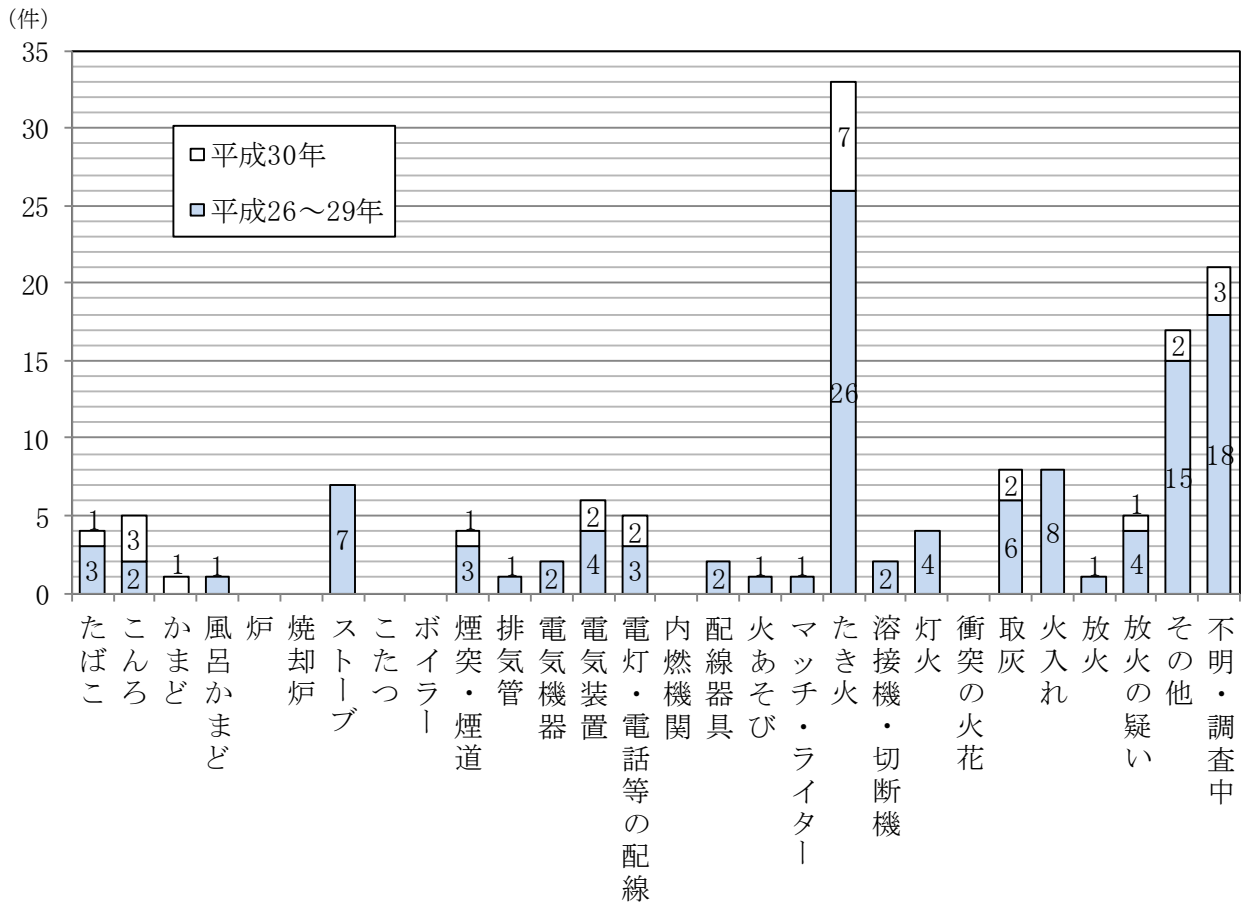
4. 過去5年間の時間帯別火災発生状況

日中の時間帯に火災が発生していることが多く、全体の約6割をしめている。30年は、夜間である20時～24時の間は、比較的火災発生件数が少ない傾向にあった。

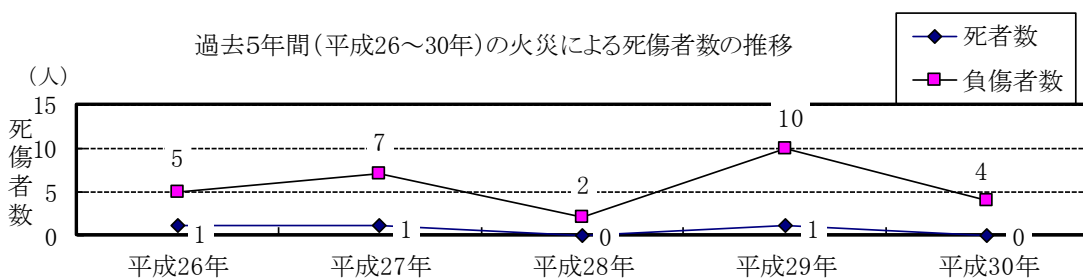


5. 過去5年間の原因別火災発生状況

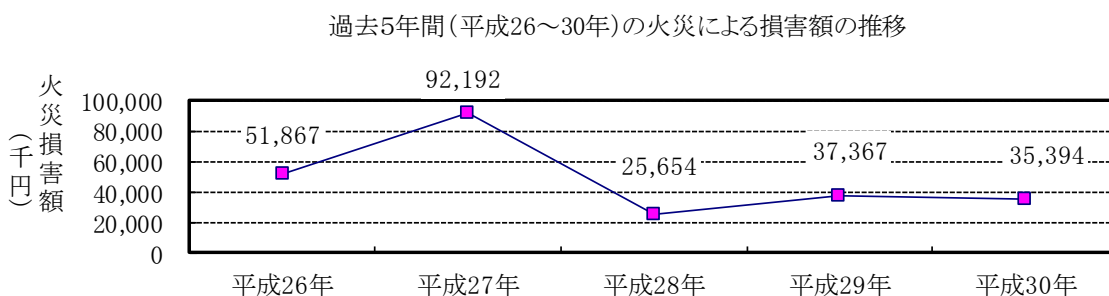
平成30年中の火災の出火原因は、たき火が7件と最も多かった。次いでこんろが3件となった。また電気装置、電灯・電話等の配線が合わせて4件と電気関係を原因とする火災は増加傾向にある。



6. 過去5年間の火災による死傷者の状況



7. 過去5年間の火災による損害額の状況



8. 過去5年間の火災発生状況

区分	火災件数					焼損棟数					罹災世帯数				罹災人員	死傷者数			焼損床面積			
	建物	林野	車両	その他	計	全焼	半焼	部分焼	ぼや	計	全損	半損	小損	計		死者	負傷者	計	建物 (㎡)	林野 (a)		
平成三十年	十日町市	9	5		6	20	2	3	1	3	9			2	2	12		2	2	477	13	
	十日町地域	3	3		3	9		1	1	1	3			1	1	9		2	2	97	7	
	川西地域	3	2		2	7	2			1	3									347	6	
	中里地域																					
	松代地域	3				3		2		1	3			1	1	3					33	
	松之山地域				1	1																
	津南町	5				5	4	1	4	1	10	1		2	3	16		2	2	1239		
計	14	5		6	25	6	4	5	4	19	1		4	5	28		4	4	1,716	13		
平成二十九年	十日町市	14		1	3	18	6	1	9	8	24	5		11	16	51	1	8	9	1,394		
	十日町地域	13			2	15	5	1	9	8	23	5		11	16	51	1	7	8	1,250		
	川西地域	1			1	2	1			1								1	1	144		
	中里地域																					
	松代地域			1		1																
	松之山地域																					
	津南町	2	2		3	7		1		2	3		1	1	2	11		2	2	42	2	
計	16	2	1	6	25	6	2	9	10	27	5	1	12	18	62	1	10	11	1436	2		
平成二十八年	十日町市	10	2	1	13	26	6		8	3	17	2		11	13	22		2	2	933	17	
	十日町地域	5	2		8	15	5		4	1	10	2		8	10	18		2	2	757	17	
	川西地域	2		1	2	5	1		2	1	4			2	2	2				167		
	中里地域	1			1	2				1	1			1	1	2						
	松代地域	1			2	3			1		1										9	
	松之山地域	1				1			1		1											
	津南町	2	1		1	4			2		2										4	3
計	12	3	1	14	30	6		10	3	19	2		11	13	22		2	2	936.58	19.81		
平成二十七年	十日町市	12	2		6	20	5	1	4	6	16	3	1	7	11	38		3	3	1,158	6	
	十日町地域	10			3	13	4	1	4	5	14	3	1	6	10	34		3	3	1,107		
	川西地域	1	1		2	4				1	1			1	1	4					1	
	中里地域	1			1	2	1				1										51	
	松代地域																					
	松之山地域		1			1																5
	津南町	8			1	9	7		5	2	14	6	1	2	9	22	1	4	5	1,330		
計	20	2		7	29	12	1	9	8	30	9	2	9	20	60	1	7	8	2,488	6		
平成二十六年	十日町市	10	5		9	24	4	3	6	3	16	2	1	7	10	51	1	4	5	1,430	14	
	十日町地域	4	2		5	11			3	1	4			3	3	10	1		1	24	6	
	川西地域	3			2	5	1	1		1	3		1	1	2	6		2	2	353		
	中里地域	3				3	3	2	3	1	9	2		3	5	35		2	2	1,053		
	松代地域		2		1	3																8
	松之山地域		1		1	2																0.38
	津南町	4	1		1	6	3	1	1		5	4		1	5	9		1	1	320	2	
計	14	6		10	30	7	4	7	3	21	6	1	8	15	60	1	5	6	1,750	15		

9. 建築確認申請用途及び建築通知、工事別処理状況

対 象 物		区 分	新 築	増 築	改 築	移 転	用途変更	大規模 の修繕 模様替え	計
(1)	イ	劇 場 ・ 映 画 館 等							
	ロ	公 会 堂 ・ 集 会 場							
(2)	イ	キャバレー・ナイトクラブの類							
	ロ	遊 技 場 ・ ダ ン ス ホ ー ル							
	ハ	性風俗関連特殊営業を営む店舗等							
	ニ	カラオケボックス等							
(3)	イ	待 合 ・ 料 理 店 の 類							
	ロ	飲 食 店							
(4)		百 貨 店 ・ マ ー ケ ッ ト ・ 店 舗	5						5
(5)	イ	旅 館 ・ ホ テ ル ・ 宿 泊 所							
	ロ	寄 宿 舎 ・ 下 宿 ・ 共 同 住 宅	1						1
(6)	イ	(1) 病 院							
		(2) 診 療 所							
		(3) 助産所・(1)(2)を除く病院・診療所							
		(4) 無床診療所・無床助産所							
	ロ	(1) 老人短期入所施設等							
		(2) 救 護 施 設							
		(3) 乳 児 院							
		(4) 障 害 児 入 所 施 設							
		(5) 障 害 者 支 援 施 設						1	1
	ハ	(1) 老人デイサービスセンター等							
		(2) 更 生 施 設							
		(3) 助産施設・保育所等	2						2
		(4) 児童発達支援センター等							
		(5) 身体障害者福祉センター等							
	ニ	幼 稚 園 ・ 特 別 支 援 学 校							
(7)		小 学 校 ・ 中 学 校 ・ 高 等 学 校 各 種 学 校							
(8)		図 書 館 ・ 博 物 館 ・ 美 術 館	3				1	4	
(9)	イ	蒸 気 浴 場 熱 気 浴 場							
	ロ	公 衆 浴 場							
(10)		車 両 の 停 車 場							
(11)		神 社 ・ 寺 院 ・ 教 会 の 類							
(12)	イ	工 場 ・ 作 業 所	5						5
	ロ	映 画 ス タ ジ オ							
(13)	イ	自 動 車 車 庫 ・ 駐 車 場	4				1		5
	ロ	飛 行 機 の 格 納 庫							
(14)		倉 庫	3					3	
(15)		前各項に該当しない事業所	7						7
(16)	イ	複合用途防火対象物で特定用途の存 するもの	1						1
	ロ	上記以外の複合用途対象物							
(18)		ア ー ケード (5 0 m 以 上)							
その他		専 用 住 宅 等	28						28
		建 築 通 知	106	14	6	1	1	1	129
合 計			165	14	6	1	3	2	191

10. 消防用設備等(特殊消防用設備等)着工届・設置届受理状況

過去5年間(平成26年度～平成30年度)

年 度 設 備 名	26 年度		27年度		28年度		29年度		30年度	
	着工届	設置届	着工届	設置届	着工届	設置届	着工届	設置届	着工届	設置届
消 火 器		44		38		65		45		41
屋 内 消 火 栓 設 備	4	2	4	5	7	10	2	6	4	7
スプリンクラー設備	10	4	3	4	11	9	2	5	3	3
不活性ガス消火設備			1	1				1	2	1
粉 末 消 火 設 備	1		2	2			3	3	1	1
屋 外 消 火 栓 設 備	1				1	1	2	2		1
動力消防ポンプ設備										1
自動火災報知設備	42	36	49	77	43	69	44	92	64	98
漏電火災警報設備										
消防機関へ通報する 火災報知設備	6		9	8	7	7	13	15	9	9
非 常 警 報 設 備		11		10		21		18		8
避 難 器 具		9	3	6	4	7	3	6		9
誘 導 灯 ・ 誘 導 標 識		52		57		65		45		50
連 結 送 水 管				1		1				
パッケージ型消火設備	2	2	1	1	1	2	1	1	1	
合 計	66	160	72	210	74	257	70	239	84	229

11. 防火対象物の状況(棟数)

令別表第一用途		十日町市	十日町市					津南町	計	
			(十日町地域)	(川西地域)	(中里地域)	(松代地域)	(松之山地域)			
(1)	イ	8	6	2					8	
	ロ	27	18	5	1	1	2	2	29	
(2)	イ	3	3					2	5	
	ロ	5	5					1	6	
	ハ									
(3)	イ	5	4		1				5	
	ロ	104	73	11	8	7	5	14	118	
(4)		86	76	4	2	3	1	23	109	
(5)	イ	88	35	7	11	12	23	52	140	
	ロ	251	216	12	11	5	7	59	310	
(6)	イ	(1)	4	4				1	5	
		(2)	2	2					2	
		(3)	1				1		1	
		(4)	13	9	3	1			1	14
	ロ	(1)	7	4	2		1		4	11
		(2)								
		(3)								
		(4)								
		(5)	6	3	2	1				6
	ハ	(1)	8	4	2		2		3	11
		(2)								
		(3)	22	17	2	1	1	1	6	28
		(4)								
		(5)	31	24	4	1	2		4	35
	二	4	4						4	
(7)		65	45	6	3	6	5	7	72	
(8)		19	12		3	2	2	3	22	
(9)	イ									
	ロ	5		2	2		1	3	8	
(10)		2	2						2	
(11)		33	20	6	2	5		9	42	
(12)	イ	496	369	69	24	26	8	95	591	
	ロ									
(13)	イ	69	50	9	3	3	4	24	93	
	ロ									
(14)		335	195	64	41	20	15	65	400	
(15)		502	326	74	45	28	29	186	688	
(16)	イ	305	224	22	27	16	16	55	360	
	ロ	176	138	9	9	13	7	28	204	
(17)		8	1	7					8	
(18)~(20)		25	25						25	
計		2,716	1,915	324	197	154	126	647	3,363	

12. 中高層建築物の現況(防火対象物)

防火対象物			階層別	4階	5階	6階	8階	計	
(1)	イ	劇場・映画館等	1					1	
	ロ	公会堂・集会場	1					1	
(2)	イ	キャバレー・ナイトクラブの類							
	ロ	遊技場・ダンスホール							
	ハ	性風俗関連特殊営業を営む店舗等							
	ニ	カラオケボックス等							
(3)	イ	待合・料理店の類							
	ロ	飲食店							
(4)		百貨店・マーケット・店舗							
(5)	イ	旅館・ホテル・宿泊所	8	2	2	1		13	
	ロ	寄宿舎・下宿・共同住宅	17	1				18	
(6)	イ	(1)	病院	2		1		3	
		(2)	診療所						
		(3)	助産所・(1)(2)を除く病院・診療所						
		(4)	無床診療所・無床助産所						
	ロ	(1)	老人短期入所施設等						
		(2)	救護施設						
		(3)	乳児院						
		(4)	障害児入所施設						
		(5)	障害者支援施設						
	ハ	(1)	老人デイサービスセンター等	1					1
		(2)	更生施設						
		(3)	助産施設・保育所等						
		(4)	児童発達支援センター等						
		(5)	身体障害者福祉センター等						
ニ	幼稚園・特別支援学校	1					1		
(7)		小学校・中学校・高等学校 各種学校	11					11	
(8)		図書館・博物館・美術館							
(9)	イ	蒸気浴場熱気浴場							
	ロ	公衆浴場							
(10)		車両の停車場							
(11)		神社・寺院・教会の類							
(12)	イ	工場・作業所	8	2	1			11	
	ロ	映画スタジオ							
(13)	イ	自動車車庫・駐車場	1					1	
	ロ	飛行機の格納庫							
(14)		倉庫	3					3	
(15)		前各項に該当しない事業所	15	3				18	
(16)	イ	複合用途防火対象物で特定用途の存するもの	8	6	1			15	
	ロ	上記以外の複合用途防火対象物	6	1	1			8	
(17)~(20)		文化財等、アーケード、山林、舟車等							
合計			83	15	6	1		105	

13. 防火管理者選任状況

市町(地域)別 区分		十日町市										津南町		合計		項別選任率			
		十日町地域		川西地域		中里地域		松代地域		松之山地域		対象物	選任数	対象物	選任数				
令別表第一		対象物	選任数	対象物	選任数	対象物	選任数	対象物	選任数	対象物	選任数	対象物	選任数	対象物	選任数	対象物	選任数		
(1)	イ	8	7	6	5	2	2									8	7	88%	
	ロ	25	25	17	17	5	5	1	1	1	1	1	1	1	1	26	26	100%	
(2)	イ	2	2	2	2									2	2	4	4	100%	
	ロ	5	5	5	5									1	1	6	6	100%	
	ハ																		
(3)	イ	4	4	3	3			1	1							4	4	100%	
	ロ	61	57	46	42	5	5	4	4	4	4	2	2	5	5	66	62	94%	
(4)		66	64	58	56	2	2	2	2	3	3	1	1	11	11	77	75	97%	
(5)	イ	30	30	14	14			4	4	2	2	10	10	5	4	35	34	97%	
	ロ	4	4	1	1	1	1			2	2			1	1	5	5	100%	
(6)	イ	(1)	2	2	2	2										2	2	100%	
		(2)	2	2	2	2										2	2	100%	
		(3)	1	1							1	1				1	1	100%	
		(4)	4	3	3	2	1	1								4	3	75%	
	ロ	(1)	6	6	3	3	2	2			1	1			3	3	9	9	100%
		(2)																	
		(3)																	
		(4)																	
		(5)	3	3	1	1	2	2									3	3	100%
	ハ	(1)	4	4	3	3	1	1							1	1	5	5	100%
		(2)																	
		(3)	19	19	14	14	2	2	1	1	1	1	1	1	5	5	24	24	100%
		(4)																	
(5)		6	5	5	4	1	1									6	5	83%	
二		2	2	2	2										2	2	100%		
(7)		31	31	19	19	4	4	3	3	3	3	2	2	5	5	36	36	100%	
(8)		11	11	8	8					2	2	1	1	2	2	13	13	100%	
(9)	イ																		
	ロ	4	4			1	1	2	2			1	1			4	4	100%	
(10)																			
(11)		22	22	12	12	4	4	1	1	5	5			6	6	28	28	100%	
(12)	イ	14	14	12	12	2	2							2	2	16	16	100%	
	ロ																		
(13)	イ																		
	ロ																		
(14)		2	1	2	1											2	1	50%	
(15)		67	66	49	48	3	3	7	7	3	3	5	5	7	7	74	73	99%	
(16)	イ	137	134	96	93	9	9	11	11	8	8	13	13	26	26	163	160	98%	
	ロ	19	19	13	13			1	1	4	4	1	1	14	13	33	32	97%	
(17)		1	1			1	1									1	1	100%	
合計		563	549	399	385	48	48	38	38	40	40	38	38	97	95	660	644		
選任率(%)		98%		96%		100%		100%		100%		100%		98%		98%			

14. 火災予防条例による届出状況

平成30年度

届出別	月 別													
	合計	4	5	6	7	8	9	10	11	12	1	2	3	
防火対象物使用開始	171	14	7	11	36	17	18	15	16	7	8	5	17	
催物開催														
道路工事														
火災とまぎらわしい行為														
煙火打上														
電気設備	21		1		2	3	6	2	4	2	1			
炉・ボイラー設備	20			1	1	4			6	3	3		2	
少量危険物	26		2	1	2	5	3	5	2	1	2	2	1	
合 計	238	14	10	13	41	29	27	22	28	13	14	7	20	

15. 危険物製造所等施設状況

(1)市町別設置状況

製造所等の別	製 造 所	貯 蔵 所							取 扱 所				合 計	
		屋 内 貯 蔵 所	屋 外 タ ン ク 貯 蔵 所	屋 内 タ ン ク 貯 蔵 所	地 下 タ ン ク 貯 蔵 所	簡 易 タ ン ク 貯 蔵 所	移 動 タ ン ク 貯 蔵 所	屋 外 貯 蔵 所	小 計	給 油 取 扱 所	販 売 取 扱 所	一 般 取 扱 所		小 計
市町(地域)の別														
十日町市		4	16	2	172	2	78	1	275	51	1	45	97	372
(十日町地域)		2	13	2	116	2	50		185	33	1	32	66	251
(川西地域)		2	1		23		10	1	37	5		5	10	47
(中里地域)					13		8		21	5		3	8	29
(松代地域)			2		9		7		18	5		3	8	26
(松之山地域)					11		3		14	3		2	5	19
津南町		3	2		40	1	11	1	58	11		14	25	83
合 計		7	18	2	212	3	89	2	333	62	1	59	122	455

(2)平成30年度の設置状況

製造所等の別	製 造 所	貯 蔵 所							取 扱 所				合 計	
		屋 内 貯 蔵 所	屋 外 タ ン ク 貯 蔵 所	屋 内 タ ン ク 貯 蔵 所	地 下 タ ン ク 貯 蔵 所	簡 易 タ ン ク 貯 蔵 所	移 動 タ ン ク 貯 蔵 所	屋 外 貯 蔵 所	小 計	給 油 取 扱 所	販 売 取 扱 所	一 般 取 扱 所		小 計
市町(地域)の別														
十日町市							3		3	1			1	4
(十日町地域)							2		2	1			1	3
(川西地域)							1		1					1
(中里地域)														
(松代地域)														
(松之山地域)														
津南町														
合 計							3		3	1			1	4

16. 危険物の許可数量と類別

製造所等の別 数量・類別		製造所	貯 蔵 所								取 扱 所					合 計
			屋内貯蔵所	屋外タンク貯蔵所	屋内タンク貯蔵所	地下タンク貯蔵所	簡易タンク貯蔵所	移動タンク貯蔵所	屋外貯蔵所	小計	給油取扱所	第一種販売取扱所	第二種販売取扱所	一般取扱所	小計	
許 可 数 量	5倍以下		4	5	1	97	3	80	1	191	3	1		28	32	223
	5倍を超え10倍以下		2	6	1	63			1	73	10			21	31	104
	10 " 50 "		1	6		41		9		57	15			9	24	81
	50 " 100 "					6				6	8			1	9	15
	100 " 150 "					2				2	7				7	9
	150 " 200 "					1				1	8				8	9
	200 " 1000 "			1		2				3	11				11	14
	合 計		7	18	2	212	3	89	2	333	62	1		59	122	455
別	第一類															
	第二類															
	第三類															
	第四類		7	18	2	212	3	89	2	333	62	1		59	122	455
	第五類															
	第六類															
	混在															
合 計		7	18	2	212	3	89	2	333	62	1		59	122	455	

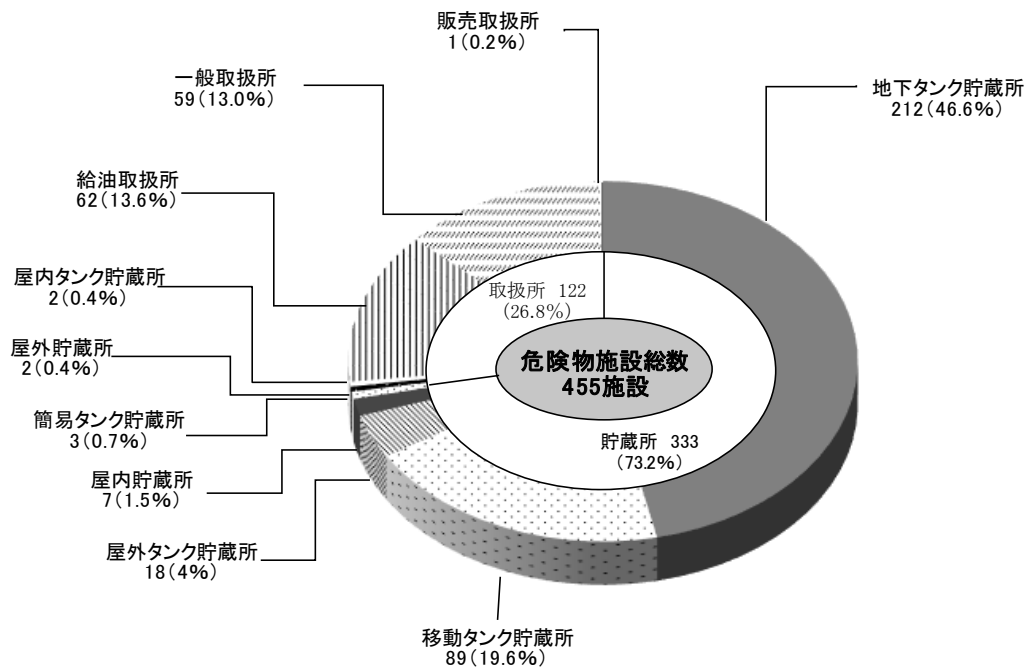
17. 危険物製造所等月別申請届事務処理状況

平成30年度

区 分 月 別	危険物製造所等								タンク検査申請	(仮貯蔵仮取扱)承認申請	(選任)危険物保安監督者届	完成検査済証	タンク検査済証	合 計
	設置許可申請	変更許可申請	完 成 設 置 検 査 変 更 申 請 更	設 置 変 更 許 可 証	仮 使 用 承 認 申 請	廃 止 届	譲 渡 引 渡 届	種 類 数 変 更 届						
4						1	1				5			7
5		2	3	2	1	1					4	2		15
6		2		2	1	2	1				1	1		10
7		2	1	2	1	3	1		1	2		1	1	15
8	1	3	3	4	1	1	1		1			2	1	18
9	1	3	4	5	1	1						3		18
10		3	3	3	1	2	1					3		16
11		4	2	4	2			1	1			3	1	18
12	1	24	29	25		3						30		112
1		4	5	4		2	1					5		21
2		2	1	2		1					1	1		8
3		2	2	2		3			1	1	1	1	1	14
合計	3	51	53	55	8	20	6	1	4	3	12	52	4	272

区 分 年 別	危険物製造所等								タンク検査申請	(仮貯蔵仮取扱)承認申請	(選任)危険物保安監督者届	完成検査済証	タンク検査済証	合 計
	設置許可申請	変更許可申請	完 成 設 置 検 査 変 更 申 請 更	設 置 変 更 許 可 証	仮 使 用 承 認 申 請	廃 止 届	譲 渡 引 渡 届	種 類 数 変 更 届						
S35~H17	1,205	999	2,133	2,219	324	650	283	85	301	109	1039	2,492	300	12,139
19	7	26	29	32	15	26	2	3			13	28		181
20	5	17	25	22	2	19	3	1		1	34	26		155
21	9	33	39	42	15	20	3	2	3		19	37	3	225
22	10	25	38	33	11	36	6	7	1	3	22	39	1	232
23	12	34	30	43	10	37	1	6	4	5	17	39	4	242
24	10	32	35	40	14	41	5	1	9	3	33	41	9	273
25	7	55	59	62	31	21	5	1	12	2	15	59	12	341
26	10	38	49	49	20	24	2	4	3	9	24	49	3	284
27	10	30	41	40	13	19	2	2	2	8	24	41	2	234
28	2	16	15	18	5	18	2			9	21	15		121
29	9	32	42	42	3	22	5	2		3	17	43		220
30	3	51	53	55	8	20	6	1	4	3	12	52	4	272
合計	1,299	1,388	2,588	2,697	471	953	325	115	339	155	1,290	2,961	338	2,780

18. 危険物施設の許可区分構成比



19. 危険物施設の市町別構成比

