

## 1. 火災総括表

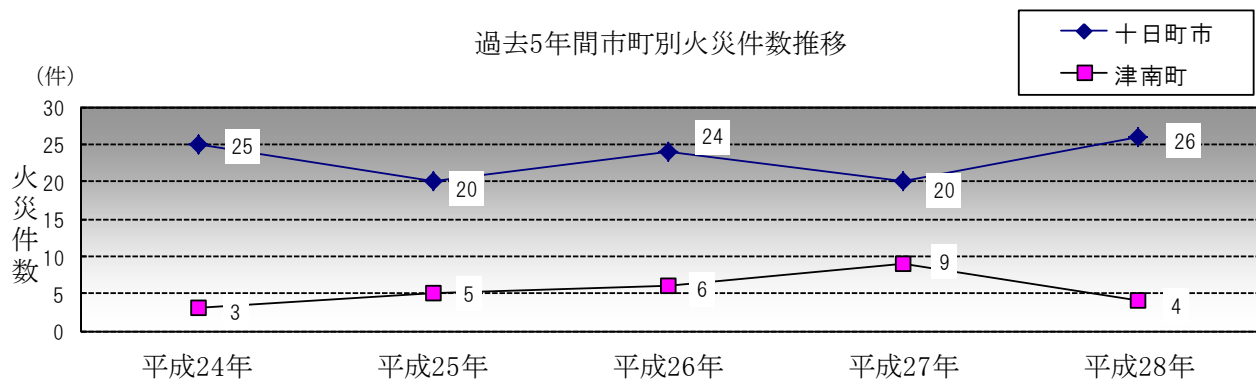
平成28年中の火災件数は30件で前年とほぼ同数であった。建物火災は12件で前年より8件の減少、焼損棟数も11棟減少した。建物火災件数に比例し、建物焼損床面積及び損害額も大幅に減少した。その他の火災が前年より7件増加し、平成28年中の全火災件数の約半数を占めている。

区分	平成27年 (件)	平成28年 (件)	増減	前年比
火災総件数	29	30	1	103%
建物火災	20	12	-8	60%
林野火災	2	3	1	150%
車両火災	0	1	1	
その他の火災	7	14	7	200%
焼損棟数	30	19	-11	63%
全焼	12	6	-6	50%
半焼	1	0	-1	
部分焼	9	10	1	111%
ほぼや	8	3	-5	38%
罹災世帯数	19	13	-6	68%
罹災者数	60	22	-38	37%
死傷者数	(死者)	1	0	-1
	(負傷者)	7	2	-5
建物焼損床面積(m <sup>2</sup> )	2,488	937	-1,551	38%
建物焼損表面積(m <sup>2</sup> )	124	165.7	42.1	134%
林野焼損面積(a)	5.85	19.81	13.96	339%
焼損車両台数	0	1	1	
損害額(千円)	92,192	25,654	-66,538	28%

## 2. 市町別火災発生件数

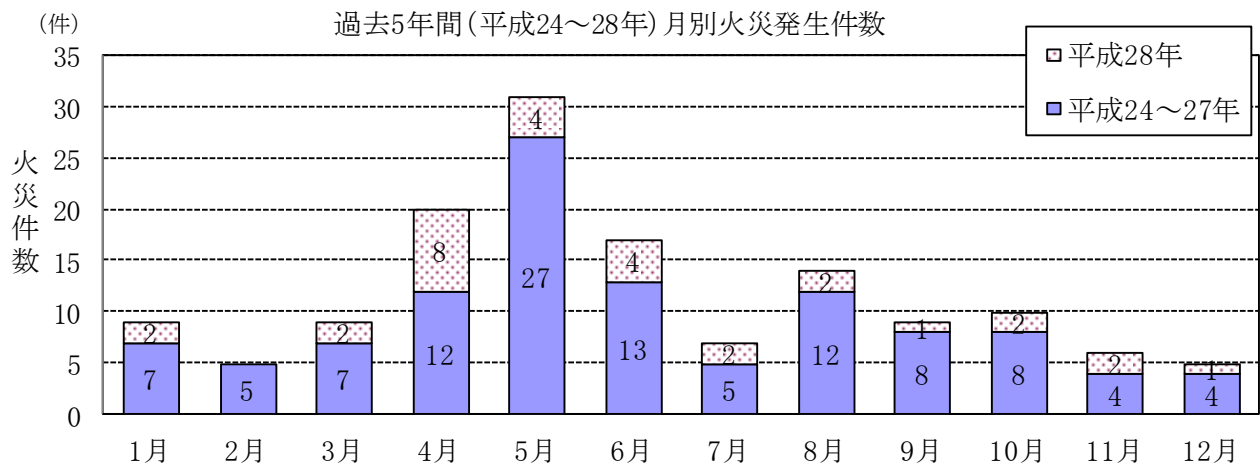
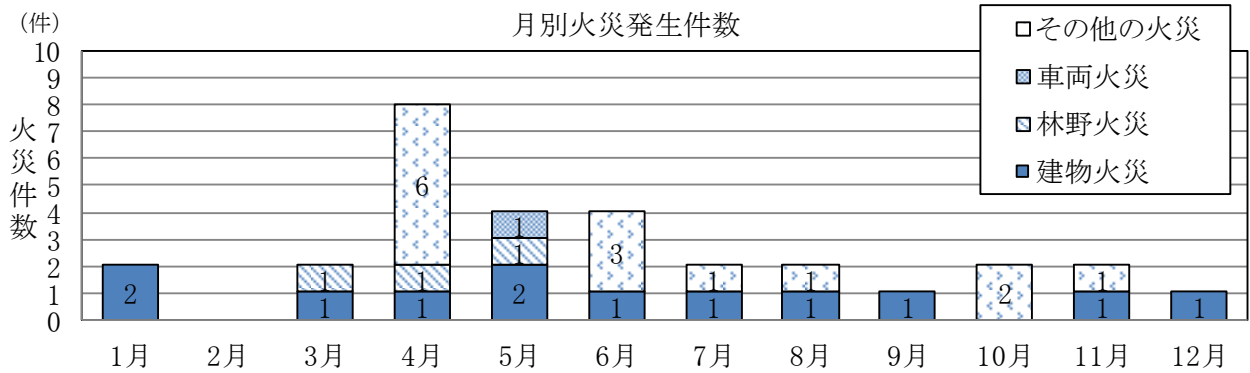
十日町市では過去5年間の平均値を上回る火災発生件数となり、津南町は前年と比較して5件の減少となった。

市町(地域)別	年別					過去5年間 平均
	平成24年	平成25年	平成26年	平成27年	平成28年	
十日町市	25	20	24	20	26	23
十日町地域	18	9	11	13	15	13.2
川西地域	1	4	5	4	5	3.8
中里地域	2	3	3	2	2	2.4
松代地域	3	2	3	0	3	2.2
松之山地域	1	2	2	1	1	1.2
津南町	3	5	6	9	4	5.4
計	28	25	30	29	30	28.4



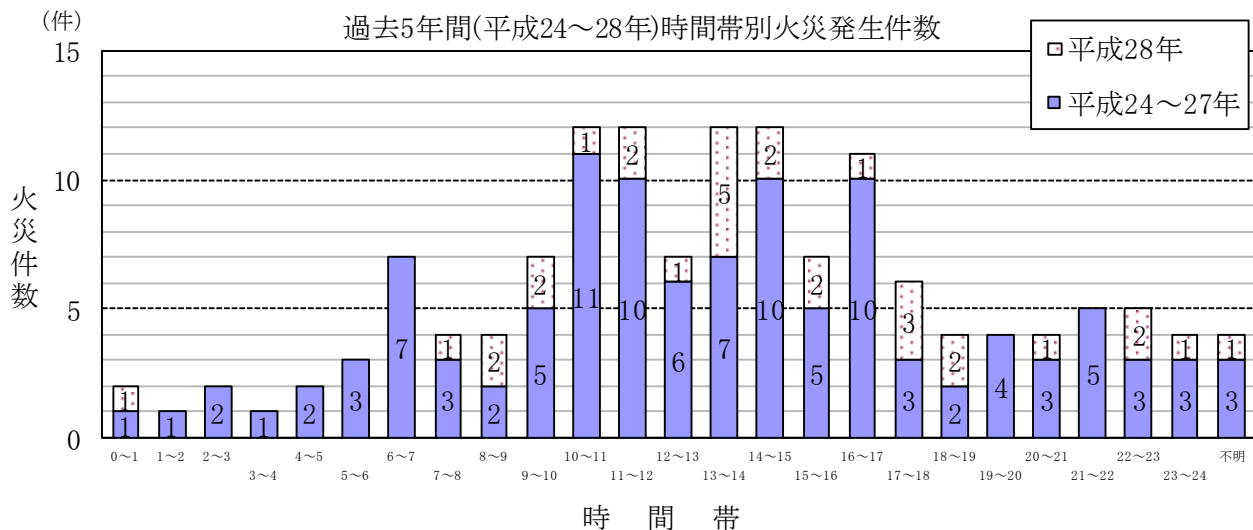
### 3. 月別火災発生状況

平成28年中の火災件数を月別にみると、4月が最も多く、4～6月の発生件数が16件と年間発生件数の半数をしめている。また、2月は火災は発生していない。月平均では約2.5件発生していることとなる。



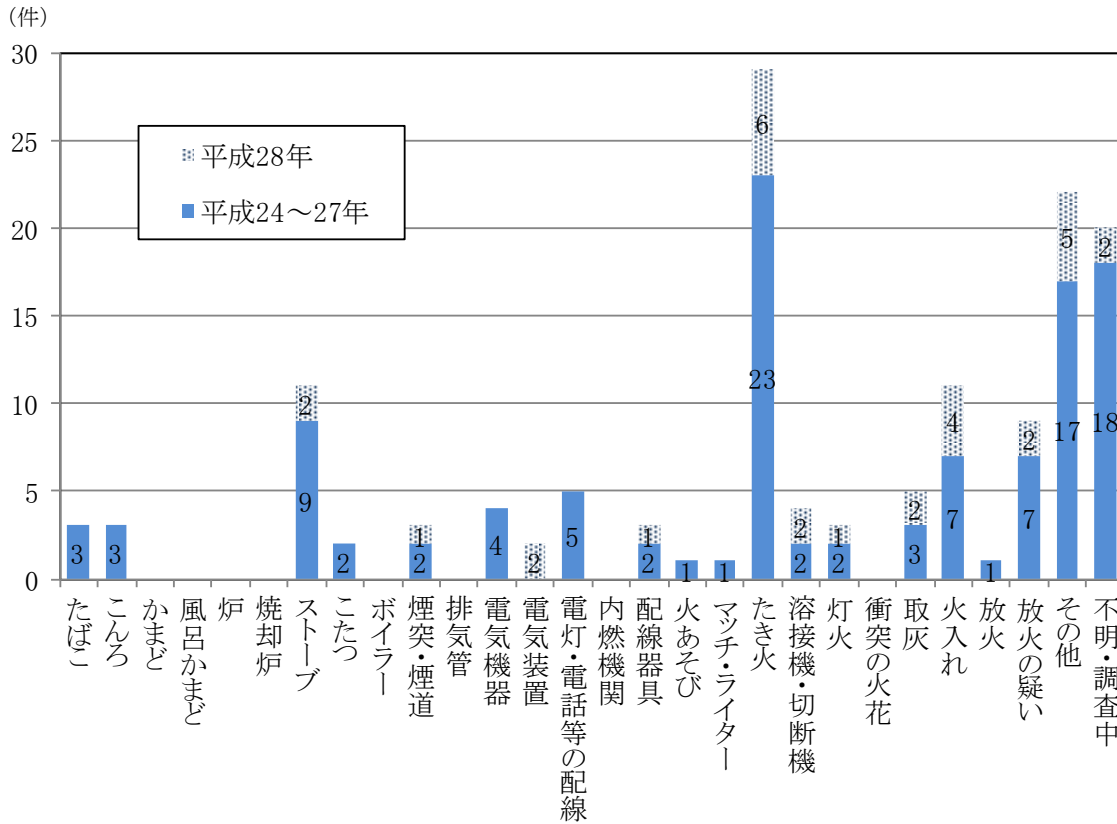
### 4. 過去5年間の時間帯別火災発生状況

11時から17時までの日中の時間帯に火災が発生していることが多く、全体の約半数をしめている。表5の出火原因との関連性もうかがえる。また、午前0～5時の間は、比較的火災発生件数が少ない傾向にある。



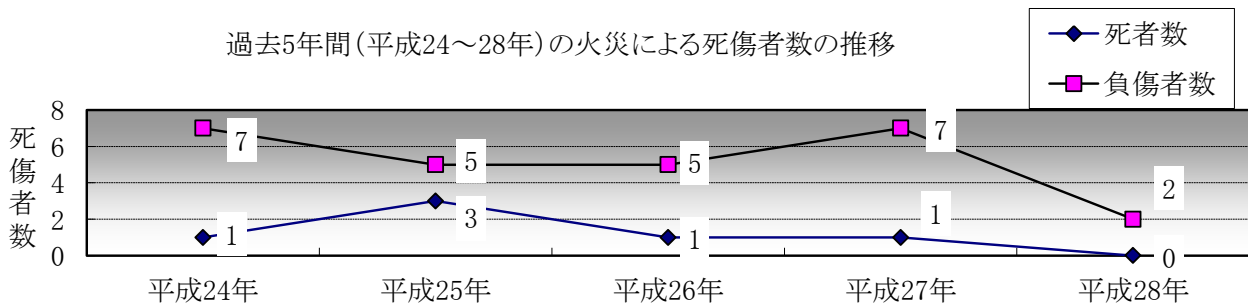
## 5. 過去5年間の原因別火災発生状況

平成28年中の出火原因は、たき火が6件と最も多く、過去5年間においても同様である。火入れを原因とする火災も4件と多く発生している。



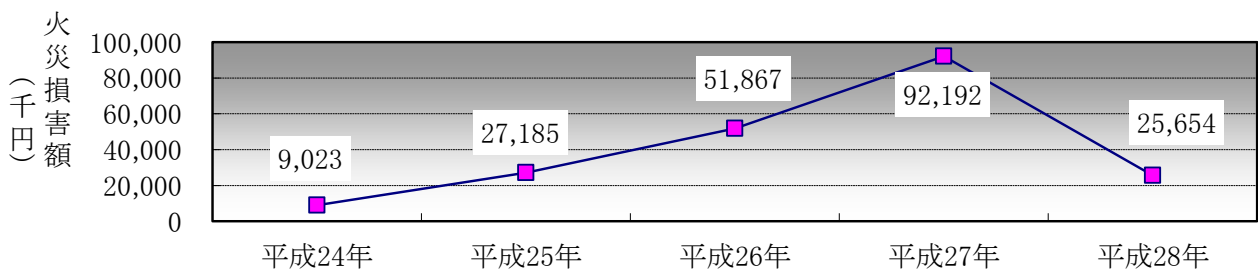
## 6. 過去5年間の火災による死傷者の状況

過去5年間(平成24～28年)の火災による死傷者数の推移



## 7. 過去5年間の火災による損害額の状況

過去5年間(平成24～28年)の火災による損害額の推移



## 8. 過去5年間の火災発生状況

年	区分	火災件数				焼損棟数				罹災世帯数				罹災人員	死傷者数			焼損床面積				
		建物	林野	車両	その他	計	全焼	半焼	部分焼	ぼや	計	全損	半損		小損	計	死者	負傷者	計	建物 (㎡)	林野 (a)	
平成二十八年	十日町市	10	2	1	13	26	6		8	3	17	2		11	13	22		2	2	2	933	17
	十日町地域	5	2		8	15	5		4	1	10	2		8	10	18		2	2	2	757	17
	川西地域	2		1	2	5	1		2	1	4			2	2	2					167	
	中里地域	1			1	2				1	1			1	1	2						
	松代地域	1			2	3			1		1										9	
	松之山地域	1				1			1		1											
	津南町	2	1		1	4			2		2										4	3
計	12	3	1	14	30	6		10	3	19	2		11	13	22		2	2	2	936.58	19.81	
平成二十七年	十日町市	12	2		6	20	5	1	4	6	16	3	1	7	11	38		3	3	3	1,158	6
	十日町地域	10			3	13	4	1	4	5	14	3	1	6	10	34		3	3	3	1,107	
	川西地域	1	1		2	4				1	1			1	1	4						1
	中里地域	1			1	2	1				1										51	
	松代地域																					
	松之山地域		1			1																5
	津南町	8			1	9	7		5	2	14	6	1	2	9	22	1	4	5	5	1,330	
計	20	2		7	29	12	1	9	8	30	9	2	9	20	60	1	7	8	8	2,488	6	
平成二十六年	十日町市	10	5		9	24	4	3	6	3	16	2	1	7	10	51	1	4	5	5	1,430	14
	十日町地域	4	2		5	11			3	1	4			3	3	10	1		1	1	24	6
	川西地域	3			2	5	1	1	1	1	3			1	1	2	6		2	2	353	
	中里地域	3				3	3	2	3	1	9	2		3	5	35		2	2	2	1,053	
	松代地域		2		1	3																8
	松之山地域		1		1	2																0.38
	津南町	4	1		1	6	3	1	1		5	4		1	5	9		1	1	1	320	2
計	14	6		10	30	7	4	7	3	21	6	1	8	15	60	1	5	6	6	1,750	15	
平成二十五年	十日町市	14	1	2	3	20	5	2	9	4	20	3	1	11	15	37	1	5	6	6	990	36
	十日町地域	5		2	2	9	2		6	2	10	2		8	10	25	1	2	3	3	309	34
	川西地域	3			1	4	1	1	1	1	4			1	1	3					69	2
	中里地域	3				3	1		1	1	3			2	2	4		2	2	2	208	
	松代地域	1	1			2	1				1	1			1	1		1	1	1	174	
	松之山地域	2				2		1	1		2		1		1	4					230	
	津南町	4	1			5		1	1	2	4		1	1	2	4	2		2	2	191	
計	18	2	2	3	25	5	3	10	6	24	3	2	12	17	41	3	5	8	8	1,181	36	
平成二十四年	十日町市	14	4		7	25	4		5	8	17	1		5	6	16	1	7	8	8	586	29
	十日町地域	10	2		6	18	3		4	6	13			5	5	14		4	4	4	351	12
	川西地域	1				1				1	1											
	中里地域	1	1			2	1				1	1			1	2	1	3	4	4	224	17
	松代地域	2	1			3			1	1	2											12
	松之山地域				1	1																
	津南町	2	1			3	1			1	2	1		1	2	8					166	15
計	16	5		7	28	5		5	9	19	2		6	8	24	1	7	8	8	752	44	

## 9. 建築確認申請用途及び建築通知、工事別処理状況

対象物		区分		新築	増築	改築	移転	用途変更	大規模の修繕 模様替え	計	
		イ	ロ								
(1)	イ	劇場・映画館等									
	ロ	公会堂・集会場		2						2	
(2)	イ	キャバレー・ナイトクラブの類									
	ロ	遊技場・ダンスホール									
	ハ	性風俗関連特殊営業を営む店舗等									
	ニ	カラオケボックス等									
(3)	イ	待合・料理店の類									
	ロ	飲食店		1						1	
(4)		百貨店・マーケット・店舗		1	1			1		3	
(5)	イ	旅館・ホテル・宿泊所		1						1	
	ロ	寄宿舎・下宿・共同住宅		4						4	
(6)	イ	(1)	病院			1				1	
		(2)	診療所								
		(3)	助産所・(1)(2)を除く病院・診療所								
		(4)	無床診療所・無床助産所								
	ロ	(1)	老人短期入所施設等	1							1
		(2)	救護施設								
		(3)	乳児院								
		(4)	障害児入所施設								
		(5)	障害者支援施設					1			1
	ハ	(1)	老人デイサービスセンター等								
		(2)	更生施設								
		(3)	助産施設・保育所等	1							1
		(4)	児童発達支援センター等								
		(5)	身体障害者福祉センター等	1				1			2
	ニ	幼稚園・特別支援学校									
(7)		小学校・中学校・高等学校 各種学校		1	1					2	
(8)		図書館・博物館・美術館						1		1	
(9)	イ	蒸気浴場熱気浴場									
	ロ	公衆浴場									
(10)		車両の停車場									
(11)		神社・寺院・教会の類		1						1	
(12)	イ	工場・作業所		3	2					5	
	ロ	映画スタジオ									
(13)	イ	自動車車庫・駐車場		7						7	
	ロ	飛行機の格納庫									
(14)		倉庫		10				1		11	
(15)		前各項に該当しない事業所		11	2					13	
(16)	イ	複合用途防火対象物で特定用途の存するもの		1	1					2	
	ロ	上記以外の複合用途対象物		3						3	
(18)		アーケード(50m以上)									
その他		専用住宅等		28						28	
		建築通知		133	10	8	2		1	154	
合計				210	17	9	2	5	1	244	

## 10. 消防用設備等(特殊消防用設備等)着工届・設置届受理状況

過去5年間(平成24年度～平成28年度)

年度 設備名	24年度		25年度		26年度		27年度		28年度	
	着工届	設置届	着工届	設置届	着工届	設置届	着工届	設置届	着工届	設置届
消火器	/	33	/	37	/	44	/	38	/	65
屋内消火栓設備	1		4	5	4	2	4	5	7	10
スプリンクラー設備	2	5	4	5	10	4	3	4	11	9
不活性ガス消火設備							1	1		
粉末消火設備	3		1	1	1		2	2		
屋外消火栓設備	1		2	2	1				1	1
動力消防ポンプ設備	/	1	/	1	/		/		/	
自動火災報知設備	28	39	38	70	42	36	49	77	43	69
漏電火災警報設備	/		/		/		/		/	
消防機関へ通報する 火災報知設備	4	1	6	6	6		9	8	7	7
非常警報設備	/	11	/	7	/	11	/	10	/	21
避難器具	2	5	4	7		9	3	6	4	7
誘導灯・誘導標識	/	50	/	47	/	52	/	57	/	65
連結送水管								1		1
パッケージ型消火設備					2	2	1	1	1	2
合計	41	145	59	188	66	160	72	210	74	257

## 11. 防火対象物の状況(棟数)

令別表第一用途		十日町市	十日町地域					津南町	計
			(十日町地域)	(川西地域)	(中里地域)	(松代地域)	(松之山地域)		
(1)	イ	8	6	2				8	
	ロ	27	19	5	1	1	1	30	
(2)	イ	3	3					6	
	ロ	6	6				1	7	
	ハ								
	ニ	1	1					1	
(3)	イ	5	4		1			5	
	ロ	105	73	11	7	8	6	117	
(4)		86	77	4	1	3	1	19	
(5)	イ	71	24	10	12	6	19	52	
	ロ	249	214	12	12	5	6	60	
(6)	イ	(1)	4	4				1	5
		(2)	2	2					2
		(3)	1				1		1
		(4)	12	7	3	1	1	1	13
	ロ	(1)	8	5	2		1	4	12
		(2)							
		(3)							
		(4)							
		(5)	4	1	2	1			4
	ハ	(1)	8	4	2		2	2	10
		(2)							
		(3)	22	16	2	2	1	1	6
		(4)							
		(5)	30	23	4	1	2		5
ニ	1	1						1	
(7)		69	46	7	3	6	7	7	
(8)		19	12		3	2	2	4	
(9)	イ								
	ロ	6	1	2	2		1	3	
(10)		2	2					2	
(11)		34	21	6	2	5	9	43	
(12)	イ	507	380	68	24	26	9	98	
	ロ								
(13)	イ	67	49	9	3	3	3	22	
	ロ								
(14)		331	192	62	41	20	16	65	
(15)		487	316	72	42	27	30	191	
(16)	イ	308	225	25	28	16	14	60	
	ロ	170	130	10	9	14	7	26	
(17)		8	1	7				8	
(18)~(20)		25	25					25	
計		2,686	1,890	327	196	150	123	654	
								3,340	

## 12. 中高層建築物の現況(防火対象物)

防火対象物			階層別				計	
			4階	5階	6階	8階		
(1)	イ	劇場・映画館等						
	ロ	公会堂・集会場	1				1	
(2)	イ	キャバレー・ナイトクラブの類						
	ロ	遊技場・ダンスホール						
	ハ	性風俗関連特殊営業を営む店舗等						
	ニ	カラオケボックス等						
(3)	イ	待合・料理店の類						
	ロ	飲食店						
(4)		百貨店・マーケット・店舗	1				1	
(5)	イ	旅館・ホテル・宿泊所	8	2	3	1	14	
	ロ	寄宿舎・下宿・共同住宅	19	1			20	
(6)	イ	(1)	病院	2		1		3
		(2)	診療所					
		(3)	助産所・(1)(2)を除く病院・診療所					
		(4)	無床診療所・無床助産所					
	ロ	(1)	老人短期入所施設等					
		(2)	救護施設					
		(3)	乳児院					
		(4)	障害児入所施設					
		(5)	障害者支援施設					
	ハ	(1)	老人デイサービスセンター等	1				1
		(2)	更生施設					
		(3)	助産施設・保育所等					
		(4)	児童発達支援センター等					
		(5)	身体障害者福祉センター等					
ニ	幼稚園・特別支援学校							
(7)		小学校・中学校・高等学校 各種学校	11				11	
(8)		図書館・博物館・美術館						
(9)	イ	蒸気浴場熱気浴場						
	ロ	公衆浴場						
(10)		車両の停車場						
(11)		神社・寺院・教会の類						
(12)	イ	工場・作業所	8	1	1		10	
	ロ	映画スタジオ						
(13)	イ	自動車車庫・駐車場	1				1	
	ロ	飛行機の格納庫						
(14)		倉庫	3				3	
(15)		前各項に該当しない事業所	15	3			18	
(16)	イ	複合用途防火対象物で特定用途の存するもの	11	6			17	
	ロ	上記以外の複合用途防火対象物	6	1	1		8	
(17)～(20)		文化財等、アーケード、山林、舟車等						
合計			87	14	6	1	108	



### 13. 防火管理者選任状況

市町(地域)別 区分		十日町市										津南町		合計		項別選任率			
		(十日町地域)		(川西地域)		(中里地域)		(松代地域)		(松之山地域)		対象物	選任数	対象物	選任数				
令別表第一		対象物	選任数	対象物	選任数	対象物	選任数	対象物	選任数	対象物	選任数	対象物	選任数	対象物	選任数	対象物	選任数		
(1)	イ	7	3	5	1	2	2									7	3	43%	
	ロ	23	23	16	16	5	5	1	1	1	1			2	2	25	25	100%	
(2)	イ	2	2	2	2									3	3	5	5	100%	
	ロ	3	3	3	3									1	1	4	4	100%	
	ハ																		
(3)	イ	4	4	3	3			1	1							4	4	100%	
	ロ	61	59	45	43	5	5	5	5	4	4	2	2	8	7	69	66	96%	
(4)		59	58	53	52	1	1	1	1	3	3	1	1	11	11	70	69	99%	
(5)	イ	33	33	13	13	1	1	5	5	3	3	11	11	5	5	38	38	100%	
	ロ	4	4	1	1	1	1			2	2			1	1	5	5	100%	
(6)	イ	(1)	1	1	1	1										1	1	100%	
		(2)	2	2	2	2										2	2	100%	
		(3)	1	1							1	1					1	1	100%
		(4)	3	3	2	2	1	1									3	3	100%
	ロ	(1)	6	6	4	4	1	1			1	1			3	3	9	9	100%
		(2)																	
		(3)																	
		(4)																	
		(5)	1	1			1	1									1	1	100%
	ハ	(1)	3	3	2	2	1	1									3	3	100%
		(2)																	
		(3)	17	17	12	12	2	2	1	1	1	1	1	1	6	6	23	23	100%
		(4)																	
(5)		6	6	5	5	1	1									6	6	100%	
二	1	1	1	1											1	1	100%		
(7)		32	32	18	18	4	4	4	4	3	3	3	3	5	5	37	37	100%	
(8)		13	13	10	10			1	1	1	1	1	1	3	3	16	16	100%	
(9)	イ																		
	ロ	3	3					2	2			1	1			3	3	100%	
(10)																			
(11)		21	21	11	11	4	4	1	1	5	5			6	6	27	27	100%	
(12)	イ	9	9	8	8	1	1									9	9	100%	
	ロ																		
(13)	イ																		
	ロ																		
(14)		1	1	1	1											1	1	100%	
(15)		50	50	36	36	3	3	5	5	2	2	4	4	7	7	57	57	100%	
(16)	イ	167	160	118	112	12	12	14	14	8	7	15	15	29	28	196	188	96%	
	ロ	50	50	35	35	4	4	3	3	6	6	2	2	15	15	65	65	100%	
(17)		2	2			2	2									2	2	100%	
合計		586	572	408	395	52	52	44	44	41	40	41	41	105	103	691	675		
選任率(%)		98%		97%		100%		100%		98%		100%		98%		98%			

### 14. 火災予防条例による届出状況

平成28年度

届出別	月 別												
	合計	4	5	6	7	8	9	10	11	12	1	2	3
防火対象物使用開始													
催物開催	16	1	0	1	2	3	1	2	0	0	1	4	1
道路工事	818	58	49	110	110	82	94	84	110	44	27	17	33
火災とまぎらわしい行為	70	4	3	5	5	2	4	7	1	19	14	6	0
煙火打上	60	0	3	7	12	20	2	3	0	1	1	8	3
電気設備	24	1	5	3	2	1	2	1		3	1	5	
炉・ボイラー設備	30	2	2	3		2	7	4		4	1	3	2
少量危険物	45	3	3	10	2	2	4	3	8	3	3	3	1
合計	1,063	69	65	139	133	112	114	104	119	74	48	46	40

### 15. 危険物製造所等施設状況

(1) 市町別設置状況

製造所等の別	合計	製造所	貯 蔵 所								取 扱 所			
			小計	屋内貯蔵所	屋外タンク貯蔵所	屋内タンク貯蔵所	地下タンク貯蔵所	簡易タンク貯蔵所	移動タンク貯蔵所	屋外貯蔵所	小計	給油取扱所	販売取扱所	一般取扱所
十日町市	404		298	5	18	2	185	3	84	1	106	54	3	49
(十日町地域)	272		200	3	14	2	124	3	54		72	35	3	34
(川西地域)	49		38	2	1		23		11	1	11	6		5
(中里地域)	32		23				15		8		9	5		4
(松代地域)	26		18		2		9		7		8	5		3
(松之山地域)	25		19		1		14		4		6	3		3
津南町	86		61	3	2		42	1	12	1	25	12		13
合計	490		359	8	20	2	227	4	96	2	131	66	3	62

(2) 平成28年度中の設置状況

製造所等の別	合計	製造所	貯 蔵 所								取 扱 所			
			小計	屋内貯蔵所	屋外タンク貯蔵所	屋内タンク貯蔵所	地下タンク貯蔵所	簡易タンク貯蔵所	移動タンク貯蔵所	屋外貯蔵所	小計	給油取扱所	販売取扱所	一般取扱所
十日町市	2		2						2					
(十日町地域)	1		1						1					
(川西地域)														
(中里地域)	1		1						1					
(松代地域)														
(松之山地域)														
津南町														
合計	2		2						2					

## 16. 危険物の許可数量と類別

製造所等の別	合計	製造所	貯 蔵 所									取 扱 所				
			小計	屋内貯蔵所	屋外タンク貯蔵所	屋内タンク貯蔵所	地下タンク貯蔵所	簡易タンク貯蔵所	移動タンク貯蔵所	屋外貯蔵所	小計	給油取扱所	第一種販売取扱所	第二種販売取扱所	一般取扱所	
許	5倍以下	245	209	5	6	1	104	4	88	1	36	3	1		32	
可	5倍を超え10倍以下	108	77	1	6	1	68			1	31	11			20	
数	10 " 50 "	85	60	2	7		43		8		25	14	1	1	9	
	50 " 100 "	18	7				7				11	10			1	
	100 " 150 "	11	2				2				9	9				
	150 " 200 "	9	1				1				8	8				
	200 " 1000 "	14	3		1		2				11	11				
	量	合計	490	359	8	20	2	227	4	96	2	131	66	2	1	62
別	第一類															
	第二類															
	第三類															
	第四類	489	359	8	20	2	227	4	96	2	130	66	2		62	
	第五類															
	第六類															
	混在	1									1			1		
別	合計	490	359	8	20	2	227	4	96	2	131	66	2	1	62	

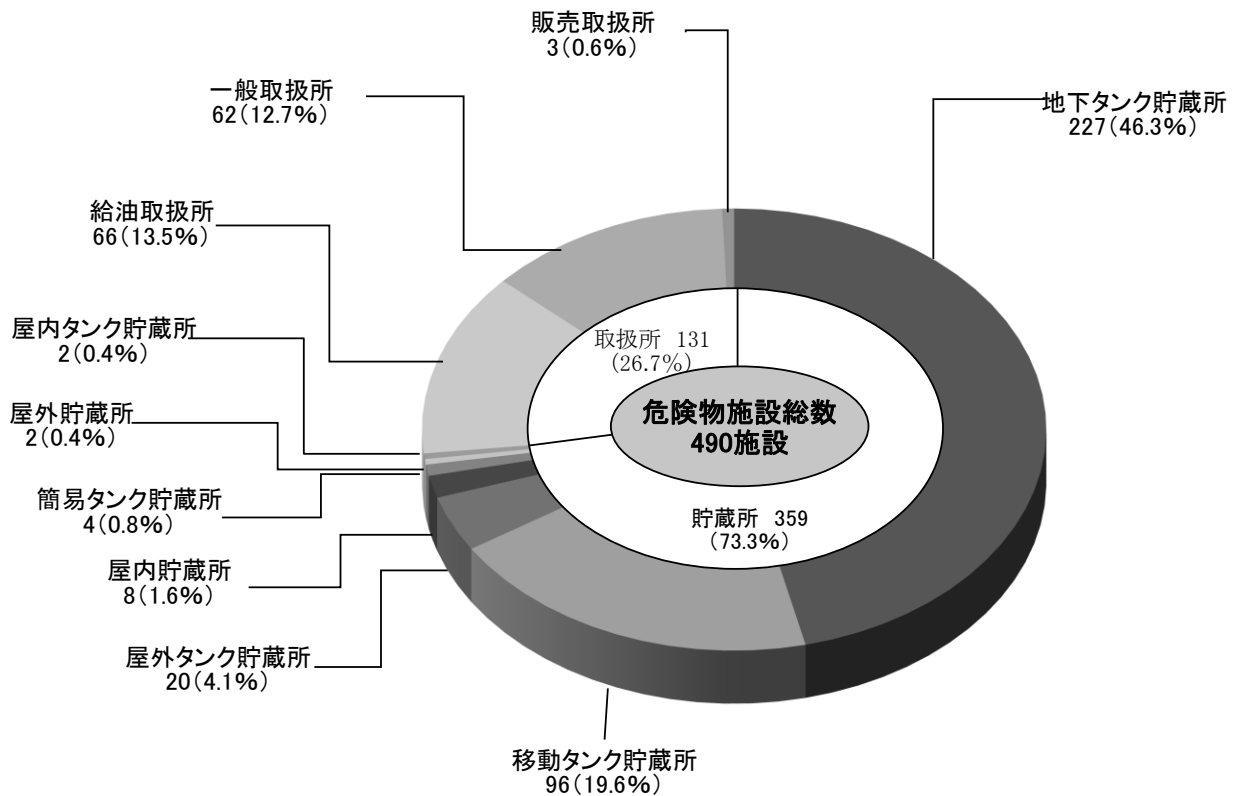
### 17. 危険物製造所等月別申請届事務処理状況

区分 月別	合計	危険物製造所等								タンク 検査申 請	(承 認 申 請 ) (仮貯蔵 仮取扱 )	(選 任 届 ) (危険物保安監督者 )	完成 検査済 証	タンク 検査済 証
		設置 許可申 請	変更 許可申 請	完 成 検 査 申 請 更 変	設置 変更 許可 証	仮 使用 承認 申 請	廃 止 届	譲 渡 引 渡 届	種 類 数 変 更 届					
4	14	1	1	1	2		2					6	1	
5	5			1			2					1	1	
6	13		2	1	2		6					2		
7	15		3	3	3	2		1					3	
8	6						1				1	3	1	
9	6		2		1	1	1				1			
10	18		2	3	3	1	3				1	2	3	
11	9	1		2	1		1				1	2	1	
12	19		4	3	3		1	1			1	2	4	
1	6			1	1						3		1	
2	2										1	1		
3	8		2		2	1	1					2		
合計	121	2	16	15	18	5	18	2			9	21	15	

平成28年度

区分 年別	合計	危険物製造所等								タンク 検査申 請	(承 認 申 請 ) (仮貯蔵 仮取扱 )	(選 任 届 ) (危険物保安監督者 )	完成 検査済 証	タンク 検査済 証
		設置 許可申 請	変更 許可申 請	完 成 検 査 申 請 更 変	設置 変更 許可 証	仮 使用 承認 申 請	廃 止 届	譲 渡 引 渡 届	種 類 数 変 更 届					
S35～H17	11,925	1,195	982	2,105	2,192	315	600	282	83	301	106	1000	2,464	300
18	214	10	17	28	27	9	50	1	2		3	39	28	
19	181	7	26	29	32	15	26	2	3			13	28	
20	155	5	17	25	22	2	19	3	1		1	34	26	
21	225	9	33	39	42	15	20	3	2	3		19	37	3
22	232	10	25	38	33	11	36	6	7	1	3	22	39	1
23	242	12	34	30	43	10	37	1	6	4	5	17	39	4
24	273	10	32	35	40	14	41	5	1	9	3	33	41	9
25	341	7	55	59	62	31	21	5	1	12	2	15	59	12
26	284	10	38	49	49	20	24	2	4	3	9	24	49	3
27	234	10	30	41	40	13	19	2	2	2	8	24	41	2
28	121	2	16	15	18	5	18	2			9	21	15	
合計	14,427	1,287	1,305	2,493	2,600	460	911	314	112	335	149	1,261	2,866	317

### 18. 危険物施設の許可区分構成比



### 19. 危険物施設の市町別構成比

