

消防だより

No.86



TOKAMACHI NIIGATA

平成28年2月20日

# 火の用心

Tokamachi Fire Department

## 特集 新消防体制始動

お知らせ 新庁舎一般見学会を開催します

1台 高規格救急車



### 救急ステーション

※救急ステーションは5月から運用開始となり、それまでは新消防本部庁舎から出動します。

1台 消防ポンプ自動車



1台 高規格救急車



1台 救急車



1台 査察広報車



### しづみ分署

1台 消防ポンプ自動車



1台 高規格救急車



1台 救急車



2台 査察広報車



1台 水槽付消防ポンプ自動車



### 南分署

## 十日町地域各署 緊急車配置図

### TOKAMACHI FD CAR collection

H28.4.1



### 十日町地域消防署

1台 はしご付消防車



3台 消防ポンプ自動車



1台 救助工作車



1台 化学消防車



化学消防車  
2月更新予定

1台 指揮車



2台 高規格救急車



2台 人員搬送車



2台 赤バイ



1台 査察広報車



3台 資機材搬送車





# 新消防体制 始動

## 特集

平成28年4月1日新庁舎運用開始を目指し、ラストスパート!!  
今号では運用開始までの日程などについてお知らせします。

運用開始までの  
十日町消防の動き

2月～3月

新庁舎の消防用機器  
取扱い訓練



新庁舎には緊急時浄水装置などの特別な機器が導入されます。通常時はもちろん、大規模災害時などでも対応できるように訓練します。

出動訓練



地震やバス事故などによる集団救急など、多種多様な災害に対し、迅速に準備し、出動できるよう訓練します。

新指令台操作訓練



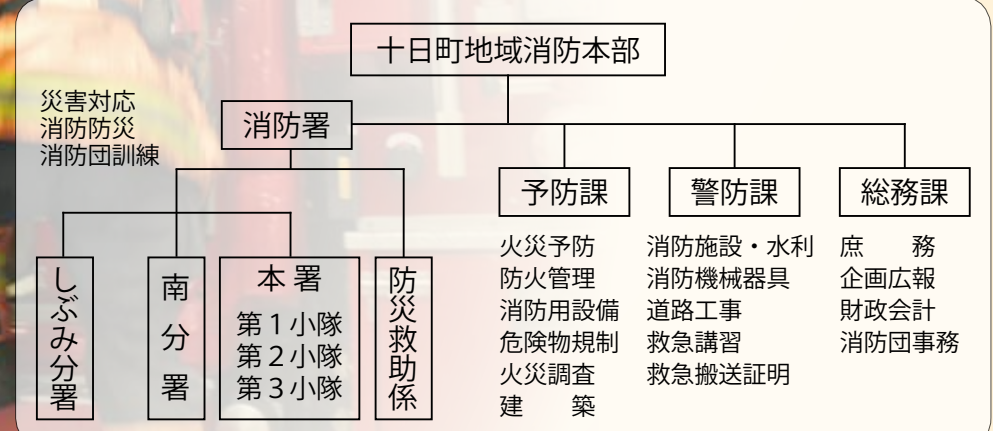
最新鋭の指令台を駆使し、119番通報受信から出動指令を出すまでをスムーズに行うための訓練です。

知ってますか?

十日町地域消防本部と  
十日町地域消防署の違い

本部は、火災予防に関する事務や、消防団の事務、消防水利の事務、通信指令業務、職員の管理など主に消防管理事務を行っています。  
署は、火災・救急・救助・自然災害など幅広い災害に対応するため、交替制で24時間勤務しています。

新十日町地域消防本部・署機構図



## お知らせ 新庁舎見学会

3/13日 10:00～15:00

通常是一般の方が見ることのできない119番通報を受ける指令センターをはじめとする庁舎の見学及び消防車両等を展示します。

皆さんお誘い合わせのうえ、お気軽にお越しください。

問い合わせ  
総務課 025-757-1556



現庁舎と新庁舎を  
並行運用する  
期間があります。

出動想定訓練

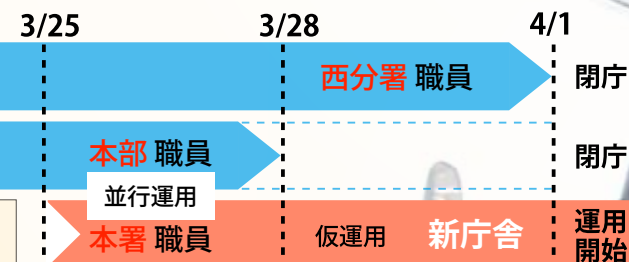


新庁舎から、実際の現場を想定し、隊の連携や各種資機材を活用した災害対応訓練を行います。

3月～

引越し作業開始

現消防本部と西分署から、出動関係資機材や既存品などの物品を新庁舎へ搬入します。



3月28日以降に十日町地域消防本部に御用のある方は、新庁舎へお願いします。

新十日町地域消防本部・署

〒948-0007 十日町市四日町新田 1041 番地

代表 025-757-0119 FAX 025-757-8499  
総務課 025-757-1556 警防課 025-757-1558  
予防課 025-757-1557

※電話番号の変更はありません

3月24日

緊急回線切替え、  
新庁舎仮運用開始



現指令台

新庁舎移転に先駆けて、119番の受付を現消防本部の通信指令台から新庁舎の通信指令台へ切替えを行います。通報と受信は従来どおりで支障はありません。



新指令台

3月25日

本署出動隊は  
新庁舎勤務へ

災害発生時は新庁舎からの出動となります。

3月28日

本部職員は  
新庁舎勤務へ

新庁舎仮運用期間。

# 新庁舎運用開始

職員一同、新庁舎と共に住民の安全確保と消防行政の充実に努めてまいります。今後も、消防行政全般にご理解とご協力をお願いいたします。



# 高機能消防指令センター

「高機能消防指令センター」とは、最新鋭のコンピュータと最新のデジタル通信機器を駆使して、119番通報の受信からその消防活動が終了するまでを、迅速かつ的確に行うためのシステムを言い、24時間、毎日、住民の安心・安全を守ります。

## 3月24日仮運用開始

### 高機能消防指令センターの役割

- 119番通報などの緊急通報の受付
- 各種災害に応じた消防隊・救急隊の編成、出動指令
- 現場消防隊への支援・情報の管理
- 警察・消防団員などへの災害情報の配信
- 災害情報案内

※切替え工事期間の119番通報は通常どおり受信できますのでご安心ください

## 平成27年中災害統計

※( )内は前年比

十日町消防救急出動  
過去最多件数

### 救急

# 2,860件 (+87)

十日町市	2,386件 (+107)
津南町	450件 (-23)
管外	24件 (+3)

年々増加傾向にある救急出動ですが、平成27年中の救急出動件数は過去最多となりました。これは1日約8件出動していることとなります。また、搬送者の約7割は65歳以上の高齢者です。

2年ぶりの件数増加  
総救助人数、28人

### 救助

# 52件 (+14)

十日町市	44件 (+12)
津南町	7件 (+3)
管外	1件 (-1)

救助出動件数は52件で、交通事故、転落事故などが大半を占めています。現場に到着し、実際に救助活動をしたのが26件で、28人を救出しました。

建物火災20件以上は  
平成19年以来

### 火災

# 29件 (-1)

十日町市	20件 (-4)
津南町	9件 (+3)

火災件数は前年(平成26年中)より1件の減少となりましたが、建物火災が20件と全体の約2/3を占めています。建物火災が20件以上となったのは、平成19年の24件以来8年ぶりとなります。

