

00 預防編

預防編

1. 火災総括表

令和4年中の火災件数は、統計を取り始めてから過去最低値の18件であった。また、4月中に火災が発生しなかったのは、昭和45年以来52年ぶりのことであった。件数の減少に伴い、損害額も減っているが、火災による死者数は昨年から1名増、負傷者数は4名増となった。

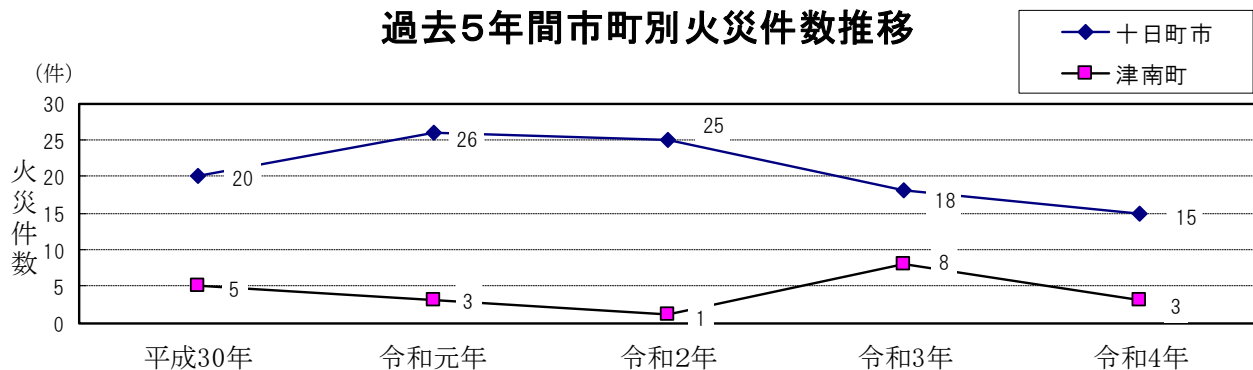
区分別	年別・増減比	令和3年中	令和4年中	増減	前年比
火災総件数(件)		26	18	-8	69%
建物火災		12	10	-2	83%
林野火災		2	1	-1	50%
車両火災		3	4	1	133%
その他の火災		9	3	-6	33%
焼損棟数(棟)		19	20	1	105%
全焼		7	6	-1	86%
半焼		1	0	-1	0%
部分焼		5	2	-3	40%
ぼや		6	12	6	200%
罹災世帯数(世帯)		11	12	1	109%
罹災者数(人)		32	47	15	147%
死傷者数(人)	死者	0	1	1	0%
	負傷者	4	8	4	200%
建物焼損床面積(m ²)		1042.51	839.95	-203	81%
建物焼損表面積(m ²)		28.87	3.193	-25.677	11%
林野焼損面積(a)		4.87	10.46	5.59	215%
焼損車両台数(台)		3	4	1	133%
損害額(千円)		67,174	40,953	-26,221	61%

2. 市町別火災発生状況

十日町市では過去5年間で火災件数が最低値だった。一方、津南町では過去5年間で平均値と同程度の火災が発生している。

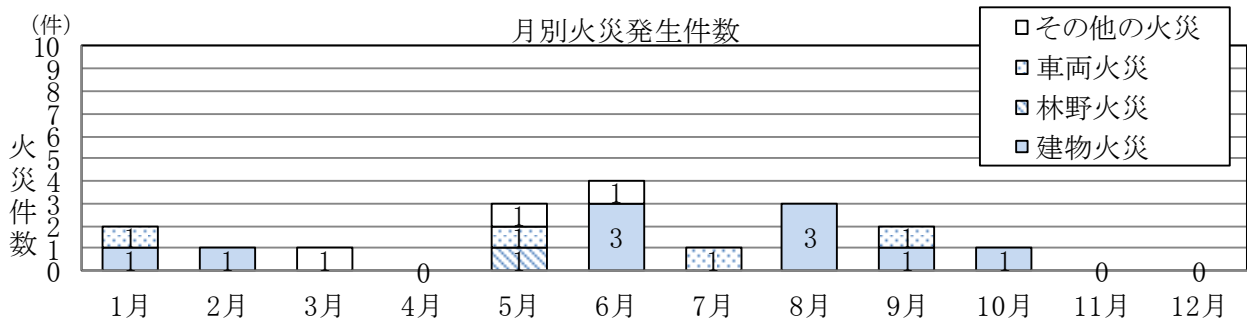
市町(地域)別	年別	平成30年	令和元年	令和2年	令和3年	令和4年	過去5年間平均
十日町市	十日町市	20	26	25	18	15	20.8
	十日町地域	9	17	8	13	10	11.4
	川西地域	7	3	8	2	1	4.2
	中里地域	0	1	4	1	1	1.4
	松代地域	3	4	3	2	2	2.8
	松之山地域	1	1	2	0	1	1
津南町		5	3	1	8	3	4.0
計		25	29	26	26	18	24.8

過去5年間市町別火災件数推移

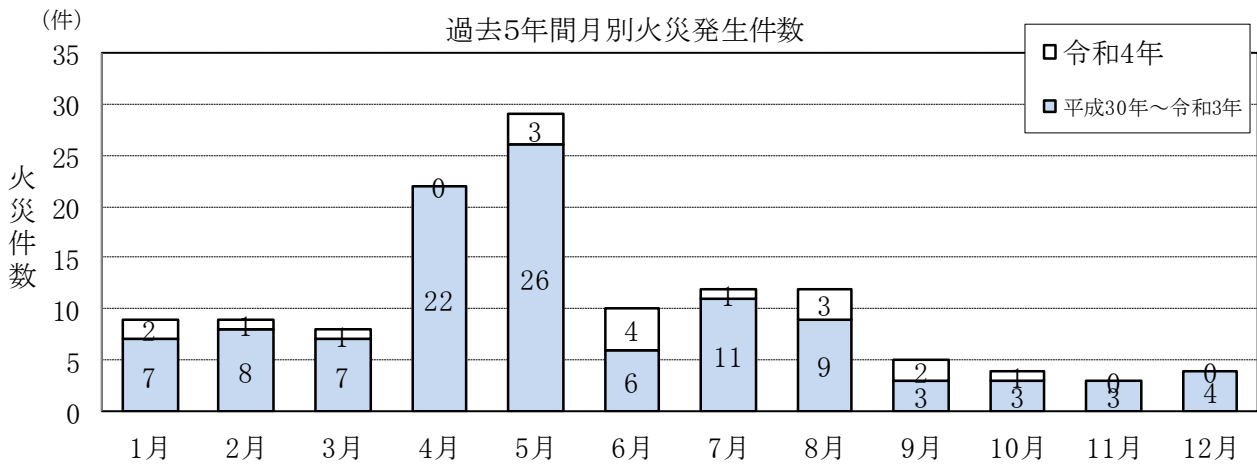


3. 月別火災発生状況

令和4年中の火災件数を月別にみると、6月に最も多く火災が発生した。4月のほか、11月と12月も火災件数が0件であった。

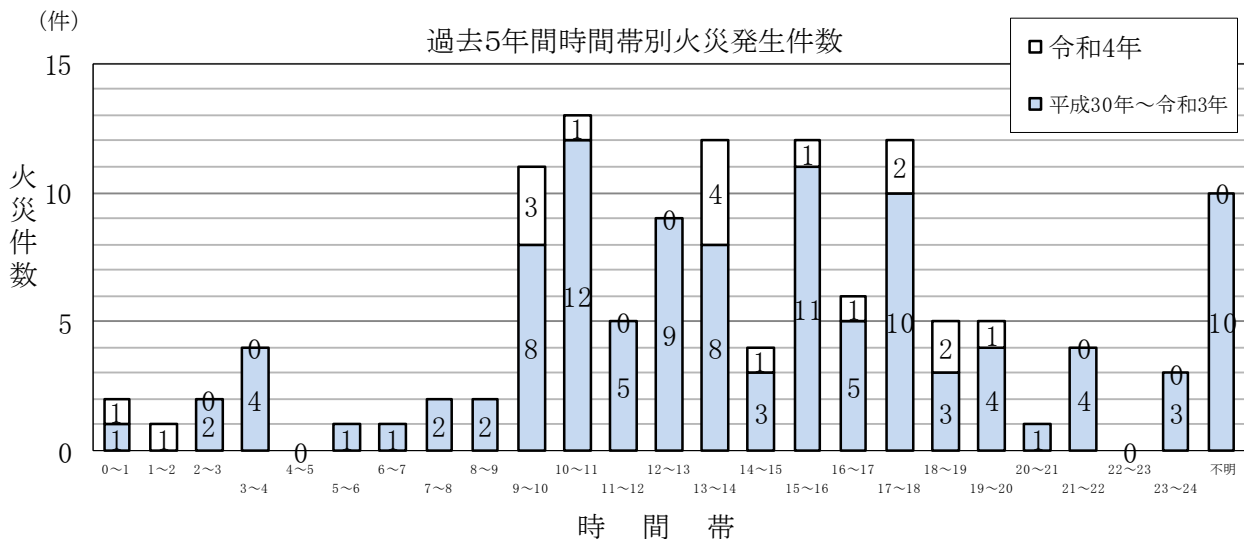


過去5年間の火災件数を月別でみると、春の4・5月に火災が多く発生している。



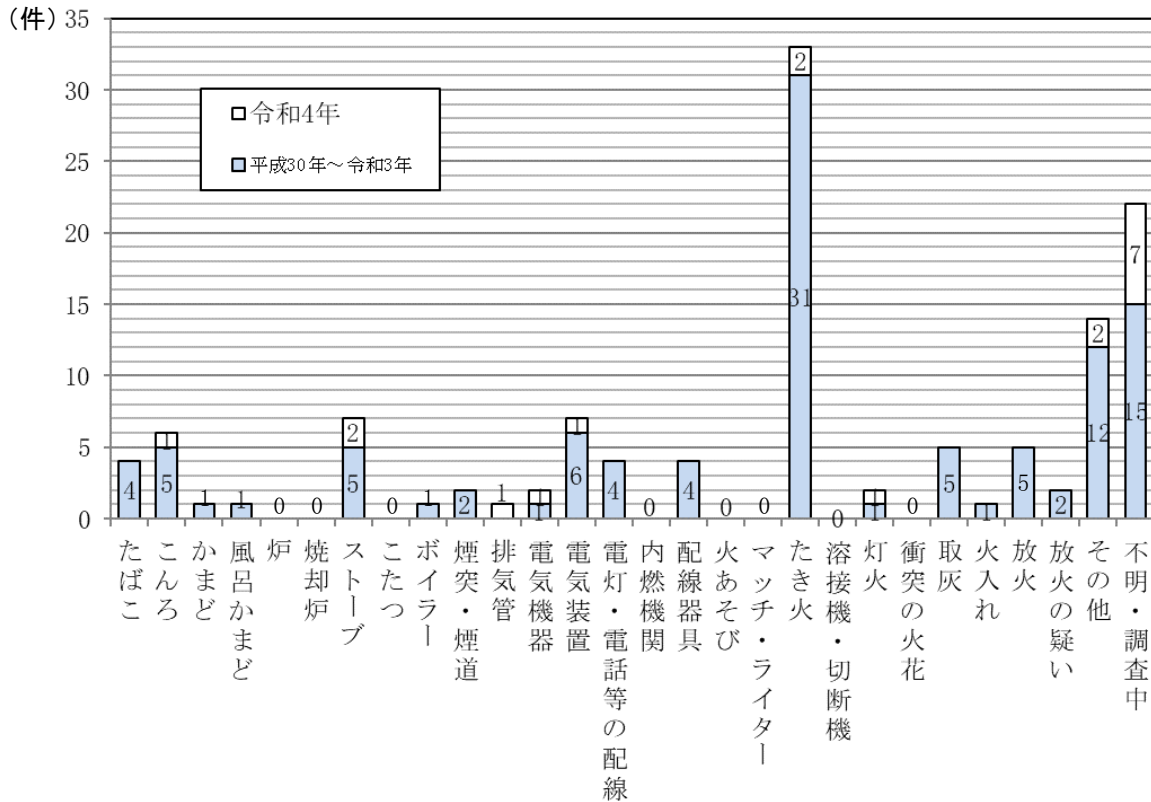
4. 過去5年間の時間帯別火災発生状況

9時から18時の活動時間帯に火災が発生していることが多く、全体の約7割を占めている。



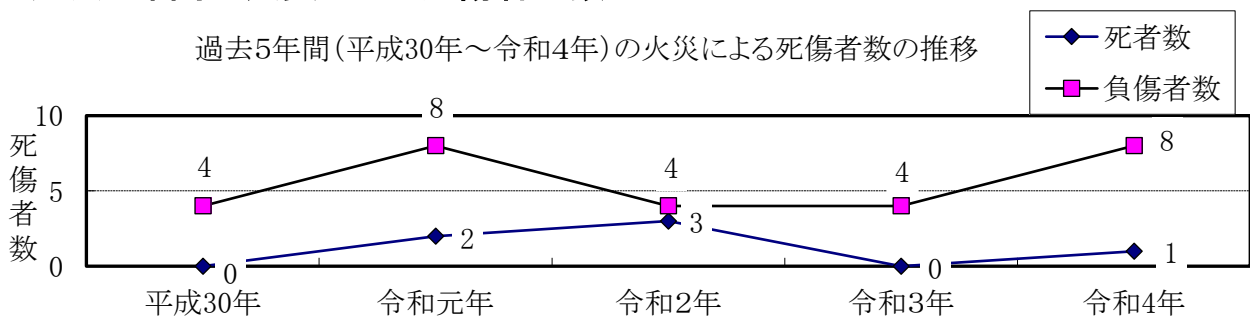
5. 過去5年間の原因別火災発生状況

令和4年中の火災の出火原因は、例年1番多いたき火が少なかったことから、全体的にはほぼ同数となった。しかし過去5年間を顧みると、明らかにたき火を原因とする火災が多い。



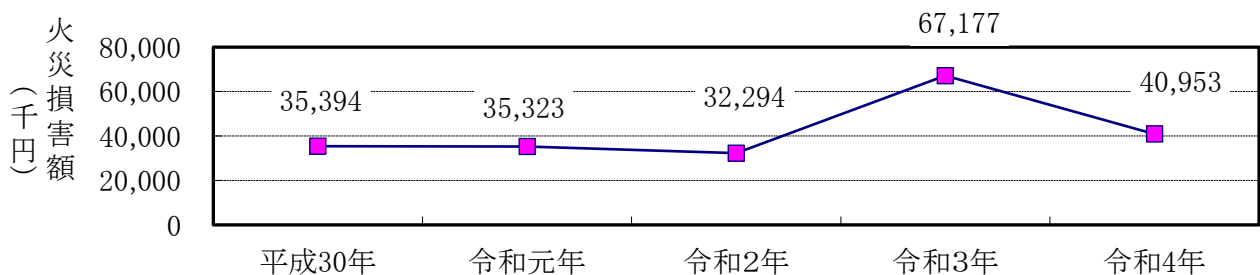
6. 過去5年間の火災による死傷者の数

過去5年間(平成30年～令和4年)の火災による死傷者数の推移



7. 過去5年間の火災による損害額の状況

過去5年間(平成30年～令和4年)の火災による損害額の推移



8. 過去5年間の火災発生状況

区分	火災件数					焼損棟数					罹災世帯数				罹災人員	死傷者数			焼損床面積		
	建物	林野	車両	その他	計	全焼	半焼	部分焼	ぼや	計	全損	半損	小損	計		死者	負傷者	計	建物 (㎡)	林野 (a)	
令和4年	十日町市	9	1	3	2	15	5		2	12	19	3		10	13	42	1	7	8	681.33	10.46
	十日町地域	5	1	3	1	10	3		2	5	10	1		5	6	24	1	6	7	257.67	10.46
	川西地域				1	1															
	中里地域	1				1	1			2	3	1		2	3	9				138.81	
	松代地域	2				2	1			4	5	1		3	4	9		1	1	284.85	
	松之山地域	1				1				1	1										
	津南町	1		1	1	3	1				1	1			1	5		1	1	158.62	
計	10	1	4	3	18	6		2	12	20	4		10	14	47	1	8	9	839.95	10.46	
令和3年	十日町市	7	1	3	7	18	2		3	5	10			6	6	15		3	3	359.74	3.78
	十日町地域	6	1	1	5	13	2		3	4	9			5	5	13		3	3	359.74	3.78
	川西地域			2		2															
	中里地域				1	1															
	松代地域	1			1	2				1	1			1	1	2					
	松之山地域																				
	津南町	5	1		2	8	5	1	2	1	9	2	1	2	5	17		1	1	682.77	1.09
計	12	2	3	9	26	7	1	5	6	19	2	1	8	11	32		4	4	1042.51	4.87	
令和2年	十日町市	10	1	4	10	25	3	3	5	5	16	2	2	3	7	7	3	3	6	694.94	21.28
	十日町地域	4		2	2	8	1		2	3	6									131.12	
	川西地域	3		1	4	8		3			3		1		1	3	2	1	3	231.02	
	中里地域	1		1	2	4	1		1	2	4	1		1	2	1	1	1	2	233.54	
	松代地域	1	1		1	3			1		1			1	1	2		1	1		21.28
	松之山地域	1			1	2	1		1	2	4	1	1	1	3	1				99.26	
	津南町				1	1												1	1		
計	10	1	4	11	26	3	3	5	5	16	2	2	3	7	7	3	4	7	694.94	21.28	
令和元年	十日町市	15	4		7	26	7	2	11	9	29	4	3	12	19	51	2	8	10	928.32	83.20
	十日町地域	11	2		4	17	5	2	9	8	24	4	3	10	17	44	1	5	6	770.51	11.30
	川西地域	2			1	3	1		2		3			1	1	5	1		1	19.00	
	中里地域				1	1															
	松代地域	2	1		1	4	1			1	2					2		2	2	138.81	40.90
	松之山地域		1			1								1	1			1	1		31.00
	津南町	1			2	3	1				1									24.44	
計	16	4		9	29	8	2	11	9	30	4	3	12	19	51	2	8	10	952.76	83.20	
平成30年	十日町市	9	5		6	20	2	3	1	3	9			2	2	12	1	2	3	476.82	13.03
	十日町地域	3	3		3	9		1	1	1	3			1	1	9		2	2	97.00	7.20
	川西地域	3	2		2	7	2			1	3									346.77	5.83
	中里地域																				
	松代地域	3				3			2	1	3			1	1	3				33.05	
	松之山地域				1	1															
	津南町	5				5	4	1	4	1	10	1		2	3	16		2	2	1239.00	
計	14	5		6	25	6	4	5	4	19	1		4	5	28	1	4	5	1715.82	13.03	

9. 建築確認申請用途及び建築通知、工事別処理状況

令和4年度(単位:件)

対象物		区分	新築	増築	改築	移転	用途変更	大規模 の修繕 模様替え	計
(1)	イ	劇場・映画館等							
	ロ	公会堂・集会場							
(2)	イ	キャバレー・ナイトクラブの類							
	ロ	遊技場・ダンスホール							
	ハ	性風俗関連特殊営業を営む店舗等	1						1
	ニ	カラオケボックス等							
(3)	イ	待合・料理店の類							
	ロ	飲食店	1						1
(4)		百貨店・マーケット・店舗							
(5)	イ	旅館・ホテル・宿泊所	1						1
	ロ	寄宿舎・下宿・共同住宅	1						1
(6)	イ	(1) 病院							
		(2) 診療所							
		(3) 助産所・(1)(2)を除く病院・診療所							
		(4) 無床診療所・無床助産所		1					1
	ロ	(1) 老人短期入所施設等							
		(2) 救護施設							
		(3) 乳児院							
		(4) 障害児入所施設							
		(5) 障害者支援施設							
	ハ	(1) 老人デイサービスセンター等							
		(2) 更生施設							
		(3) 助産施設・保育所等							
		(4) 児童発達支援センター等							
		(5) 身体障害者福祉センター等							
	ニ	幼稚園・特別支援学校							
(7)		小学校・中学校・高等学校 各種学校	1	1					2
(8)		図書館・博物館・美術館							
(9)	イ	蒸気浴場熱気浴場							
	ロ	公衆浴場							
(10)		車両の停車場							
(11)		神社・寺院・教会の類							
(12)	イ	工場・作業所	3	1					4
	ロ	映画スタジオ							
(13)	イ	自動車車庫・駐車場	6						6
	ロ	飛行機の格納庫							
(14)		倉庫	6						6
(15)		前各項に該当しない事業所	4	2					6
(16)	イ	複合用途防火対象物で 特定用途の存するもの					1		1
	ロ	上記以外の複合用途対象物		1					1
(18)		アーケード(50m以上)							
その他		専用住宅等	19	3	1				23
		建築通知	71	13	8			1	93
合計			114	22	9		1	1	147

10. 消防用設備等(特殊消防用設備等)着工届・設置届受理状況

過去5年間(平成30年度～令和4年度)

年 別 設 備 別	平成30年度		令和元年度		令和2年度		令和3年度		令和4年度	
	着工届	設置届	着工届	設置届	着工届	設置届	着工届	設置届	着工届	設置届
消 火 器	/	41	/	31	/	25	/	36	/	39
屋 内 消 火 栓 設 備	4	7	2	2		1	1	1	4	3
スプリンクラー設備	3	3	2	5	1	2	2	2	1	3
不活性ガス消火設備	2	1			1	1	1	2		
粉 末 消 火 設 備	1	1		2	1	1	1	1	2	3
屋 外 消 火 栓 設 備		1			1	1	1	2		1
動力消防ポンプ設備	/	1	/	3	/	3	/	1	/	1
自動火災報知設備	64	98	30	55	34	67	31	66	32	74
漏電火災警報設備	/		/		/		/		/	
消防機関へ通報する 火災報知設備	9	9	8	7	3	2	4	4	2	2
非 常 警 報 設 備	/	8	/	11	/	7	/	7	/	11
避 難 器 具		9	3	3		2	3	5		1
誘導灯・誘導標識	/	50	/	48	/	36	/	49	/	66
連 結 送 水 管						1				
パッケージ型消火設備	1		4	3	1	1	1	1	2	2
合 計	84	229	49	170	42	150	45	177	43	206

11. 防火対象物の状況(棟数)

令和5年4月1日現在(単位:棟)

令別表第一用途		十日町市						津南町	計	
			(十日町地域)	(川西地域)	(中里地域)	(松代地域)	(松之山地域)			
(1)	イ	6	4	2					6	
	ロ	26	18	5	1	1	1	1	27	
(2)	イ	1	1					3	4	
	ロ	3	3					1	4	
	ハ									
	ニ									
(3)	イ	5	4		1				5	
	ロ	97	73	9	6	4	5	16	113	
(4)		91	78	4	2	4	3	28	119	
(5)	イ	87	39	8	9	13	18	46	133	
	ロ	224	195	10	9	4	6	54	278	
(6)	イ	(1)	1	1					1	
		(2)	2	2					2	
		(3)	1				1		1	
		(4)	14	11	3				1	15
	ロ	(1)	6	4	1		1		4	10
		(2)								
		(3)								
		(4)								
		(5)	5	2	2	1				5
	ハ	(1)	7	4	1		2		3	10
		(2)								
		(3)	20	15	2	1	1	1	5	25
		(4)								
		(5)	32	26	3	1	2		6	38
	ニ	4	2	2					4	
	(7)		36	24	4	2	3	3	5	41
(8)		44	23		2	15	4	5	49	
(9)	イ	1		1					1	
	ロ	4		2	1		1	1	5	
(10)		2	2						2	
(11)		50	34	7	3	5	1	6	56	
(12)	イ	464	342	66	25	22	9	90	554	
	ロ									
(13)	イ	108	83	12	3	6	4	25	133	
	ロ									
(14)		373	229	66	41	20	17	97	470	
(15)		568	363	83	51	37	34	196	764	
(16)	イ	333	248	22	23	21	19	64	397	
	ロ	250	197	14	11	19	9	38	288	
(17)		8	1	7					8	
(18)~(20)		25	25						25	
計		2,898	2,053	336	193	181	135	695	3,593	

12. 中高層建築物の現況(防火対象物)

令和5年4月1日(単位:棟)

防火対象物別		階層別					計		
		4階	5階	6階	7階	8階			
(1)	イ	劇場・映画館等	1					1	
	ロ	公会堂・集会場	1					1	
(2)	イ	キャバレー・ナイトクラブの類							
	ロ	遊技場・ダンスホール							
	ハ	性風俗関連特殊営業を営む店舗等							
	ニ	カラオケボックス等							
(3)	イ	待合・料理店の類							
	ロ	飲食店							
(4)		百貨店・マーケット・店舗							
(5)	イ	旅館・ホテル・宿泊所	8	2	2		1	13	
	ロ	寄宿舎・下宿・共同住宅	15	1				16	
(6)	イ	(1)	病院	1			1		2
		(2)	診療所						
		(3)	助産所・(1)(2)を除く病院・診療所						
		(4)	無床診療所・無床助産所						
	ロ	(1)	老人短期入所施設等						
		(2)	救護施設						
		(3)	乳児院						
		(4)	障害児入所施設						
		(5)	障害者支援施設						
	ハ	(1)	老人デイサービスセンター等	1					1
		(2)	更生施設						
		(3)	助産施設・保育所等						
		(4)	児童発達支援センター等						
		(5)	身体障害者福祉センター等						
	ニ	幼稚園・特別支援学校	1					1	
(7)		小学校・中学校・高等学校 各種学校	11					11	
(8)		図書館・博物館・美術館	1					1	
(9)	イ	蒸気浴場熱気浴場							
	ロ	公衆浴場							
(10)		車両の停車場							
(11)		神社・寺院・教会の類							
(12)	イ	工場・作業所	6	2	1			9	
	ロ	映画スタジオ							
(13)	イ	自動車車庫・駐車場							
	ロ	飛行機の格納庫							
(14)		倉庫	2					2	
(15)		前各項に該当しない事業所	14	2				16	
(16)	イ	複合用途防火対象物で特定用途の存するもの	9	6	1			16	
	ロ	上記以外の複合用途防火対象物	6	2	1			9	
(17)～(20)		文化財等、アーケード、山林、舟車等							
合計			77	15	5	1	1	99	

13. 防火管理者選任状況

令和5年4月1日

市町(地域)別 区分		十日町市											津南町		合計		項別選任率		
		十日町地域)		(川西地域)		(中里地域)		(松代地域)		(松之山地域)			対象物	選任数	対象物	選任数			
令別表第一		対象物	選任数	対象物	選任数	対象物	選任数	対象物	選任数	対象物	選任数	対象物	選任数	対象物	選任数	対象物	選任数		
(1)	イ	5	5	3	3	2	2									5	5	100%	
	ロ	23	23	15	15	5	5	1	1	1	1	1	1	1	1	24	24	100%	
(2)	イ	1	1	1	1									2	2	3	3	100%	
	ロ	1	1	1	1									1	1	2	2	100%	
	ハ ニ																		
(3)	イ	3	3	2	2			1	1							3	3	100%	
	ロ	39	39	29	29	4	4	3	3	2	2	1	1	6	6	45	45	100%	
(4)		57	57	50	50	1	1	2	2	3	3	1	1	11	11	68	68	100%	
(5)	イ	24	24	10	10			4	4	2	2	8	8	7	7	31	31	100%	
	ロ	5	5	3	3	1	1			1	1			1	1	6	6	100%	
(6)	イ	(1)																	
		(2)	2	2	2	2										2	2	100%	
		(3)	1	1							1	1					1	1	100%
		(4)	4	4	3	3	1	1									4	4	100%
	ロ	(1)	6	6	4	4	1	1			1	1			4	4	10	10	100%
		(2)																	
		(3)																	
		(4)																	
		(5)	1	1			1	1									1	1	100%
	ハ	(1)	4	4	3	3	1	1							2	2	6	6	100%
		(2)																	
		(3)	12	12	8	8	2	2	1	1			1	1	4	4	16	16	100%
		(4)																	
(5)		5	5	4	4	1	1									5	5	100%	
ニ	3	3	2	2	1	1									3	3	100%		
(7)		30	30	19	19	4	4	2	2	3	3	2	2	5	5	35	35	100%	
(8)		13	13	9	9			1	1	2	2	1	1	3	2	16	15	94%	
(9)	イ																		
	ロ	2	2					1	1			1	1	1	1	3	3	100%	
(10)																			
(11)		18	17	8	7	4	4	1	1	5	5			4	3	22	20	91%	
(12)	イ	8	8	7	7	1	1							3	3	11	11	100%	
	ロ																		
(13)	イ																		
	ロ																		
(14)		2	2	2	2											2	2	100%	
(15)		50	50	36	36	3	3	5	5	2	2	4	4	15	15	65	65	100%	
(16)	イ	147	144	99	97	12	12	13	13	6	6	17	16	21	20	168	164	98%	
	ロ	39	36	28	25	2	2	3	3	5	5	1	1	6	6	45	42	93%	
(17) ~ (20)		1	1			1	1									1	1		
合計		506	499	348	342	48	48	38	38	34	34	38	37	97	94	603	593		
選任率(%)		99%		98%		100%		100%		100%		97%		97%		98%			

14. 火災予防条例による届出状況

令和4年度(単位:件)

届出別	月 別	合計	4月	5月	6月	7月	8月	9月	10月	11月	12月	1月	2月	3月
防火対象物使用開始		221	10	6	16	31	11	27	37	26	22	14	8	13
催物開催		7	1	1	2		1		1				1	
道路工事		1140	35	41	38	136	151	170	182	121	80	41	61	84
火災とまぎらわしい行為		86	2		3	5	2	2	16	11	12	24	5	4
煙火打上		43	1	3	3	6	17	3	2		2		5	1
電気設備		23	1	1	2			6	5	1	4	3		
炉・ボイラー設備		38	4		1	3	5	10	1	9	1	3		1
少量危険物		38	4		1	1	4	4	6	10	4	3		1
合計		1,596	58	52	66	182	191	222	250	178	125	88	80	104

15. 危険物製造所等施設状況

(1) 市町別設置状況

令和5年3月31日(単位:施設)

製造所等の別	製造所	貯 蔵 所								取 扱 所				合計
		屋内貯蔵所	屋外タンク貯蔵所	屋内タンク貯蔵所	地下タンク貯蔵所	簡易タンク貯蔵所	移動タンク貯蔵所	屋外貯蔵所	小計	給油取扱所	販売取扱所	一般取扱所	小計	
十日町市		5	16	2	155	2	73	1	254	49	1	44	94	348
(十日町地域)		3	13	2	101	2	45		166	31	1	31	63	229
(川西地域)		2	1		21		11	1	36	5		5	10	46
(中里地域)					13		7		20	5		3	8	28
(松代地域)			2		10		8		20	5		3	8	28
(松之山地域)					10		2		12	3		2	5	17
津南町		2	2		39	1	11	1	56	10		14	24	80
合計		7	18	2	194	3	84	2	310	59	1	58	118	428

(2) 令和4年度の新規設置状況

(単位:施設)

製造所等の別	製造所	貯 蔵 所								取 扱 所				合計
		屋内貯蔵所	屋外タンク貯蔵所	屋内タンク貯蔵所	地下タンク貯蔵所	簡易タンク貯蔵所	移動タンク貯蔵所	屋外貯蔵所	小計	給油取扱所	販売取扱所	一般取扱所	小計	
十日町市		1					5		6					6
(十日町地域)		1					3		4					4
(川西地域)														
(中里地域)														
(松代地域)							1		1					1
(松之山地域)							1		1					1
津南町							2		2					2
合計		1					7		8					8

16. 危険物の許可数量と類別

令和5年3月31日(単位:施設)

製造所等の別 数量・類別		製造所	貯 蔵 所							取 扱 所					合 計	
			屋 内 貯 蔵 所	屋 外 タン ク 貯 蔵 所	屋 内 タン ク 貯 蔵 所	地 下 タン ク 貯 蔵 所	簡 易 タン ク 貯 蔵 所	移 動 タン ク 貯 蔵 所	屋 外 貯 蔵 所	小 計	給 油 取 扱 所	第 一 種 販 売 取 扱 所	第 二 種 販 売 取 扱 所	一 般 取 扱 所		小 計
許 可 数 量	5倍以下		4	5	1	86	3	77	1	177	3	1		28	32	209
	5倍を超え10倍以下		2	6	1	60			1	70	10			19	29	99
	10 " 50 "		1	6		37		7		51	15			10	25	76
	50 " 100 "					7				7	8			1	9	16
	100 " 150 "					1				1	3				3	4
	150 " 200 "					1				1	8				8	9
	200 " 1000 "			1		2				3	12				12	15
	合 計		7	18	2	194	3	84	2	310	59	1		58	118	428
類 別	第一類															
	第二類															
	第三類															
	第四類		7	18	2	194	3	84	2	310	59	1		58	118	428
	第五類															
	第六類															
	混在															
	合 計		7	18	2	194	3	84	2	310	59	1		58	118	428

17. 危険物製造所等の申請届出状況

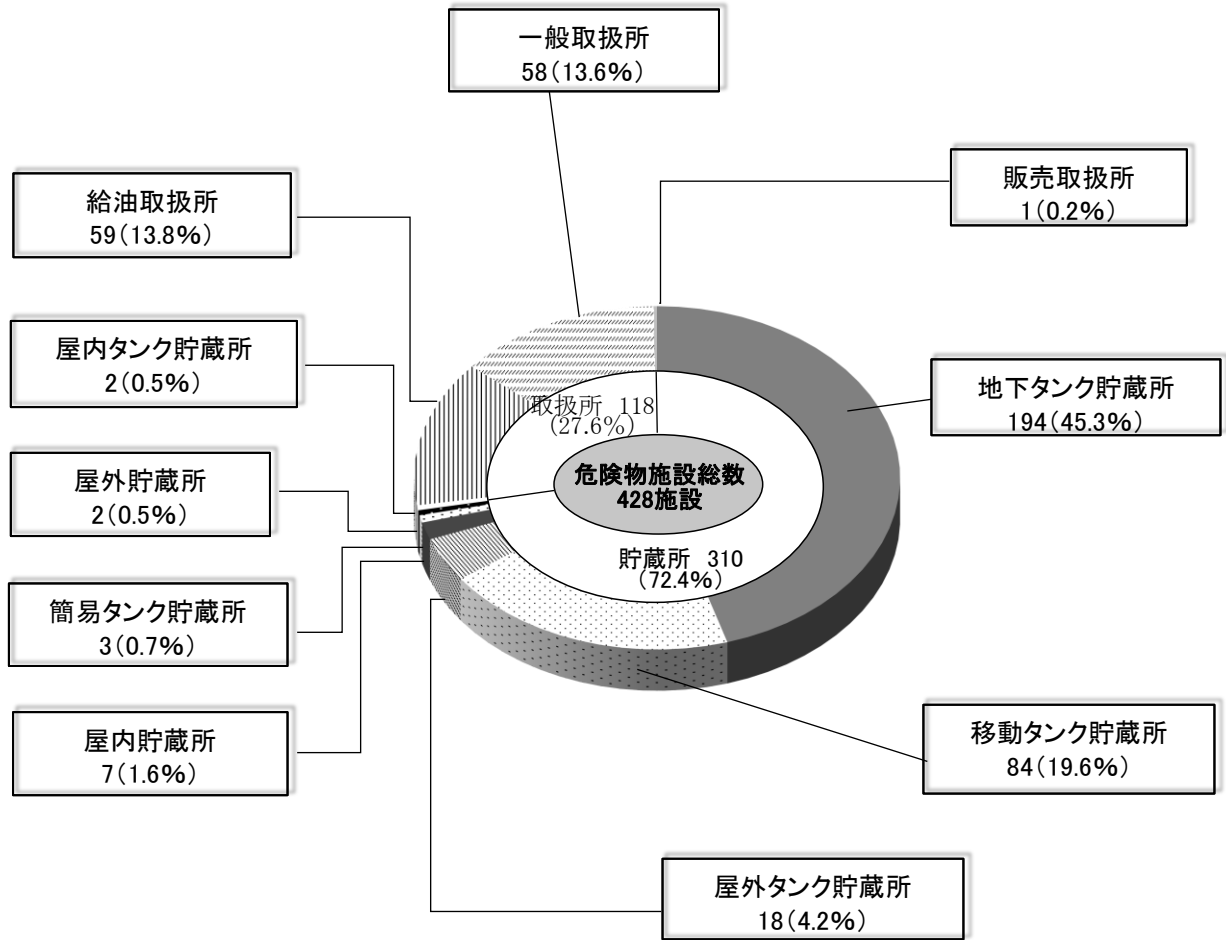
令和4年度(単位:件)

区分 月別	危険物製造所等								タンク 検査申 請	(承 認 申 請)(仮 貯 蔵 仮 取 扱)	(選 任 届)(危 険 物 保 安 監 督 者)	完 成 検 査 済 証	タンク 検査済 証	合 計
	設 置 許 可 申 請	変 更 許 可 申 請	完 成 検 査 申 請 更	設 置 ・ 変 更 許 可 証	仮 使 用 承 認 申 請	廃 止 届	譲 渡 引 渡 届	種 類 数 変 更 届						
4月	3	3	3	6					1	4			1	21
5月			4	1		1					4	7		17
6月		2	2	2	1	1	1				3	2		14
7月		1	1		1	1	1			1	1	1		8
8月	2	3	3	6	3						10	3		30
9月		1	4	1	1	4		1	4			3	4	23
10月		1	1	2	1	5			3	3	1	2	3	22
11月		1	2					3	2			2	2	12
12月		2	2	2								2		8
1月	1		1	1		1								4
2月		1	1	1	1	1						2		7
3月						1	20							21
合計	6	15	24	22	8	15	25	1	10	8	19	24	10	187

(単位:件)

区分 年別	危険物製造所等								タンク 検査申 請	(承 認 申 請)(仮 貯 蔵 仮 取 扱)	(選 任 届)(危 険 物 保 安 監 督 者)	完 成 検 査 済 証	タンク 検査済 証	合 計
	設 置 許 可 申 請	変 更 許 可 申 請	完 成 検 査 申 請 更	設 置 変 更 許 可 証	仮 使 用 承 認 申 請	廃 止 届	譲 渡 引 渡 届	種 類 数 変 更 届						
S35~H21	1,226	1,075	2,226	2,315	356	715	291	91	304	110	1,105	2,583	303	12,700
H22	10	25	38	33	11	36	6	7	1	3	22	39	1	232
H23	12	34	30	43	10	37	1	6	4	5	17	39	4	242
H24	10	32	35	40	14	41	5	1	9	3	33	41	9	273
H25	7	55	59	62	31	21	5	1	12	2	15	59	12	341
H26	10	38	49	49	20	24	2	4	3	9	24	49	3	284
H27	10	30	41	40	13	19	2	2	2	8	24	41	2	234
H28	2	16	15	18	5	18	2			9	21	15		121
H29	9	32	42	42	3	22	5	2		3	17	43		220
H30	3	51	53	55	8	20	6	1	4	3	12	52	4	272
R01	9	49	57	59	9	15	7	1	4	7	15	58	5	295
R02	3	20	20	22	7	8	1	2		4	12	20		119
R03	7	20	25	27	5	11	4	2		3	16	24		144
R04	6	15	24	22	8	15	25	1	10	8	19	24	10	187
合計	1,324	1,492	2,714	2,827	500	1,002	362	121	353	177	1,352	3,087	353	15,664

18. 危険物施設の許可区分構成比



19. 危険物施設の市町別構成比

