

00 預防編

預防編

1. 火災総括表

令和3年中の火災件数は26件で、昨年と増減なしであった。その内建物火災は12件と令和3年中の火災件数の約半数を占めている。昨年と比べ、全焼棟数、罹災世帯数、損害額が大幅に増加しているが、火災による死者はいなかった。

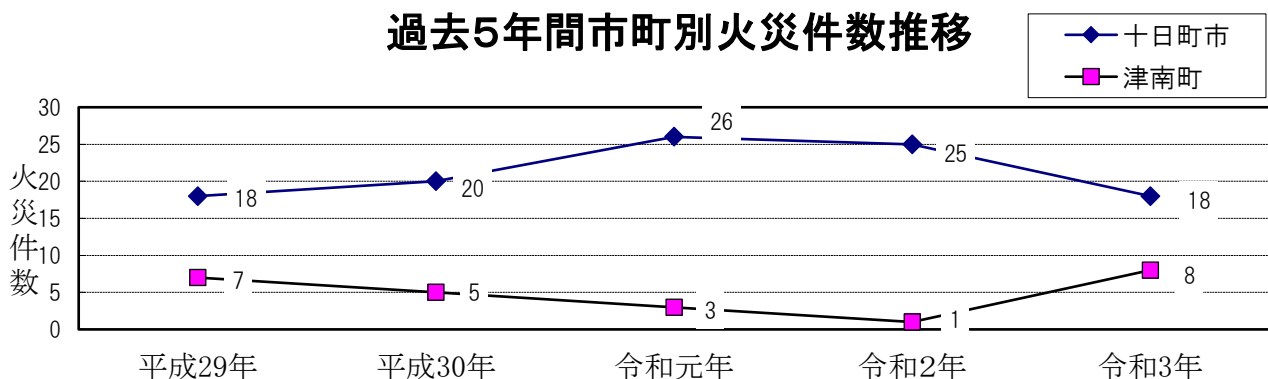
区分別	年別・増減比	令和2年中	令和3年中	増減	前年比
火災総件数(件)		26	26	0	100%
建物火災		10	12	2	120%
林野火災		1	2	1	200%
車両火災		4	3	-1	75%
その他の火災		11	9	-2	82%
焼損棟数(棟)		16	19	3	119%
全焼		3	7	4	233%
半焼		3	1	-2	33%
部分焼		5	5	0	100%
ぼや		5	6	1	120%
罹災世帯数(世帯)		4	11	7	275%
罹災者数(人)		7	32	25	457%
死傷者数(人)	死者	3	0	-3	0%
	負傷者	4	4	0	100%
建物焼損床面積(m ²)		694.94	1042.51	348	150%
建物焼損表面積(m ²)		23.47	28.87	5.4	123%
林野焼損面積(a)		21.28	4.87	-16.41	23%
焼損車両台数(台)		3	3	0	100%
損害額(千円)		32,411	67,174	34,763	207%

2. 市町別火災発生状況

十日町市では過去5年間の平均値と同程度の火災が発生している。一方、津南町では過去5年間で最も火災発生件数が多い1年となった。

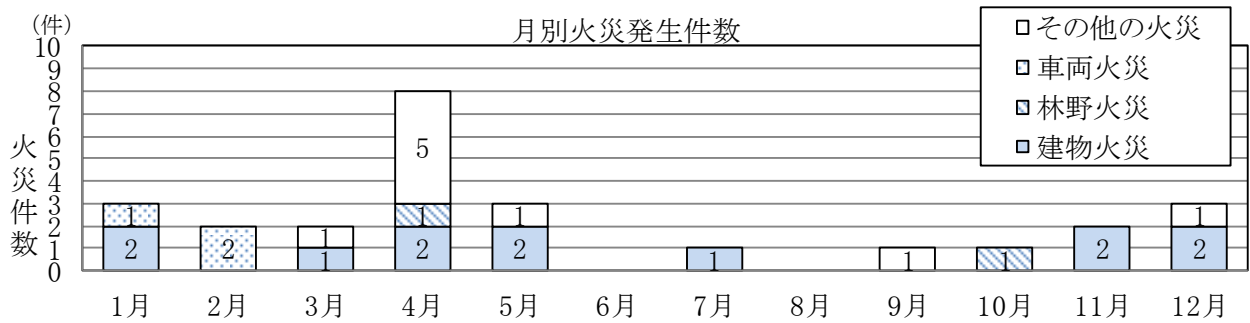
市町(地域)別	年別	平成29年	平成30年	令和元年	令和2年	令和3年	過去5年間平均
十日町市		18	20	26	25	18	21.4
十日町地域		15	9	17	8	13	12.4
川西地域		2	7	3	8	2	4.4
中里地域		0	0	1	4	1	1.2
松代地域		1	3	4	3	2	2.6
松之山地域		0	1	1	2	0	0.8
津南町		7	5	3	1	8	4.8
計		25	25	29	26	26	26.2

過去5年間市町別火災件数推移

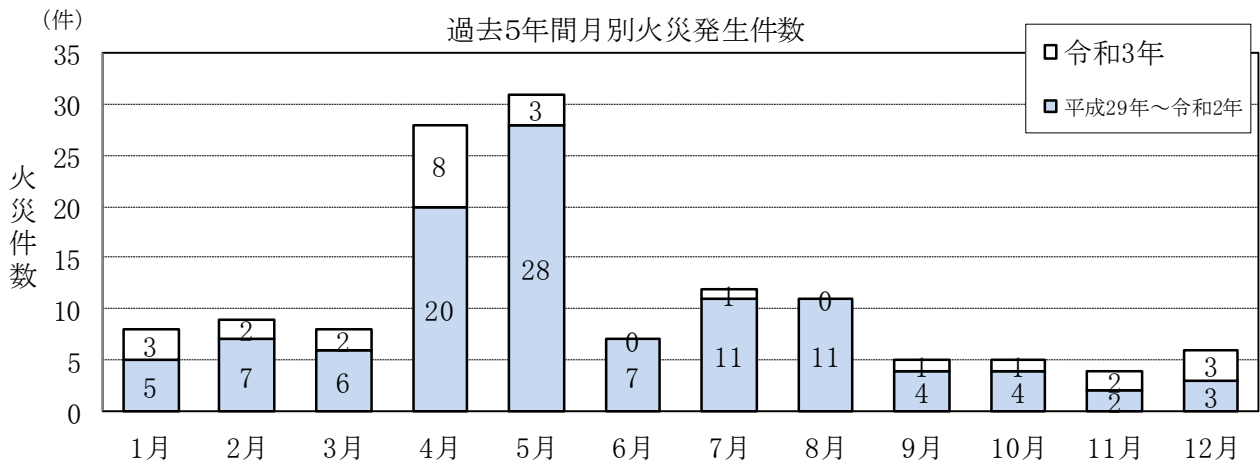


3. 月別火災発生状況

令和3年中の火災件数を月別にみると、4月に最も多く火災が発生した。火災件数を月平均すると約2件発生していることになる。

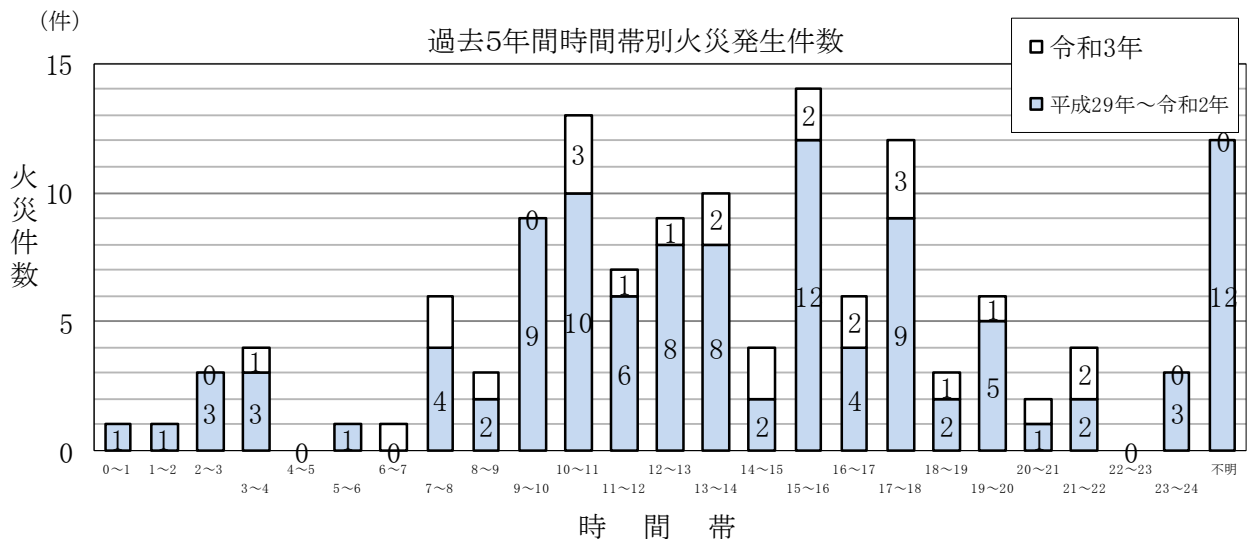


過去5年間の火災件数を月別で見ると、春の4・5月に火災が特に多く発生している。



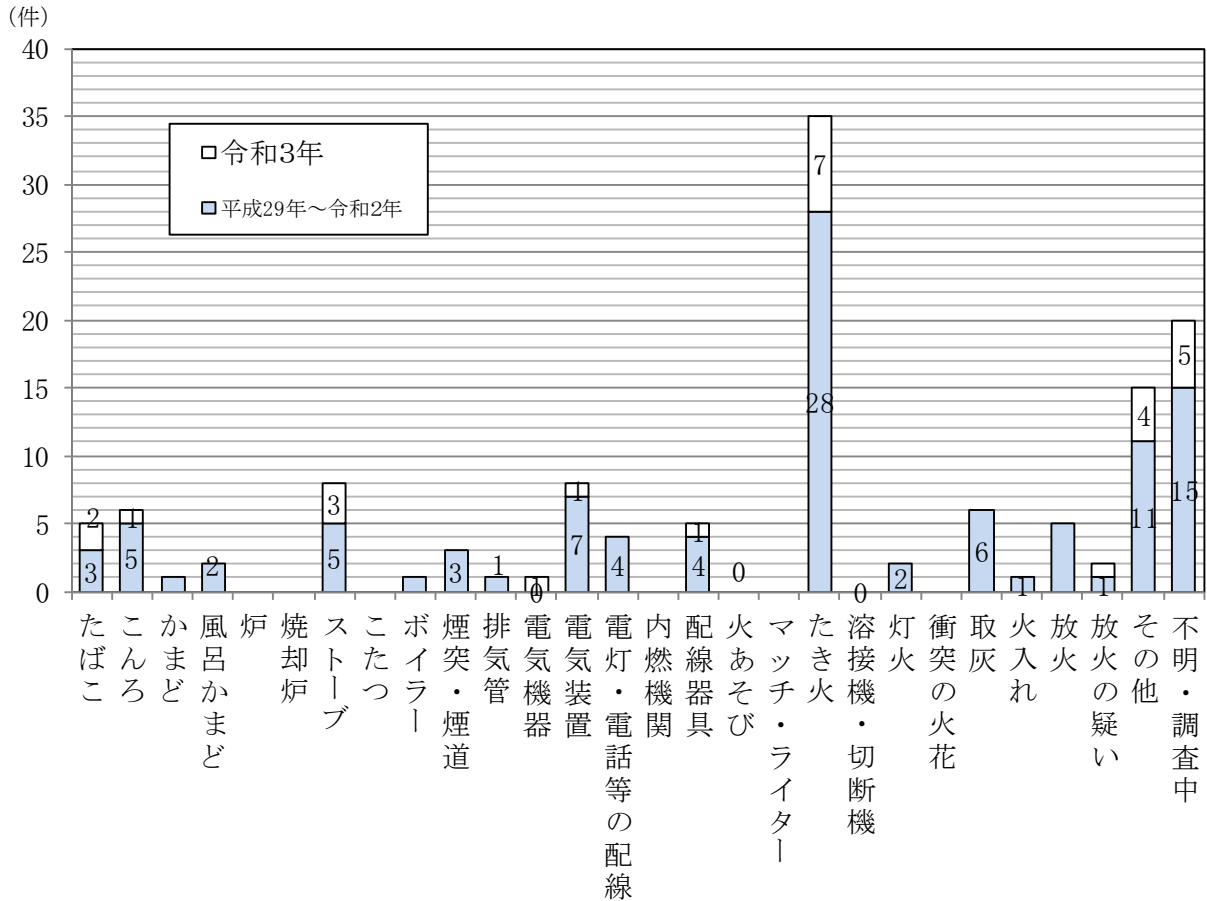
4. 過去5年間の時間帯別火災発生状況

7時から18時の活動時間帯に火災が発生していることが多く、全体の約7割を占めている。



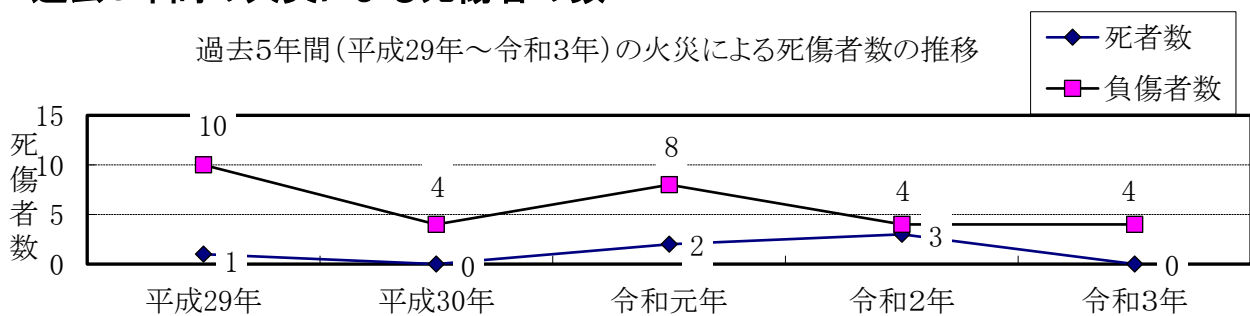
5. 過去5年間の原因別火災発生状況

令和3年中の火災の出火原因は、たき火が7件と最も多く、全体の約3割を占めている。過去5年間を顧みても明らかにたき火を原因とする火災が多い。



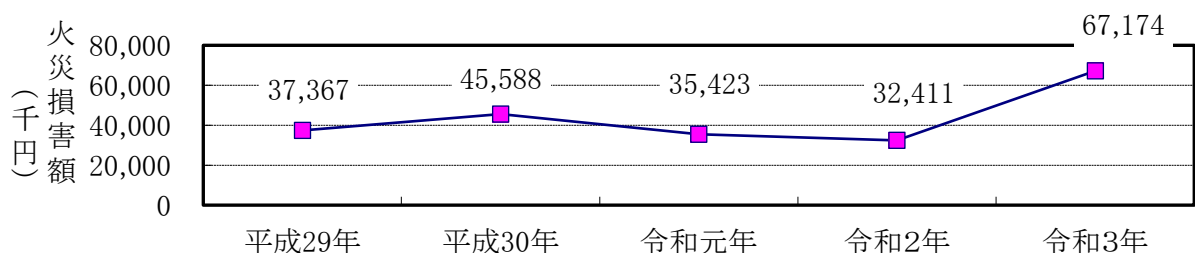
6. 過去5年間の火災による死傷者の数

過去5年間(平成29年～令和3年)の火災による死傷者数の推移



7. 過去5年間の火災による損害額の状況

過去5年間(平成29年～令和3年)の火災による損害額の推移



8. 過去5年間の火災発生状況

区分	火災件数					焼損棟数					罹災世帯数				罹災人員	死傷者数			焼損床面積		
	建物	林野	車両	その他	計	全焼	半焼	部分焼	ぼや	計	全損	半損	小損	計		死者	負傷者	計	建物 (㎡)	林野 (a)	
令和3年	十日町市	7	1	3	7	18	2		3	5	10			6	6	15		3	3	359.74	3.78
	十日町地域	6	1	1	5	13	2		3	4	9			5	5	13		3	3	359.74	3.78
	川西地域			2		2															
	中里地域				1	1															
	松代地域	1			1	2				1	1			1	1	2					
	松之山地域																				
	津南町	5	1		2	8	5	1	2	1	9	2	1	2	5	17		1	1	682.77	1.09
計	12	2	3	9	26	7	1	5	6	19	2	1	8	11	32		4	4	1042.51	4.87	
令和2年	十日町市	10	1	4	10	25	3	3	5	5	16	2	2	3	7	7	3	3	6	694.94	21.28
	十日町地域	4		2	2	8	1		2	3	6									131.12	
	川西地域	3		1	4	8		3			3		1		1	3	2	1	3	231.02	
	中里地域	1		1	2	4	1		1		2	1		1	2	1	1	1	2	233.54	
	松代地域	1	1		1	3			1		1			1	1	2		1	1		21.28
	松之山地域	1			1	2	1		1	2	4	1	1	1	3	1				99.26	
	津南町				1	1												1	1		
計	10	1	4	11	26	3	3	5	5	16	2	2	3	7	7	3	4	7	694.94	21.28	
令和元年	十日町市	15	4		7	26	7	2	11	9	29	4	3	12	19	51	2	8	10	928.32	83.20
	十日町地域	11	2		4	17	5	2	9	8	24	4	3	10	17	44	1	5	6	770.51	11.30
	川西地域	2			1	3	1		2		3			1	1	5	1		1	19.00	
	中里地域				1	1															
	松代地域	2	1		1	4	1			1	2					2		2	2	138.81	40.90
	松之山地域		1			1								1	1			1	1		31.00
	津南町	1			2	3	1				1									24.44	
計	16	4		9	29	8	2	11	9	30	4	3	12	19	51	2	8	10	952.76	83.20	
平成30年	十日町市	9	5		6	20	2	3	1	3	9			2	2	12	1	2	3	476.82	13.03
	十日町地域	3	3		3	9		1	1	1	3			1	1	9		2	2	97.00	7.20
	川西地域	3	2		2	7	2			1	3									346.77	5.83
	中里地域																				
	松代地域	3				3			2	1	3			1	1	3				33.05	
	松之山地域				1	1															
	津南町	5				5	4	1	4	1	10	1		2	3	16		2	2	1239.00	
計	14	5		6	25	6	4	5	4	19	1		4	5	28	1	4	5	1715.82	13.03	
平成29年	十日町市	14		1	3	18	6	1	9	8	24	5		11	16	51		8	8	1394.00	
	十日町地域	13			2	15	5	1	9	8	23	5		11	16	51	1	7	8	1250.00	
	川西地域	1			1	2	1				1							1	1	144.00	
	中里地域																				
	松代地域			1		1															
	松之山地域																				
	津南町	2	2		3	7		1		2	3		1	1	2	11		2	2	42.00	2.00
計	16	2	1	6	25	6	2	9	10	27	5	1	12	18	62		10	10	1436.00	2.00	

9. 建築確認申請用途及び建築通知、工事別処理状況

令和3年度(単位:件)

対象物		区分	新築	増築	改築	移転	用途変更	大規模の修繕 模様替え	計
(1)	イ	劇場・映画館等							
	ロ	公会堂・集会場							
(2)	イ	キャバレー・ナイトクラブの類							
	ロ	遊技場・ダンスホール							
	ハ	性風俗関連特殊営業を営む店舗等							
	ニ	カラオケボックス等							
(3)	イ	待合・料理店の類							
	ロ	飲食店							
(4)		百貨店・マーケット・店舗	1						1
(5)	イ	旅館・ホテル・宿泊所							
	ロ	寄宿舎・下宿・共同住宅	1						1
(6)	イ	(1)	病院						
		(2)	診療所						
		(3)	助産所・(1)(2)を除く病院・診療所						
		(4)	無床診療所・無床助産所						
	ロ	(1)	老人短期入所施設等						
		(2)	救護施設						
		(3)	乳児院						
		(4)	障害児入所施設						
		(5)	障害者支援施設						
	ハ	(1)	老人デイサービスセンター等						
		(2)	更生施設						
		(3)	助産施設・保育所等						
		(4)	児童発達支援センター等						
		(5)	身体障害者福祉センター等	1					
	ニ	幼稚園・特別支援学校							
(7)		小学校・中学校・高等学校 各種学校							
(8)		図書館・博物館・美術館							
(9)	イ	蒸気浴場熱気浴場							
	ロ	公衆浴場							
(10)		車両の停車場							
(11)		神社・寺院・教会の類	1						1
(12)	イ	工場・作業所	1	2					3
	ロ	映画スタジオ							
(13)	イ	自動車車庫・駐車場	6						6
	ロ	飛行機の格納庫							
(14)		倉庫	5						5
(15)		前各項に該当しない事業所	4						4
(16)	イ	複合用途防火対象物で 特定用途の存するもの	3	1					4
	ロ	上記以外の複合用途対象物							
(18)		アーケード(50m以上)							
その他		専用住宅等	28	1				1	30
		建築通知	70	25	7			3	105
合計			121	29	7		4	161	

10. 消防用設備等(特殊消防用設備等)着工届・設置届受理状況

(単位:件)

年 別 設 備 別	平成29年度		平成30年度		令和元年度		令和2年度		令和3年度	
	着工届	設置届	着工届	設置届	着工届	設置届	着工届	設置届	着工届	設置届
消 火 器		45		41		31		25		36
屋内消火栓設備	2	6	4	7	2	2		1	1	1
スプリンクラー設備	2	5	3	3	2	5	1	2	2	2
不活性ガス消火設備		1	2	1			1	1	1	2
粉末消火設備	3	3	1	1		2	1	1	1	1
屋外消火栓設備	2	2		1			1	1	1	2
動力消防ポンプ設備				1		3		3		1
自動火災報知設備	44	92	64	98	30	55	34	67	31	66
漏電火災警報設備										
消防機関へ通報する 火災報知設備	13	15	9	9	8	7	3	2	4	4
非常警報設備		18		8		11		7		7
避難器具	3	6		9	3	3		2	3	5
誘導灯・誘導標識		45		50		48		36		49
連結送水管								1		
パッケージ型消火設備	1	1	1		4	3	1	1	1	1
合 計	70	239	84	229	49	170	42	150	45	177

11. 防火対象物の状況(棟数)

令和4年4月1日(単位:棟)

令別表第一用途		十日町市	十日町地域					津南町	計	
			(十日町地域)	(川西地域)	(中里地域)	(松代地域)	(松之山地域)			
(1)	イ	6	4	2					6	
	ロ	27	18	5	1	1	2	1	28	
(2)	イ	3	3					1	4	
	ロ	4	4					1	5	
	ハ									
	ニ									
(3)	イ	5	4		1				5	
	ロ	102	77	9	5	6	5	11	113	
(4)		92	78	5	2	4	3	18	110	
(5)	イ	83	43	2	8	12	18	8	91	
	ロ	225	195	10	9	4	7	55	280	
(6)	イ	(1)	1	1						1
		(2)	2	2						2
		(3)	1				1			1
		(4)	14	11	3				1	15
	ロ	(1)	6	4	1		1		4	10
		(2)								
		(3)								
		(4)								
		(5)	5	2	2	1				5
	ハ	(1)	7	4	1		2		3	10
		(2)								
		(3)	19	14	2	1	1	1	5	24
		(4)								
		(5)	33	26	4	1	2		3	36
	ニ		3	2	1					3
	(7)		37	24	4	3	3	3	5	42
(8)		21	14		2	3	2	3	24	
(9)	イ									
	ロ	4		2	1		1		4	
(10)		2	2						2	
(11)		36	22	6	3	5		7	43	
(12)	イ	466	345	67	21	24	9	91	557	
	ロ									
(13)	イ	70	50	10	3	4	3	19	89	
	ロ									
(14)		351	207	62	44	21	17	68	419	
(15)		509	321	75	46	35	32	156	665	
(16)	イ	321	237	21	25	20	18	55	376	
	ロ	203	162	9	9	15	8	29	232	
(17)		8	1	7					8	
(18)~(20)		25	25						25	
計		2,691	1,902	310	186	164	129	544	3,235	

12. 中高層建築物の現況(防火対象物)

令和4年4月1日(単位:棟)

防火対象物別			階層別					計
			4階	5階	6階	7階	8階	
(1)	イ	劇場・映画館等	1					1
	ロ	公会堂・集会場	1					1
(2)	イ	キャバレー・ナイトクラブの類						
	ロ	遊技場・ダンスホール						
	ハ	性風俗関連特殊営業を営む店舗等						
	ニ	カラオケボックス等						
(3)	イ	待合・料理店の類						
	ロ	飲食店						
(4)		百貨店・マーケット・店舗						
(5)	イ	旅館・ホテル・宿泊所	8	2	2		1	13
	ロ	寄宿舎・下宿・共同住宅	16	1				17
(6)	イ	(1) 病院	1		1	1		3
		(2) 診療所						
		(3) 助産所・(1)(2)を除く病院・診療所						
		(4) 無床診療所・無床助産所						
	ロ	(1) 老人短期入所施設等						
		(2) 救護施設						
		(3) 乳児院						
		(4) 障害児入所施設						
		(5) 障害者支援施設						
	ハ	(1) 老人デイサービスセンター等	1					1
		(2) 更生施設						
		(3) 助産施設・保育所等						
		(4) 児童発達支援センター等						
		(5) 身体障害者福祉センター等						
	ニ	幼稚園・特別支援学校	1					1
(7)		小学校・中学校・高等学校 各種学校	11					11
(8)		図書館・博物館・美術館						
(9)	イ	蒸気浴場熱気浴場						
	ロ	公衆浴場						
(10)		車両の停車場						
(11)		神社・寺院・教会の類						
(12)	イ	工場・作業所	5	2	1			8
	ロ	映画スタジオ						
(13)	イ	自動車車庫・駐車場						
	ロ	飛行機の格納庫						
(14)		倉庫	2					2
(15)		前各項に該当しない事業所	14	2				16
(16)	イ	複合用途防火対象物で特定用途の存するも	8	6	1			15
	ロ	上記以外の複合用途防火対象物	6	2	1			9
(17)～(20)		文化財等、アーケード、山林、舟車等						
合計			75	15	6	1	1	98

13. 防火管理者選任状況

令和4年4月1日

市町(地域)別 区分		十日町市										津南町		合計		項別選任率			
		十日町地域		川西地域		中里地域		松代地域		松之山地域		対象物	選任数	対象物	選任数				
令別表第一		対象物	選任数	対象物	選任数	対象物	選任数	対象物	選任数	対象物	選任数	対象物	選任数	対象物	選任数	対象物	選任数		
(1)	イ	6	6	4	4	2	2									6	6	100%	
	ロ	24	24	17	17	5	5	1	1	1	1			1	1	25	25	100%	
(2)	イ	2	2	2	2									2	2	4	4	100%	
	ロ	3	3	3	3									1	1	4	4	100%	
	ハ																		
(3)	イ	1	1	1	1											1	1	100%	
	ロ	4	4	3	3			1	1							4	4	100%	
(4)	イ	46	46	35	35	4	4	4	4	2	2	1	1	5	5	51	51	100%	
	ロ	63	63	57	57	1	1	2	2	3	3			11	11	74	74	100%	
(5)	イ	26	26	13	13			4	4	2	2	7	7	5	5	31	31	100%	
	ロ	4	4	2	2	1	1			1	1			1	1	5	5	100%	
(6)	イ	(1)																	
		(2)	2	2	2	2											2	2	100%
		(3)	1	1							1	1					1	1	100%
		(4)	4	4	3	3	1	1									4	4	100%
	ロ	(1)	5	5	4	4					1	1			3	3	8	8	100%
		(2)																	
		(3)																	
		(4)																	
		(5)	1	1			1	1									1	1	100%
	ハ	(1)	4	4	3	3	1	1							1	1	5	5	100%
		(2)																	
		(3)	16	16	11	11	2	2	1	1	1	1	1	1	4	4	20	20	100%
		(4)																	
		(5)	6	6	5	5	1	1									6	6	100%
ニ	3	3	3	3											3	3	100%		
(7)		31	31	20	20	4	4	3	3	3	3	1	1	5	5	36	36	100%	
(8)		13	13	10	10			1	1	2	2			2	2	15	15	100%	
(9)	イ																		
	ロ	2	2					1	1			1	1			2	2	100%	
(10)																			
(11)		21	20	11	10	4	4	1	1	5	5			5	5	26	25	96%	
(12)	イ	9	9	9	9									1	1	10	10	100%	
	ロ																		
(13)	イ																		
	ロ																		
(14)		3	3	3	3										3	3	100%		
(15)		65	65	49	49	4	4	6	6	3	3	3	3	10	10	75	75	100%	
(16)	イ	126	125	80	80	12	12	15	14	7	7	12	12	28	28	154	153	99%	
	ロ	22	22	15	15	1	1	1	1	4	4	1	1	13	13	35	35	100%	
(17) ~ (20)		1	1			1	1								1	1			
合計		514	512	365	364	45	45	41	40	36	36	27	27	98	98	612	610		
選任率(%)		100%		100%		100%		98%		100%		100%		100%		100%			

14. 火災予防条例による届出状況

令和3年度(単位:件)

届出別	月 別	合計	4月	5月	6月	7月	8月	9月	10月	11月	12月	1月	2月	3月
防火対象物使用開始		138	6	3	2	19	5	24	20	15	20	3	11	10
催物開催		16	1	1	1	2	3	1	2	1	1	4	1	
道路工事		818	58	49	110	110	82	94	84	110	44	27	17	33
火災とまぎらわしい行為		70	4	3	5	5	2	4	7	1	19	14	6	
煙火打上		60	3	3	7	12	20	2	3	1	1	8	3	
電気設備		38	11	4		3	2	1	5	5			7	
炉・ボイラー設備		27	3	2	1	1	1	3	5	2	3	1	1	4
少量危険物		34		1	2		4	8	4	4	3	2		6
合計		1,201	83	65	128	152	119	137	130	137	90	49	47	64

15. 危険物製造所等施設状況

(1) 市町別設置状況

令和3年4月1日(単位:施設)

製造所等の別	製 造 所	貯 蔵 所							取 扱 所				合 計	
		屋内貯蔵所	屋外タンク貯蔵所	屋内タンク貯蔵所	地下タンク貯蔵所	簡易タンク貯蔵所	移動タンク貯蔵所	屋外貯蔵所	小計	給油取扱所	販売取扱所	一般取扱所		小計
市町(地域)の別														
十日町市		4	16	2	158	2	72	5	259	49	1	45	95	354
(十日町地域)		2	13	2	104	2	45	1	169	31	1	32	64	233
(川西地域)		2	1		21		11	1	36	5		5	10	46
(中里地域)					13		7		20	5		3	8	28
(松代地域)			2		9		6	3	20	5		3	8	28
(松之山地域)					11		3		14	3		2	5	19
津南町		2	2		40	1	10	1	56	11		14	25	81
合計		6	18	2	198	3	82	6	315	60	1	59	120	435

(2) 令和3年度の新規設置状況

(単位:施設)

製造所等の別	製 造 所	貯 蔵 所							取 扱 所				合 計	
		屋内貯蔵所	屋外タンク貯蔵所	屋内タンク貯蔵所	地下タンク貯蔵所	簡易タンク貯蔵所	移動タンク貯蔵所	屋外貯蔵所	小計	給油取扱所	販売取扱所	一般取扱所		小計
市町(地域)の別														
十日町市							6		6					6
(十日町地域)							5		5					5
(川西地域)														
(中里地域)														
(松代地域)							1		1					1
(松之山地域)														
津南町							1		1					1
合計							7		7					7

16. 危険物の許可数量と類別

令和4年4月1日(単位:施設)

製造所等の別 数量・類別		製造所	貯 蔵 所							取 扱 所					合 計	
			屋内貯蔵所	屋外タンク貯蔵所	屋内タンク貯蔵所	地下タンク貯蔵所	簡易タンク貯蔵所	移動タンク貯蔵所	屋外貯蔵所	小計	給油取扱所	第一種販売取扱所	第二種販売取扱所	一般取扱所		小計
許 可 数 量	5倍以下		4	5	1	88	3	74	1	176	3	1		28	32	208
	5倍を超え10倍以下		2	6	1	61			5	75	10			20	30	105
	10 " 50 "		1	6		37		9		53	15			10	25	78
	50 " 100 "					7				7	8			1	9	16
	100 " 150 "					1				1	3				3	4
	150 " 200 "					2				2	9				9	11
	200 " 1000 "			1		2				3	12				12	15
	合 計		7	18	2	198	3	83	6	317	60	1		59	120	437
類 別	第一類															
	第二類															
	第三類															
	第四類		7	18	2	198	3	83	6	317	60	1		59	120	437
	第五類															
	第六類															
	混在															
	合 計		7	18	2	198	3	83	6	317	60	1		59	120	437

17. 危険物製造所等の申請届出状況

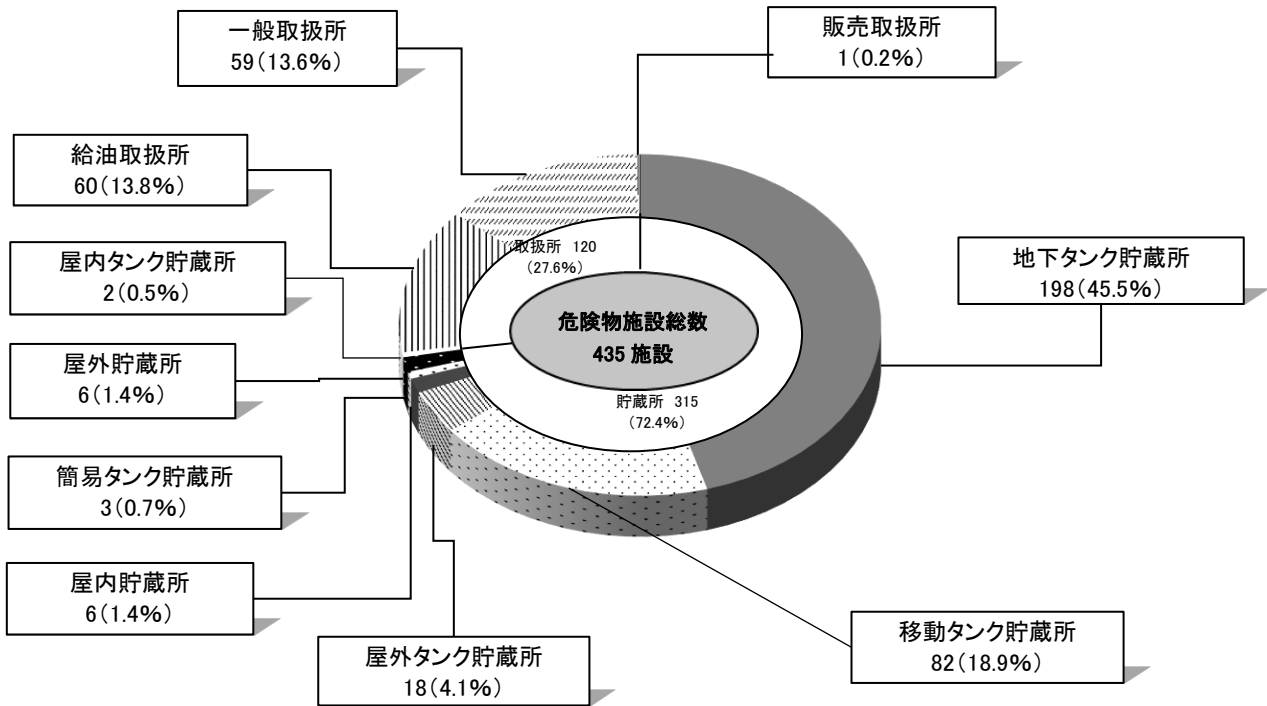
令和3年度(単位:件)

区分 月別	危険物製造所等								タンク 検査申 請	(承 認 申 請) (仮貯蔵 仮取扱)	(選 任 届) (危険物保安監督者)	完 成 検 査 済 証	タンク 検査済 証	合 計
	設 置 許 可 申 請	変 更 許 可 申 請	完 成 検 査 申 請 更	設 置 ・ 変 更 許 可 証	仮 使 用 承 認 申 請	廃 止 届	譲 渡 引 渡 届	種 類 数 変 更 届						
4月		2	1	2	1	1		1		2	3	1		14
5月			1					1				1		3
6月	1		1	1			1				5	1		10
7月		2	1	2	1	2					1			9
8月			1								2	1		4
9月	2	3	1	5							1			12
10月	2		3	2		3	1				1	4		16
11月	1	7	6	8	2	4	1			1	2	5		37
12月		4	8	4	1		1					9		27
1月		1	2	1		1						2		7
2月											1			1
3月	1	1		2										4
合計	7	20	25	27	5	11	4	2		3	16	24		144

(単位:件)

区分 年別	危険物製造所等								タンク 検査申 請	(承 認 申 請) (仮貯蔵 仮取扱)	(選 任 届) (危険物保安監督者)	完 成 検 査 済 証	タンク 検査済 証	合 計
	設 置 許 可 申 請	変 更 許 可 申 請	完 成 検 査 申 請 更	設 置 変 更 許 可 証	仮 使 用 承 認 申 請	廃 止 届	譲 渡 引 渡 届	種 類 数 変 更 届						
S35~H21	1,226	1,075	2,226	2,315	356	715	291	91	304	110	1,105	2,583	303	12,700
H22	10	25	38	33	11	36	6	7	1	3	22	39	1	232
H23	12	34	30	43	10	37	1	6	4	5	17	39	4	242
H24	10	32	35	40	14	41	5	1	9	3	33	41	9	273
H25	7	55	59	62	31	21	5	1	12	2	15	59	12	341
H26	10	38	49	49	20	24	2	4	3	9	24	49	3	284
H27	10	30	41	40	13	19	2	2	2	8	24	41	2	234
H28	2	16	15	18	5	18	2			9	21	15		121
H29	9	32	42	42	3	22	5	2		3	17	43		220
H30	3	51	53	55	8	20	6	1	4	3	12	52	4	272
R01	9	49	57	59	9	15	7	1	4	7	15	58	5	295
R02	3	20	20	22	7	8	1	2		4	12	20		119
R03	7	20	25	27	5	11	4	2		3	16	24		144
合計	1,318	1,477	2,690	2,805	492	987	337	120	343	169	1,333	3,063	343	15,477

18. 危険物施設の許可区分構成比



19. 危険物施設の市町別構成比

