

# 00 預防編

---

預防編

# 1. 火災総括表

令和5年中管内の火災件数は、前年より11件増加し、29件であった。損害額は減っているが、火災による死者数は前年から1名増となった。

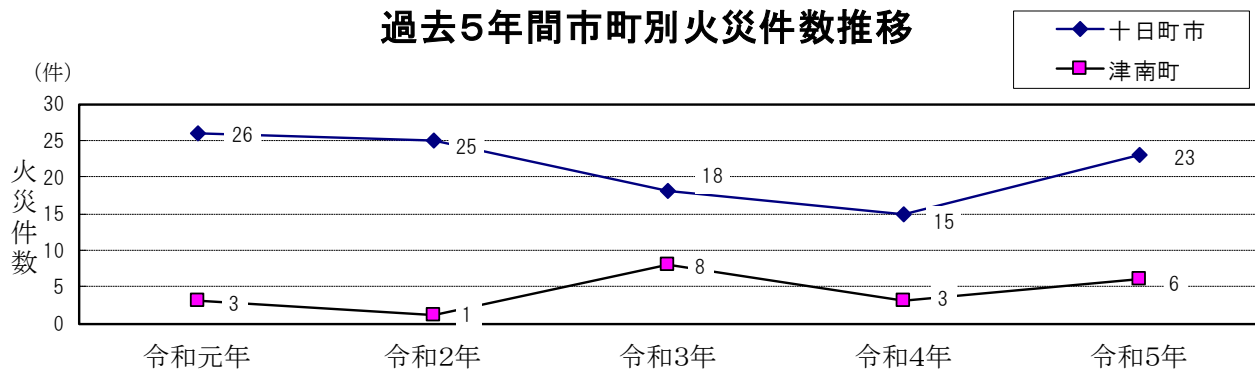
区分別	年別・増減比	令和4年中	令和5年中	増減	前年比
火災総件数(件)		18	29	11	161%
建物火災		10	15	5	150%
林野火災		1	5	4	500%
車両火災		4	2	-2	50%
その他の火災		3	7	4	233%
焼損棟数(棟)		20	26	6	130%
全焼		6	7	1	117%
半焼		0	0	0	0%
部分焼		2	6	4	300%
ぼや		12	13	1	108%
罹災世帯数(世帯)		12	21	9	175%
罹災者数(人)		47	48	1	102%
死傷者数(人)	死者	1	2	1	0%
	負傷者	8	3	-5	38%
建物焼損床面積(m <sup>2</sup> )		839.95	1252.00	412	149%
建物焼損表面積(m <sup>2</sup> )		3.193	65.14	61.947	2040%
林野焼損面積(a)		10.46	18.5395	8.0795	177%
焼損車両台数(台)		4	2	-2	50%
損害額(千円)		40,953	25,329	-15,624	62%

# 2. 市町別火災発生状況

十日町市では過去5年間で火災件数が平均21.4件となった。津南町では過去5年間で火災件数が平均4.2件となった。令和5年は十日町市・津南町ともに過去5年間の平均を上回る件数となった。

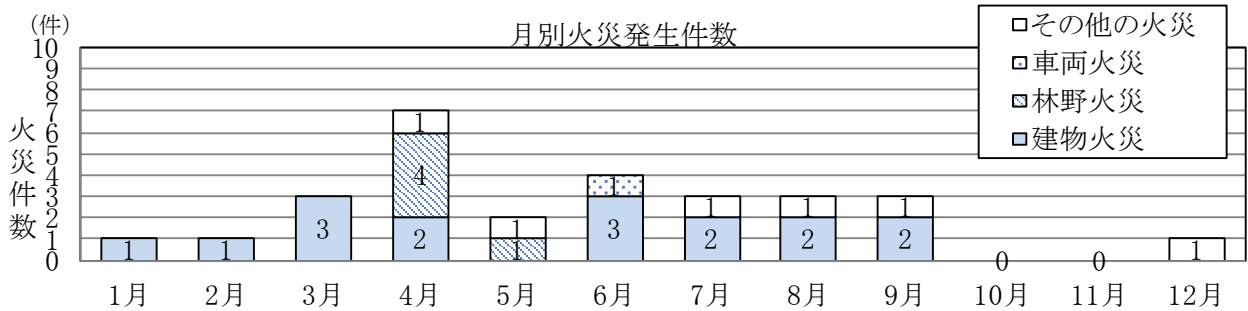
市町(地域)別	年別					過去5年間平均
	令和元年	令和2年	令和3年	令和4年	令和5年	
十日町市	26	25	18	15	23	21.4
十日町地域	17	8	13	10	15	12.6
川西地域	3	8	2	1	5	3.8
中里地域	1	4	1	1	1	1.6
松代地域	4	3	2	2	2	2.6
松之山地域	1	2	0	1		0.8
津南町	3	1	8	3	6	4.2
計	29	26	26	18	29	25.6

過去5年間市町別火災件数推移

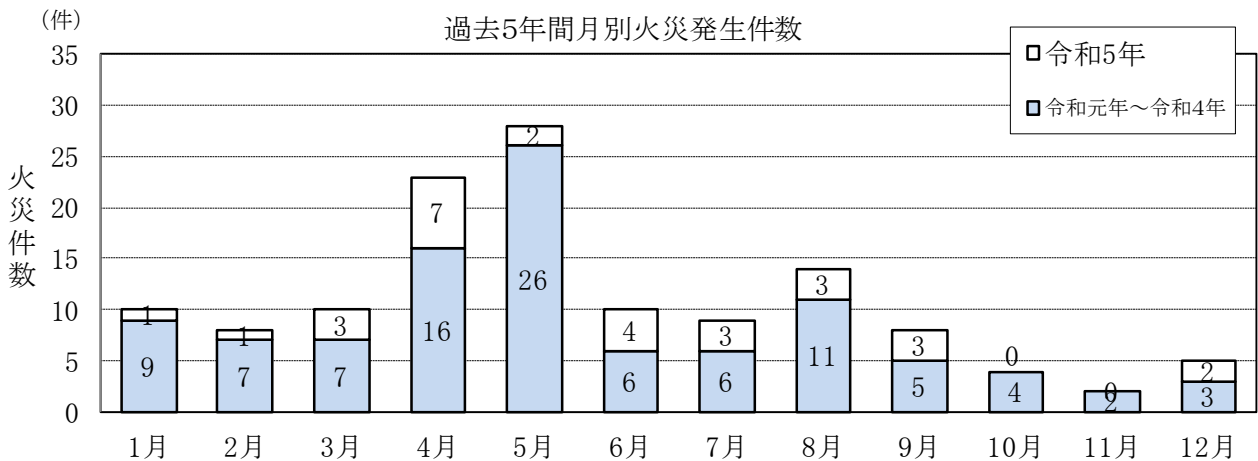


### 3. 月別火災発生状況

令和5年中の火災件数を月別にみると、4月に最も多く火災が発生した。10月、11月は火災件数が0件であった。

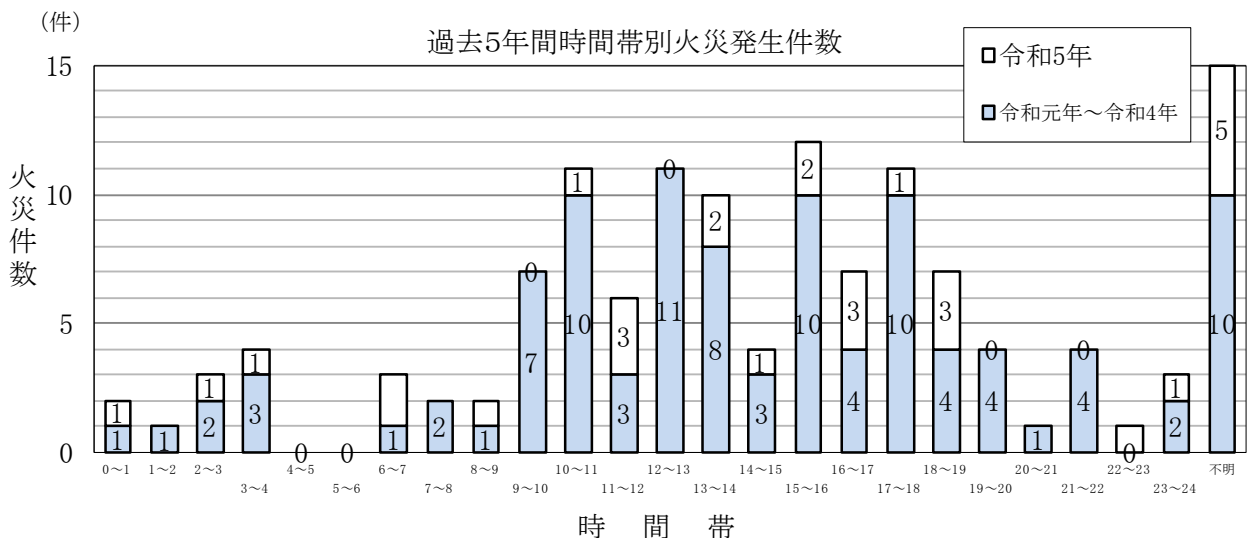


過去5年間の火災件数を月別でみると、春の4・5月に火災が多く発生している。



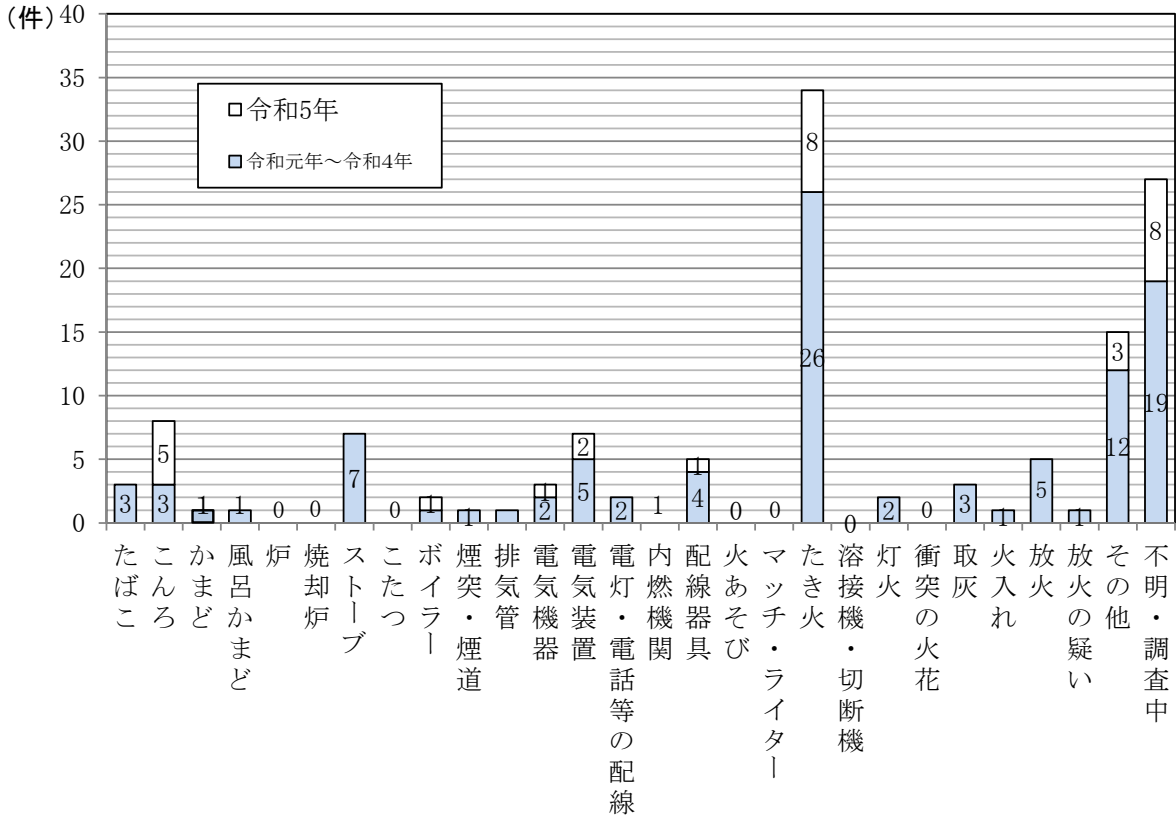
### 4. 過去5年間の時間帯別火災発生状況

9時から18時の活動時間帯に火災が発生していることが多く、全体の約7割を占めている。



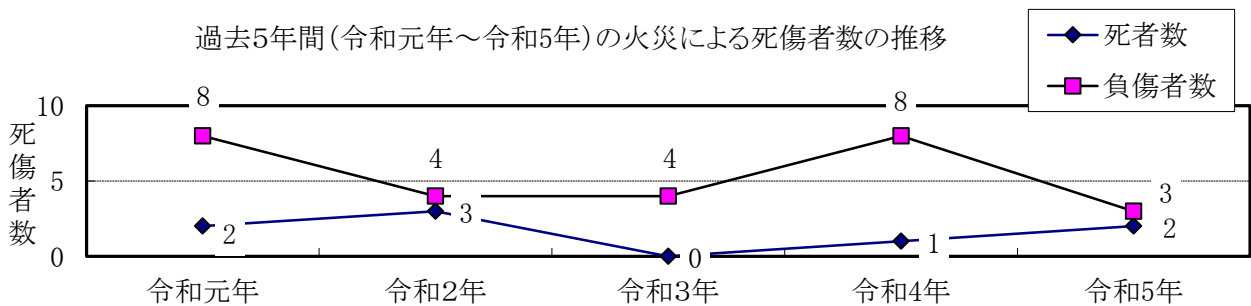
## 5. 過去5年間の原因別火災発生状況

令和5年中の火災の出火原因は、例年1番多いたき火であり、過去5年間を顧みても、明らかにたき火を原因とする火災が多い。



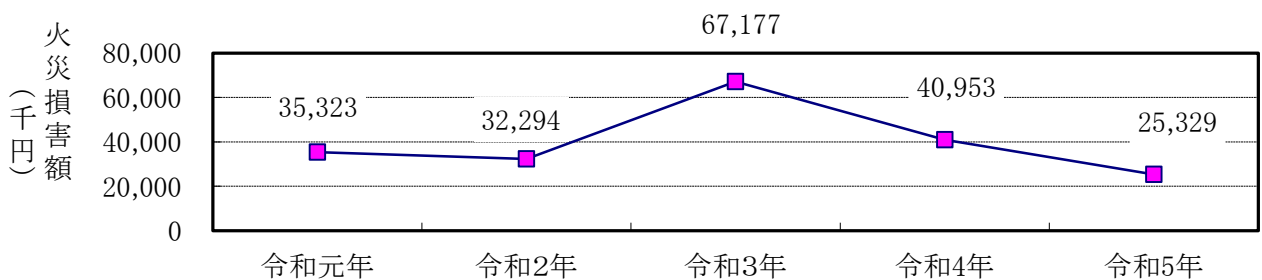
## 6. 過去5年間の火災による死傷者の数

過去5年間(令和元年～令和5年)の火災による死傷者数の推移



## 7. 過去5年間の火災による損害額の状況

過去5年間(令和元年～令和5年)の火災による損害額の推移



## 8. 過去5年間の火災発生状況

区分	火災件数					焼損棟数					罹災世帯数				罹災人員	死傷者数			焼損床面積		
	建物	林野	車両	その他	計	全焼	半焼	部分焼	ぼや	計	全損	半損	小損	計		死者	負傷者	計	建物 (㎡)	林野 (a)	
令和5年	十日町市	12	3	1	7	23	22	5		6	11	4		11	15	40	2	3	5	1251.97	16.45
	十日町地域	8	3	1	3	15	12	3		4	5	2		7	9	27	2	2	4	636.74	16.45
	川西地域	2			3	5	8	2		2	4	2		3	5	9				615.23	
	中里地域	1				1	1				1							1	1		
	松代地域	1			1	2	1				1			1	1	2					
	松之山地域																				
	津南町	3	2	1		6	4	2			2	2		1	3	8					
計	15	5	2	7	29	26	7		6	13	6		12	18	48	2	3	5	1251.97	16.45	
令和4年	十日町市	9	1	3	2	15	5		2	12	19	3		10	13	42	1	7	8	681.33	10.46
	十日町地域	5	1	3	1	10	3		2	5	10	1		5	6	24	1	6	7	257.67	10.46
	川西地域				1	1															
	中里地域	1				1	1			2	3	1		2	3	9				138.81	
	松代地域	2				2	1			4	5	1		3	4	9		1	1	284.85	
	松之山地域	1				1				1	1										
	津南町	1		1	1	3	1				1	1			1	5		1	1	158.62	
計	10	1	4	3	18	6		2	12	20	4		10	14	47	1	8	9	839.95	10.46	
令和3年	十日町市	7	1	3	7	18	2		3	5	10			6	6	15		3	3	359.74	3.78
	十日町地域	6	1	1	5	13	2		3	4	9			5	5	13		3	3	359.74	3.78
	川西地域			2		2															
	中里地域				1	1															
	松代地域	1			1	2				1	1			1	1	2					
	松之山地域																				
	津南町	5	1		2	8	5	1	2	1	9	2	1	2	5	17		1	1	682.77	1.09
計	12	2	3	9	26	7	1	5	6	19	2	1	8	11	32		4	4	1042.51	4.87	
令和2年	十日町市	10	1	4	10	25	3	3	5	5	16	2	2	3	7	7	3	3	6	694.94	21.28
	十日町地域	4		2	2	8	1		2	3	6									131.12	
	川西地域	3		1	4	8		3			3		1		1	3	2	1	3	231.02	
	中里地域	1		1	2	4	1		1		2	1		1	2	1	1	1	2	233.54	
	松代地域	1	1		1	3			1		1			1	1	2		1	1		21.28
	松之山地域	1			1	2	1		1	2	4	1	1	1	3	1				99.26	
	津南町				1	1												1	1		
計	10	1	4	11	26	3	3	5	5	16	2	2	3	7	7	3	4	7	694.94	21.28	
令和元年	十日町市	15	4		7	26	7	2	11	9	29	4	3	12	19	51	1	8	9	928.32	83.20
	十日町地域	11	2		4	17	5	2	9	8	24	4	3	10	17	44	1	5	6	770.51	11.30
	川西地域	2			1	3	1		2		3			1	1	5	1		1	19.00	
	中里地域				1	1															
	松代地域	2	1		1	4	1			1	2					2		2	2	138.81	40.90
	松之山地域		1			1								1	1			1	1		31.00
	津南町	1			2	3	1				1									24.44	
計	16	4		9	29	8	2	11	9	30	4	3	12	19	51	1	8	9	952.76	83.20	

### 9. 建築確認申請用途及び建築通知、工事別処理状況

令和5年度(単位:件)

対象物	区分	新築	増築	改築	移転	用途変更	大規模 の修繕 模様替え	計	
(1)	イ	劇場・映画館等							
	ロ	公会堂・集会場							
(2)	イ	キャバレー・ナイトクラブの類							
	ロ	遊技場・ダンスホール							
	ハ	性風俗関連特殊営業を営む店舗等							
	ニ	カラオケボックス等							
(3)	イ	待合・料理店の類							
	ロ	飲食店							
(4)		百貨店・マーケット・店舗	3	1				4	
(5)	イ	旅館・ホテル・宿泊所	1			1		2	
	ロ	寄宿舎・下宿・共同住宅							
(6)	イ	(1) 病院							
		(2) 診療所							
		(3) 助産所・(1)(2)を除く病院・診療所							
		(4) 無床診療所・無床助産所	2					2	
	ロ	(1) 老人短期入所施設等							
		(2) 救護施設							
		(3) 乳児院							
		(4) 障害児入所施設	1					1	
		(5) 障害者支援施設							
	ハ	(1) 老人デイサービスセンター等							
		(2) 更生施設							
		(3) 助産施設・保育所等							
		(4) 児童発達支援センター等							
		(5) 身体障害者福祉センター等							
	ニ	幼稚園・特別支援学校							
(7)		小学校・中学校・高等学校 各種学校	1					1	
(8)		図書館・博物館・美術館							
(9)	イ	蒸気浴場熱気浴場							
	ロ	公衆浴場							
(10)		車両の停車場							
(11)		神社・寺院・教会の類	1					1	
(12)	イ	工場・作業所	2	2				4	
	ロ	映画スタジオ							
(13)	イ	自動車車庫・駐車場	6					6	
	ロ	飛行機の格納庫							
(14)		倉庫	4	2				6	
(15)		前各項に該当しない事業所	7	1				8	
(16)	イ	複合用途防火対象物で 特定用途の存するもの	1	1				2	
	ロ	上記以外の複合用途対象物	1					1	
(18)		アーケード(50m以上)							
その他		専用住宅等	12	2	2		1	17	
		建築通知	53	9	3		1	66	
合計			95	18	5		1	2	121

## 10. 消防用設備等(特殊消防用設備等)着工届・設置届受理状況

過去5年間(令和元年度～令和5年度)

年 別 設 備 別	令和元年度		令和2年度		令和3年度		令和4年度		令和5年度	
	着工届	設置届	着工届	設置届	着工届	設置届	着工届	設置届	着工届	設置届
消 火 器	/	31	/	25	/	36	/	39	/	50
屋 内 消 火 栓 設 備	2	2		1	1	1	4	3	2	3
スプリンクラー設備	2	5	1	2	2	2	1	3		1
不活性ガス消火設備			1	1	1	2				1
粉 末 消 火 設 備		2	1	1	1	1	2	3	3	3
屋 外 消 火 栓 設 備			1	1	1	2		1		1
動力消防ポンプ設備	/	3	/	3	/	1	/	1	/	5
自動火災報知設備	30	55	34	67	31	66	32	74	34	81
漏電火災警報設備	/		/		/		/		/	
消防機関へ通報する 火災報知設備	8	7	3	2	4	4	2	2	8	9
非 常 警 報 設 備	/	11	/	7	/	7	/	11	/	13
避 難 器 具	3	3		2	3	5		1		1
誘導灯・誘導標識	/	48	/	36	/	49	/	66	/	75
連 結 送 水 管				1						
パッケージ型消火設備	4	3	1	1	1	1	2	2	2	2
合 計	49	170	42	150	45	177	43	206	49	245

# 11. 防火対象物の状況(棟数)

令和6年4月1日現在(単位:棟)

令別表第一用途		十日町市	十日町地域					津南町	計	
			(十日町地域)	(川西地域)	(中里地域)	(松代地域)	(松之山地域)			
(1)	イ	6	4	2				6		
	ロ	28	19	5	1	1	2	1	29	
(2)	イ							2	2	
	ロ	3	3					1	4	
	ハ									
	ニ									
(3)	イ	5	4		1				5	
	ロ	93	70	9	5	4	5	15	108	
(4)		98	84	4	3	4	3	28	126	
(5)	イ	87	39	8	9	12	19	46	133	
	ロ	221	193	9	9	4	6	56	277	
(6)	イ	(1)	1	1					1	
		(2)	2	2					2	
		(3)	1				1		1	
		(4)	14	11	3				1	15
	ロ	(1)	6	4	1		1		4	10
		(2)								
		(3)								
		(4)								
		(5)	5	2	2	1				5
	ハ	(1)	8	4	1		3		3	11
		(2)								
		(3)	20	15	2	1	1	1	5	25
		(4)								
		(5)	32	26	3	1	2		6	38
	ニ	4	2	2					4	
(7)		39	27	4	2	3	3	5	44	
(8)		41	20		2	15	4	5	46	
(9)	イ									
	ロ	4		2	1		1	1	5	
(10)		2	2						2	
(11)		51	34	7	3	5	2	6	57	
(12)	イ	459	334	66	27	23	9	94	553	
	ロ									
(13)	イ	96	68	11	5	7	5	28	124	
	ロ									
(14)		356	212	62	41	24	17	102	458	
(15)		544	343	78	53	37	33	204	748	
(16)	イ	344	254	22	24	21	23	61	405	
	ロ	345	278	23	12	22	10	37	382	
(17)		8	1	7					8	
(18)~(20)		26	26						26	
計		2,949	2,082	333	201	190	143	711	3,660	



## 12. 中高層建築物の現況(防火対象物)

令和6年4月1日(単位:棟)

防火対象物別			階層別					計
			4階	5階	6階	7階	8階	
(1)	イ	劇場・映画館等	1					1
	ロ	公会堂・集会場	1					1
(2)	イ	キャバレー・ナイトクラブの類						
	ロ	遊技場・ダンスホール						
	ハ	性風俗関連特殊営業を営む店舗等						
	ニ	カラオケボックス等						
(3)	イ	待合・料理店の類						
	ロ	飲食店						
(4)		百貨店・マーケット・店舗						
(5)	イ	旅館・ホテル・宿泊所	8	2	2		1	13
	ロ	寄宿舎・下宿・共同住宅	16	1				17
(6)	イ	(1) 病院	1			1		2
		(2) 診療所						
		(3) 助産所・(1)(2)を除く病院・診療所						
		(4) 無床診療所・無床助産所						
	ロ	(1) 老人短期入所施設等						
		(2) 救護施設						
		(3) 乳児院						
		(4) 障害児入所施設						
		(5) 障害者支援施設						
	ハ	(1) 老人デイサービスセンター等	1					1
		(2) 更生施設						
		(3) 助産施設・保育所等						
		(4) 児童発達支援センター等						
		(5) 身体障害者福祉センター等						
	ニ	幼稚園・特別支援学校	1					1
(7)		小学校・中学校・高等学校 各種学校	11					11
(8)		図書館・博物館・美術館	1					1
(9)	イ	蒸気浴場熱気浴場						
	ロ	公衆浴場						
(10)		車両の停車場						
(11)		神社・寺院・教会の類						
(12)	イ	工場・作業所	5	2	1			8
	ロ	映画スタジオ						
(13)	イ	自動車車庫・駐車場						
	ロ	飛行機の格納庫						
(14)		倉庫	3					3
(15)		前各項に該当しない事業所	14	1				15
(16)	イ	複合用途防火対象物で特定用途の存するもの	6	6	1			13
	ロ	上記以外の複合用途防火対象物	6	2	1			9
(17)～(20)		文化財等、アーケード、山林、舟車等						
合計			75	14	5	1	1	96

### 13. 防火管理者選任状況

令和6年4月1日

市町(地域)別 区分		十日町市											津南町		合計		項別選任率		
		十日町地域		川西地域		中里地域		松代地域		松之山地域			対象物	選任数	対象物	選任数			
令別表第一		対象物	選任数	対象物	選任数	対象物	選任数	対象物	選任数	対象物	選任数	対象物	選任数	対象物	選任数	対象物	選任数		
(1)	イ	4	4	2	2	2	2									4	4	100%	
	ロ	23	23	16	16	4	4	1	1	1	1	1	1	1	1	24	24	100%	
(2)	イ													1	1	1	1	100%	
	ロ	2	2	2	2									1	1	3	3	100%	
	ハ																		
(3)	イ	3	3	2	2			1	1							3	3	100%	
	ロ	41	41	30	30	5	5	3	3	2	2	1	1	5	5	46	46	100%	
(4)		59	56	52	49	1	1	2	2	3	3	1	1	10	10	69	66	96%	
(5)	イ	24	24	10	10			4	4	2	2	8	8	7	7	31	31	100%	
	ロ	4	4	2	2	1	1			1	1			1	1	5	5	100%	
(6)	イ	(1)																	
		(2)	2	2	2	2										2	2	100%	
		(3)	1	1							1	1					1	1	100%
		(4)	4	4	3	3	1	1									4	4	100%
	ロ	(1)	6	6	4	4	1	1			1	1			4	4	10	10	100%
		(2)																	
		(3)																	
		(4)																	
		(5)	1	1			1	1									1	1	100%
	ハ	(1)	4	4	3	3	1	1							3	3	7	7	100%
		(2)																	
		(3)	11	11	8	8	1	1	1	1			1	1	5	5	16	16	100%
		(4)																	
(5)		6	6	5	5	1	1									6	6	100%	
ニ	3	3	2	2	1	1									3	3	100%		
(7)		30	30	19	19	4	4	2	2	3	3	2	2	5	5	35	35	100%	
(8)		12	12	8	8			1	1	2	2	1	1	3	3	15	15	100%	
(9)	イ																		
	ロ	2	2					1	1			1	1	1	1	3	3	100%	
(10)																			
(11)		20	19	10	9	4	4	1	1	5	5			4	4	24	23	96%	
(12)	イ	9	9	8	8	1	1							3	3	12	12	100%	
	ロ																		
(13)	イ																		
	ロ																		
(14)		2	2	2	2											2	2	100%	
(15)		50	50	39	39	3	3	5	5	1	1	2	2	16	15	66	65	98%	
(16)	イ	137	136	94	93	10	10	13	13	6	6	14	14	21	21	158	157	99%	
	ロ	43	43	32	32	2	2	3	3	5	5	1	1	5	5	48	48	100%	
(17) ~ (20)		1	1			1	1									1	1	100%	
合計		504	499	355	350	45	45	38	38	33	33	33	33	96	95	600	594		
選任率(%)		99%		99%		100%		100%		100%		100%		99%		99%			

### 14. 火災予防条例による届出状況

令和5年度(単位:件)

届出別	月 別	合計	4月	5月	6月	7月	8月	9月	10月	11月	12月	1月	2月	3月
防火対象物使用開始		182	12	13	11	14	7	20	17	24	20	23	14	7
催物開催		16	1		1	2	3	1	2			1	4	1
道路工事		818	58	49	110	110	82	94	84	110	44	27	17	33
火災とまぎらわしい行為		70	4	3	5	5	2	4	7	1	19	14	6	
煙火打上		60		3	7	12	20	2	3		1	1	8	3
電気設備		21		3	1			2	6	3	2	2	2	
炉・ボイラー設備		32	3		1	8	1	4	4	3	4	4		
少量危険物		48	5	1	2	3	5	3	8	8	7	6		
合計		1,247	83	72	138	154	120	130	131	149	97	78	51	44

### 15. 危険物製造所等施設状況

#### (1) 市町別設置状況

令和6年3月31日(単位:施設)

製造所等の別	製造所	貯 蔵 所							取 扱 所				合計		
		屋内貯蔵所	屋外タンク貯蔵所	屋内タンク貯蔵所	地下タンク貯蔵所	簡易タンク貯蔵所	移動タンク貯蔵所	屋外貯蔵所	小計	給油取扱所	販売取扱所	一般取扱所		小計	
市町(地域)の別															
十日町市		5	16	2	150	2	71	1	247	47	1	44	92	339	
(十日町地域)		3	13	2	97	2	45		162	31	1	31	63	225	
(川西地域)		2	1		21		10	1	35	5		5	10	45	
(中里地域)					13		7		20	3		3	6	26	
(松代地域)			2		10		7		19	5		3	8	27	
(松之山地域)					9		2		11	3		2	5	16	
津南町		3	2		39	1	10	1	56	9		14	23	79	
合計		8	18	2	189	3	81	2	303	56	1	58	115	418	

#### (2) 令和4年度の新規設置状況

(単位:施設)

製造所等の別	製造所	貯 蔵 所							取 扱 所				合計	
		屋内貯蔵所	屋外タンク貯蔵所	屋内タンク貯蔵所	地下タンク貯蔵所	簡易タンク貯蔵所	移動タンク貯蔵所	屋外貯蔵所	小計	給油取扱所	販売取扱所	一般取扱所		小計
市町(地域)の別														
十日町市							3		3					3
(十日町地域)							2		2					2
(川西地域)														
(中里地域)							1		1					1
(松代地域)														
(松之山地域)														
津南町		1							1					1
合計		1					3		4					4

### 16. 危険物の許可数量と類別

令和6年3月31日(単位:施設)

製造所等の別 数量・類別		製造所	貯 蔵 所							取 扱 所					合 計	
			屋内貯蔵所	屋外タンク貯蔵所	屋内タンク貯蔵所	地下タンク貯蔵所	簡易タンク貯蔵所	移動タンク貯蔵所	屋外貯蔵所	小計	給油取扱所	第一種販売取扱所	第二種販売取扱所	一般取扱所		小計
許 可 数 量	5倍以下		4	5	1	83	3	75	1	172	2	1		28	31	203
	5倍を超え10倍以下		3	6	1	58			1	69	9			20	29	98
	10 " 50 "		1	6		37		6		50	15			9	24	74
	50 " 100 "					7				7	7			1	8	15
	100 " 150 "					1				1	3				3	4
	150 " 200 "					1				1	8				8	9
	200 " 1000 "			1		2				3	12				12	15
	合 計		8	18	2	189	3	81	2	303	56	1		58	115	418
類 別	第一類															
	第二類															
	第三類															
	第四類		8	18	2	189	3	81	2	303	56	1		58	115	418
	第五類															
	第六類															
	混在															
	合 計		8	18	2	189	3	81	2	303	56	1		58	115	418

### 17. 危険物製造所等の申請届出状況

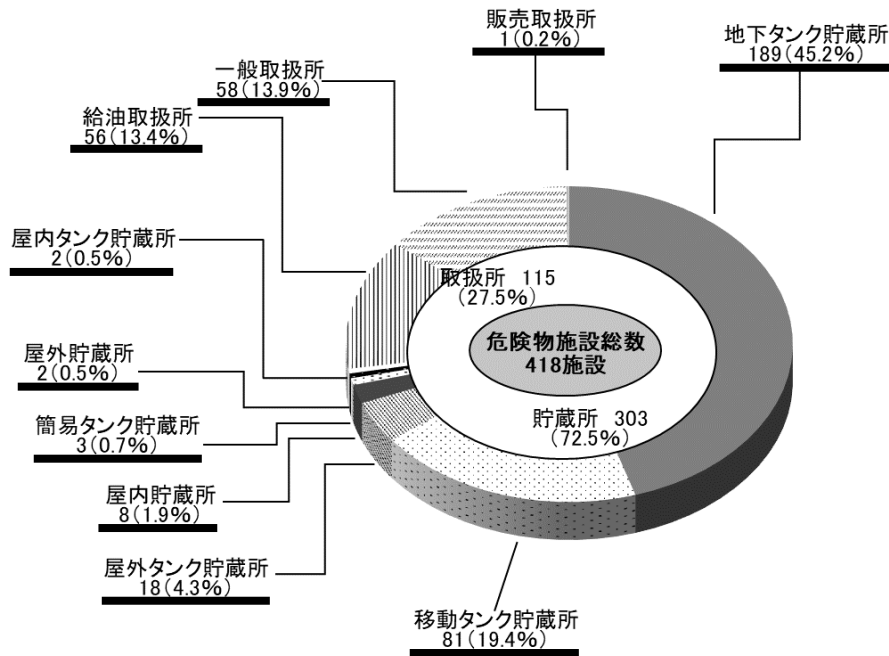
令和5年度(単位:件)

区分 月別	危険物製造所等								タンク 検査申 請	(承 認 申 請 )( 仮 貯 蔵 仮 取 扱 )	(選 任 届 )( 危 険 物 保 安 監 督 者 )	完 成 検 査 済 証	タンク 検査済 証	合 計
	設 置 許 可 申 請	変 更 許 可 申 請	完 成 検 査 申 請 更	設 置 ・ 変 更 許 可 証	仮 使 用 承 認 申 請	廃 止 届	譲 渡 引 渡 届	種 類 数 変 更 届						
4月	1	2	2	3	1	2				1	4	2		18
5月		1	1	1	1					1	1	1		7
6月	1		2	1				1		1	1	2		9
7月		1		1	1	2				2	1			8
8月			1			1						1		3
9月		2		2	2						1			7
10月	1		2	1		2					4	2		12
11月	1	1	3	2		2				1	2	3		15
12月											3			3
1月						1								1
2月						1					3			4
3月											3			3
合計	4	7	11	11	5	11		1		6	23	11		90

(単位:件)

区分 年別	危険物製造所等								タンク 検査申 請	(承 認 申 請 )( 仮 貯 蔵 仮 取 扱 )	(選 任 届 )( 危 険 物 保 安 監 督 者 )	完 成 検 査 済 証	タンク 検査済 証	合 計
	設 置 許 可 申 請	変 更 許 可 申 請	完 成 検 査 申 請 更	設 置 変 更 許 可 証	仮 使 用 承 認 申 請	廃 止 届	譲 渡 引 渡 届	種 類 数 変 更 届						
S35~H22	1,236	1,100	2,264	2,348	367	751	297	98	305	113	1,127	2,622	304	12,932
H23	12	34	30	43	10	37	1	6	4	5	17	39	4	242
H24	10	32	35	40	14	41	5	1	9	3	33	41	9	273
H25	7	55	59	62	31	21	5	1	12	2	15	59	12	341
H26	10	38	49	49	20	24	2	4	3	9	24	49	3	284
H27	10	30	41	40	13	19	2	2	2	8	24	41	2	234
H28	2	16	15	18	5	18	2			9	21	15		121
H29	9	32	42	42	3	22	5	2		3	17	43		220
H30	3	51	53	55	8	20	6	1	4	3	12	52	4	272
R01	9	49	57	59	9	15	7	1	4	7	15	58	5	295
R02	3	20	20	22	7	8	1	2		4	12	20		119
R03	7	20	25	27	5	11	4	2		3	16	24		144
R04	6	15	24	22	8	15	25	1	10	8	19	24	10	187
R05	4	7	11	11	5	11		1		6	23	11		90
合計	1,328	1,499	2,725	2,838	505	1,013	362	122	353	183	1,375	3,098	353	15,754

### 18. 危険物施設の許可区分構成比



### 19. 危険物施設の市町別構成比

