

住宅用火災警報器

設置場所早見表

十日町地域消防本部

1階建の例



凡例

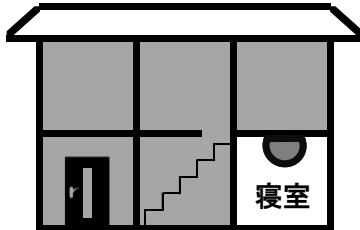
● … 法令により設置が必要（煙感知式）

ポイント

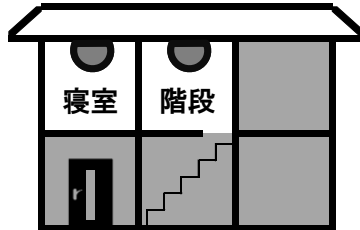
寝室 設置が必要です。
 階段 寝室の階数によっては、設置が必要です。
 廊下 部屋の数によっては、設置が必要です。
 その他の部屋 法令による義務はありませんが、設置した方がより安心です。
 例：台所など（煙、熱感知式どちらでもよい）

2階建の例

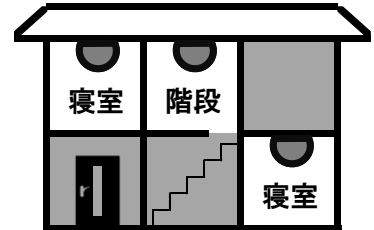
◆ 寝室が1階のみ



◆ 寝室が2階のみ

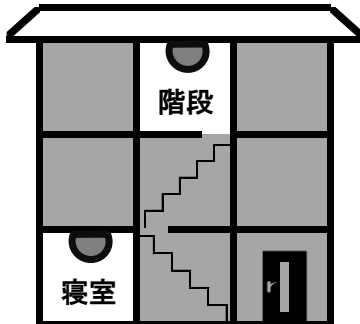


◆ 寝室が1階・2階にある

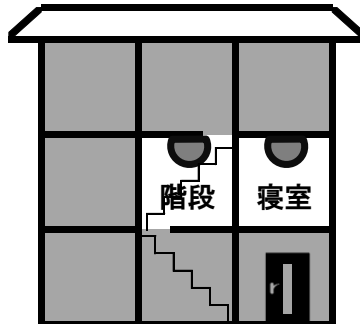


3階建の例

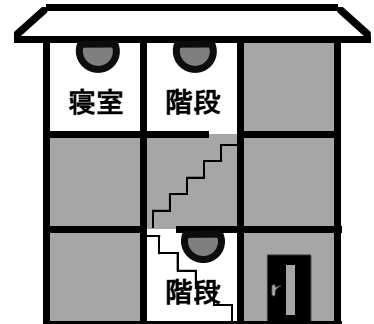
◆ 寝室が1階のみ



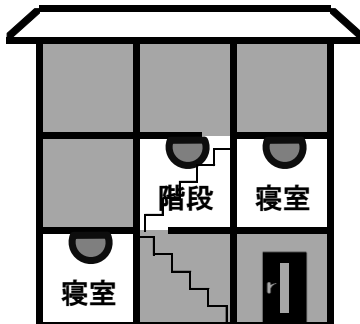
◆ 寝室が2階のみ



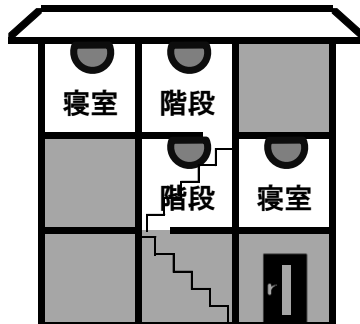
◆ 寝室が3階のみ



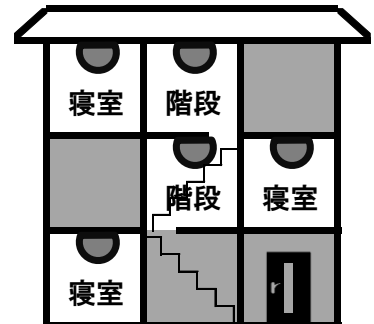
◆ 寝室が1階・2階にある



◆ 寝室が2階・3階にある



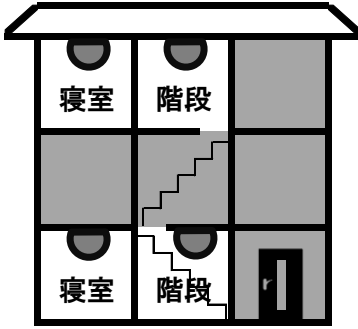
◆ 寝室が1階～3階にある



裏面につづく

3階建の例

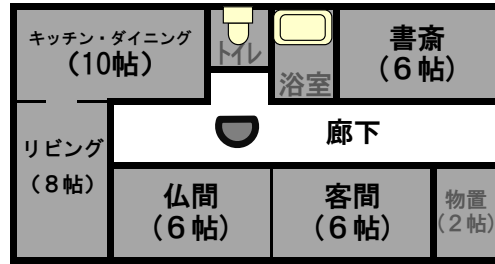
◆ 寝室が1階・3階にある



廊下に設置が必要な例

※ 寝室がない階のみ該当

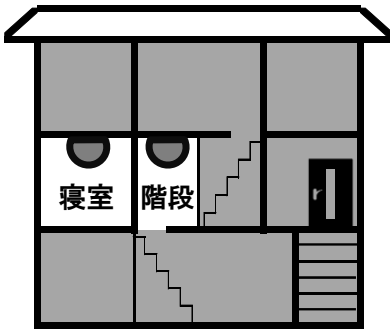
◆ 1つの階に、7㎡（4帖半）以上の広さの居室が5以上ある



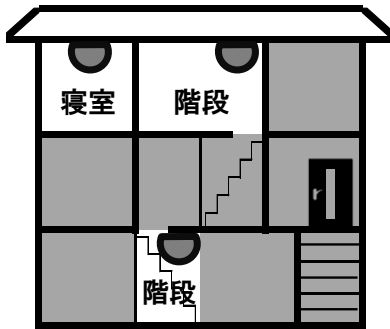
3階建 玄関が2階にある場合の例

1階～2階の屋内階段がある場合

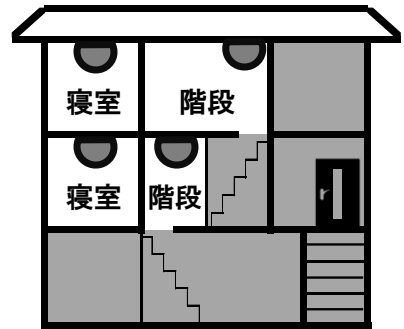
◆ 寝室が2階のみ



◆ 寝室が3階のみ

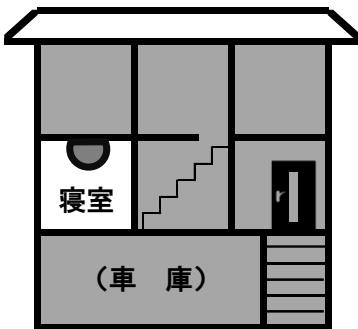


◆ 寝室が2階・3階にある

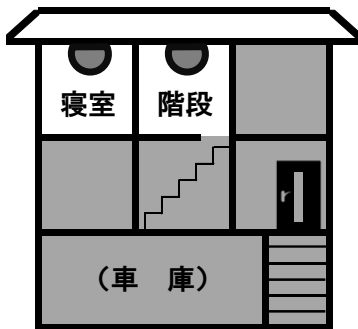


1階～2階の屋内階段がない場合

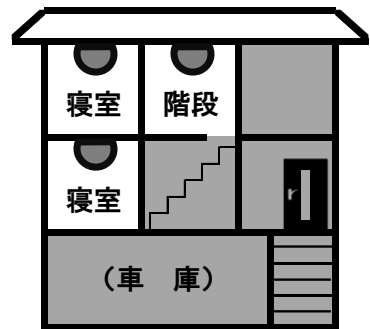
◆ 寝室が2階のみ



◆ 寝室が3階のみ



◆ 寝室が2階・3階にある



これらの例に該当しない場合は、以下までお問い合わせください。

お問い合わせ

十日町地域消防本部・消防署 代表 ☎ 757-0119

予防課 ☎ 757-1557

十日町地域消防署 南分署 ☎ 765-2480

十日町地域消防署 しぶみ分署 ☎ 597-2310